

## WALLPRO 2.0 BASIC

### SVETSRÖKUTSUG

WallPro 2.0 Basic är ett stationärt svetsröksfilter inklusive fläkt. Den högeffektiva filterpatronen rensas automatiskt av det integrerade HyperClean™-systemet med hjälp av externt matad, komprimerad tryckluft.

Till skillnad från liknande stationära filterenheter, så sker filterrensningen också, *off-line* (fläkt av), vilket är mer effektivt än det vanliga *on-line* (fläkt på).

WallPro 2.0 Basic är lämplig för anslutning t.ex. för en DraftMax Eco (utsugsbord) eller en FlexHood (moduluppbyggd utsugningshuv).

### APPLIKATIONER

WallPro 2.0 Basic är avsedd för användning för följande applikationer:

- MIG-MAG/GMAW svetsning
- TIG svetsning
- rörtråds-svetsning
- pinn/MMAW-svetsning
- svetsning i rostfritt
- slipning
- polering
- efterbehandling



### SPECIFIKATIONER (allmänt)

#### Dimensioner och egenskaper (filterenhet)

|                           |  |
|---------------------------|--|
| Material (hölje):         | elektro-zink belagd stål (i enlighet med DIN EN 10152) |
| • stålsort                | • DC01+ZE  |
| • stålsort nr.            | • 1.0330   |
| Färg                      | gul RAL 1004<br>grå RAL 7011                           |
| Vikt (netto), exkl. fläkt | 125 kg   |
| Matningskabel             | ingår ej   |
| Kapacitet av stofttunna   | 18 liter   |

#### Filterpatroner

|                |                                 |
|----------------|---------------------------------|
| Typ            | CART-O/PTFE/20                  |
| Filtermaterial | BiCo polyester med PTFE membran |
| Filteryta      | 20 m <sup>2</sup>               |
| Form           | cylindrisk                      |
| Tvättbart      | nej                             |

#### Tryckluftsystem

|   |  |
|---|--|
| Nödvändig tryckluftskvalitet                                      | torr och oljefri i enlighet med ISO 8573-3 klass 6                     |
| Inloppstryck  | 5-10 bar   |
| Nödvändigt tryck  | 5 bar (med integrerad tryckregulator)                                  |
| Tryckluftsanslutning  | G 3/8" (hona)  |
| Tryckluftsförbrukning   | 800 nL per filterrengöringscykel                                       |
| Aktivering av filterrensningssystemet (både on-line och off-line) | • tryck kontrollerad<br>• manuellt med tryckknapp<br>• vid avstängning |
| Varaktighet av filterrengöringscykel                              | 120 sekunder (4 x 30)  |



#### Omgivande och processförutsättningar

|                        |  |        |
|------------------------|--|--------|
| Processtemperatur:     | • min.                                   | • 5°C  |
|                        | • nom.                                   | • 20°C |
|                        | • max.                                   | • 70°C |
| Max. relativ fuktighet | 90%                                      |        |
| Användning utomhus     | nej                                      |        |
| Lagring                | • 5-45°C<br>• relativ fuktighet max. 80% |        |




#### Tillval och tillbehör (allmänt)

|                                |  |
|--------------------------------|--|
| Förlängningsset för stofttunna | Ø 200 mm   |
| MCC-05                         | induktiv sensor för automatisk start/stopp (endast i kombination med ControlPro) |
| Avfallssäck (5st)              | för dammfri filterbyte   |

#### Leveransomfattning

Filterenhet (utan sidopaneler) – Sidopanel set – Monteringsfäste – Fläkt – Stofttunna – Luftslang (filtertryck) 2x10m – Kontrollpanel – Kanalmonteringssats (inloppsstos + backventil) – SealApplicator (tätningsmörjmedel) – Utloppsstos för fläkt från rektangulärt till cirkulärt – Avfallssäck (5st)

#### GODKÄNNANDEN/CERTIFIKAT

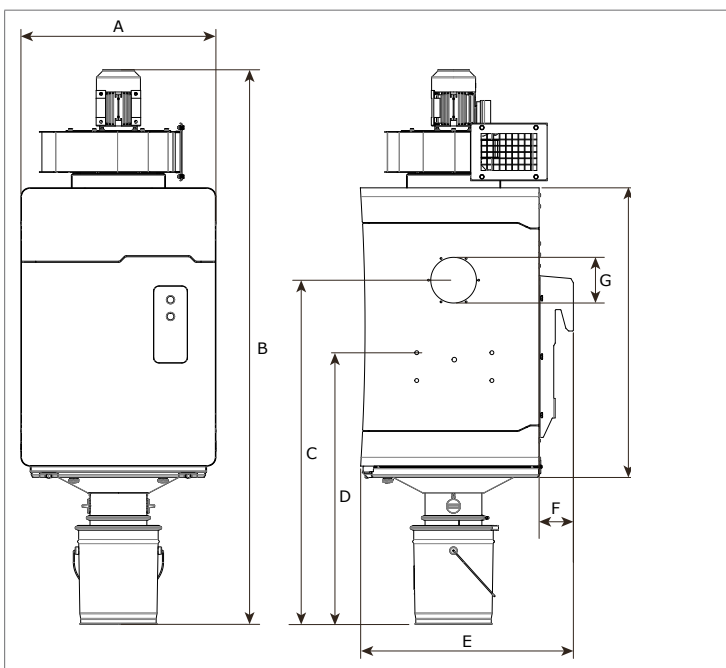
|  |   |               |
|--|---|---------------|
|   |  | Kontrollpanel |
| 50Hz   | 60Hz  |               |
| Welding fume class   | W3 i enlighet med ISO 15012-1:2013  |               |
|  | Direktiv 2011/65/EC (RoHS) giltigt från 8 juni 2011                                   |               |

**SPECIFIKATIONER (per produkttyp)**

|  | Typ<br>Frekvens  | WallPro 2.0 Basic          |            | WallPro 2.0 Basic PowerPlus                          |            |
|--|--|----------------------------|------------|--|------------|
|  |  | 50Hz                       | 60Hz       | 50Hz   | 60Hz       |
| <b>■ Inloppsanslutning</b>   |  |                            |            |  |            |
| Diameter   |  | Ø 160 mm                   |            | Ø 200 mm   |            |
| Nummer (vänster eller höger)                                       |  | 1                          |            | 1 (2 på begäran)                                     |            |
| <b>■ Utsugsfläkt<sup>1</sup></b>                                   |  |                            |            |  |            |
| Typ  |  | FUA-3000                   |            | FUA-4700   |            |
| Strömförbrukning   |  | 1,1 kW                     | 1,5 kW     | 2,2 kW   | 2,2 kW     |
| Motorkonstruktion  |  | IEC                        | NEMA       | IEC  | NEMA       |
| Energieffektivitet   |  | IE3                        | premium    | IE3  | premium    |
| Fläktutlopp (med adapter)  |  | Ø 250 mm                   |            | Ø 250 mm   |            |
| <b>■ Kontrollutrustning</b>  |  |                            |            |  |            |
| Kontrollpanel  |  | ControlGo                  | ControlPro | ControlPro   | ControlPro |
| <b>■ Prestanda</b>   |  |                            |            |  |            |
| Max. utsugskapacitet<br>(utan arm; rent filter)                    | <ul style="list-style-type: none"> <li>• 1 inlopp</li> <li>• 2 inlopp</li> </ul>   | 1250 m <sup>3</sup><br>n/a |            | 2100 m <sup>3</sup> /h<br>2 x 1550 m <sup>3</sup> /h |            |
| Ljudnivå (i enlighet med ISO 3746)<br>• med tillval av ljuddämpare |  | 75 dB(A)<br>67 dB(A)       |            | 76 dB(A)<br>67 dB(A)                                 |            |
| <b>■ Tillval och tillbehör</b>                                     |  |                            |            |  |            |
| Ljuddämpare  |  | SAS-250 rak                |            | SAS-250 rak  |            |
| <b>■ Beställningsinformation</b>                                   |  |                            |            |  |            |
| Artikel nr.:   | <ul style="list-style-type: none"> <li>• 400V/3ph/50Hz</li> <li>• 208-230V/3ph/60Hz</li> <li>• 460V/3ph/60Hz</li> <li>• 575V/3ph/60Hz</li> </ul> | 0000121221                 |            | 0000121225   |            |
|  |  |                            | 0000121222 |  | 0000121226 |
|  |  |                            | 0000121223 |  | 0000121227 |
|  |  |                            | 0000121224 |  | 0000121228 |
| <b>■ Logistikdata</b>  |  |                            |            |  |            |
| Bruttovikt (inkl. fläkt och pall)                                  |  |                            |            |  |            |
| Paketdimension (inkl. pall):                                       | <ul style="list-style-type: none"> <li>• filterenhet</li> <li>• fläkt</li> <li>• återstående delar</li> </ul>                                    | 850 x 750 x 1400 mm        |            | 850 x 750 x 1400 mm                                  |            |
| Harmoniserad tullkodex   |  | 84213925                   |            | 84213925   |            |

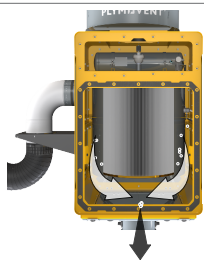
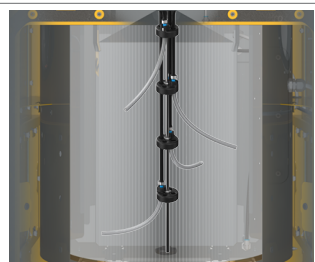
<sup>1</sup> Refererar till separat produktblad för mer detaljerad information

**DIMENSIONER**



|                 | mm    |
|-----------------|-------|
| <b>A</b>        | 700   |
| <b>B</b> Basic  | 1991  |
| Basic PowerPlus | 2059  |
| <b>C</b>        | 1236  |
| <b>D</b>        | 975   |
| <b>E</b>        | 764   |
| <b>F</b>        | 123   |
| <b>G</b> Basic  | Ø 164 |
| Basic PowerPlus | Ø 204 |
| <b>H</b>        | 1040  |

**FUNKTIONER OCH FÖRDELAR**



Högeffektivt **off-line** filterrensning (HyperClean™ systemet)



**Dammfritt** filterbyte & service (bag-in/bag-out)

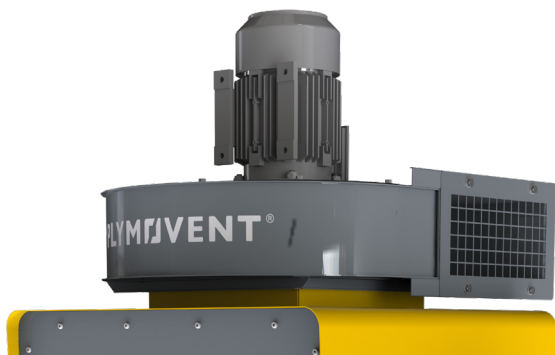


**ControlGo**  
Intelligent kontrollpanel för grundläggande fläkt- och filterstyrning



**ControlPro**  
Intelligent kontrollpanel med integrerad HMI för avancerad fläkt- och filterstyrning

**Intelligent** kontrollutrustning



WallPro 2.0 Basic "PowerPlus" speciellt anpassad för tunga applikationer med stor mängd svetsrök, som arc svetsning med flussmedel i kombination med automatsvetsning



Förlängningssats för stofttunna (option) för enkel tömning vid underhåll

**Applikation begränsningar**

Använd **inte** produkten för följande applikationer eller följande omständigheter: polering i kombination med slipning, svetsning eller andra applikationer som genererar gnistor (fibrer från polering eller slipmedel från slipskivor är i hög grad brännbara och utgör en stor risk för filterbränder när det utsätts för gnistor), laserskärning av aluminium, oljedimma, tung oljedimma i svetsröken, ljusbågsskärning, utsug av aggressiv rök eller gaser (tex. från syror, från alkaline, från lödpasta som innehåller lithium) utsug av heta gaser (mer än 70 grader Celsius kontinuerlig), slipning av aluminium och magnesium, termisk sprutning, utsug av våt cement, sågdam, trädam mm, brinnande cigaretter, cigarrer, oljiga trasor eller andra brinnande partiklar, föremål och syror, explosiva miljöer eller explosiva omständigheter/gaser

Produkttyp

Artikel nr.

Produktkategori

Version

**WallPro 2.0 Basic**

*se beställningsinformation*

stationärt filterrenhet

01FEB2024/A

Kontrollera alltid senaste versionen på  
[www.plymovent.com](http://www.plymovent.com)