

## MOBILA FILTERENHETER



En flexibel lösning för  
utsugning av svetsrök vid källan



## EVAKUERAR NI SVETSRÖKEN EFFEKTIVT?

**Vi gör det.** Om man får bort svetsröken i en svetsverkstad, särskilt vid källan, bidrar man märkbart till en bättre arbetsmiljö. Punktutsug är alltså den mest effektiva metoden för att fånga upp och få bort svetsröken från svetsarens direkta andningszon.

I mer än 35 år har Plymovent varit specialister på utsug och filtrering av svetsrök. Vi erbjuder system av hög kvalitet som avlägsnar svetsrök och håller bakgrundskoncentrationen inom de juridiska gränsvärdena och i enlighet med internationella riktlinjer.

Alla våra utsugs- och filtreringsprodukter är utformade främst för att få bort och kontrollera svetsröken inom den metallbearbetande industrin, för att skydda svetsare och andra personer i närheten. Resultatet: bättre arbetsresultat, ökad produktivitet och mindre sjukfrånvaro.

## FLEXIBEL LÖSNING

Plymovents mobila filterenheter är utvecklade för att avlägsna svetsrök direkt på platsen i trånga utrymmen och utrymmen som är svåråtkomliga med fasta utsugssystem, exempelvis i mitten av en verkstad eller tvärtom i ett avlägset hörn av en anläggning. Varje mobil enhet har fyra hjul varav två är svivelhjul, för att göra den enkel att flytta runt.

Produkterna är lämpliga för svetsapplikationer i både stål och rostfritt stål, med t.ex. MIG, MAG, TIG, GMAW, FCAW och pinnelektrod.

## FLERA MODELLER

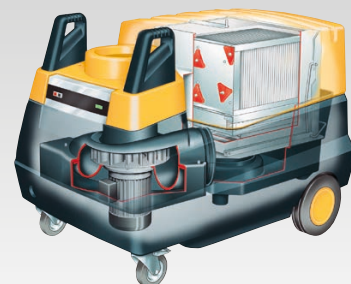
Plymovent erbjuder tre modeller, var och en med sina egna fördelar och unika egenskaper. Alla filterenheter har en aluminiumgnistfångare för att säkert och snabbt eliminera gnistor. Beroende på era behov, kan ni välja en modell för lätt/måttlig eller intensiv användning.



MFD med engångsfilter



MFS med självrensande system



MFE med elektrostatiskt filter

## MFD MEKANISKT FILTER

MFD-enheten bygger på det mekaniska DuraFilter-systemet<sup>2</sup>. Detta system har en kvadratisk engångsfilterpatron med en filteryta på 50 m<sup>2</sup>. MFD-enheten är mycket användarvänlig, då filterindikatorn visar huruvida utsuget fortfarande är tillfredsställande eller om filtret behöver bytas ut. Filtret är förbehandlat. Beläggingsmaterialet som används förlänger livslängden. Utöver detta ökar förbeläggningen effektiviteten då SurfacePlus-beläggningen fångar upp damm och rökpartiklar i ett tidigt skede.

Då MFD-enheten innehåller ett pappersfilter, är den särskild lämpad för torra eller praktiskt taget torra svetsröksaktiviteter. Det rekommenderas för lätta till medeltunga svetsningsaktiviteter.

<sup>2</sup> DuraFilter-system: den särskilda konstruktionen (veck) och präglingen av filtermediet garanterar ett jämnt luftflöde genom filtret. Patronen är gjord av cellulosa-fibrer och formad till en kvadratisk profil. Den är även försedd med kartonghörn. Som en följd därav fördelas föroreningarna lika över hela filterytan.

## MFS SJÄLVRENSANDE FILTER

MFS-filtret är försett med RoboClean. Detta självrensande system rensar automatiskt filterpatronen sektionvis med tryckluft under drift. Damm och partiklar faller ner i stoftlådan nedanför. MFS-enhetens underhållsvänliga DuraFilter har en filteryta på 30 m<sup>2</sup>. Filtret är förbehandlat. Beläggingsmaterialet som används förlänger livslängden. Utöver detta ökar förbeläggningen effektiviteten då SurfacePlus-beläggningen fångar upp damm och rökpartiklar i ett tidigt skede.

MFS har utvecklats särskilt för intensiva svetsningsaktiviteter med torr svetsrök. Det är som standard försett med en extern anslutning för tillhandahållande av tryckluft.

MFS-C-versionen innehåller en inbyggd kompressor för att optimera flexibiliteten.



## EGENSKAPER MOBILA FILTERENHETER

- Flexibla; möjliggör enkel förflyttning.
- Funktionell, mobil konstruktion.
- Effektivt utsug vid källan.
- Låg ljudnivå.
- Användar- och underhållsvänlig.
- Kompakt enhet, inklusive integrerad fläkt.
- Integrerad gnistfångare.

## UPPFYLLER STANDARDER

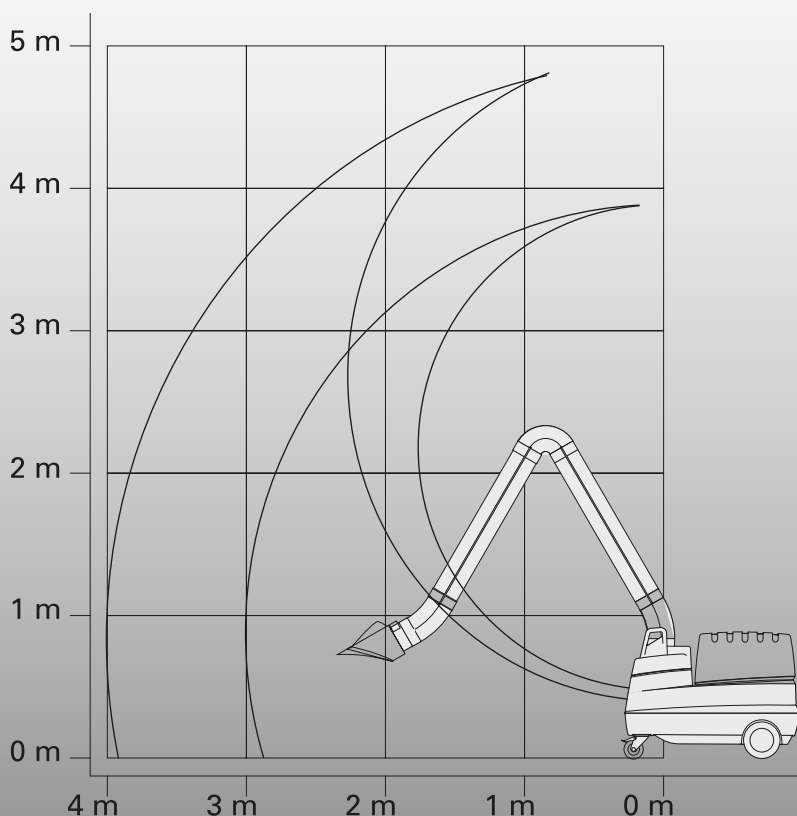
MFD-W3 mobila filterenheten har en svetsrök effektivitetsklass W3 enligt standarden DIN EN ISO 15012-1: 2013 och rekommenderas\* för filtrering av partiklar som genereras vid svetsning av rostfritt stål.

\* Observera att i vissa länder överskrids denna standard med föreskrifter som inte tillåter recirkulation av den filtrerade luften



## UTSUGSARMAR OCH SLANGAR

Naturligtvis kan Plymovents utsugsarmar och slangar anslutas till de mobila MFD-, MFS- och MFE-filterenheterna för att nå önskad längd. Nedan ges en översikt över räckvidden hos en enhet med utsugsarmar Flex/ UltraFlex-3 respektive Flex/ UltraFlex-4.



### FLEX-3/FLEX-4

Båda utsugsarmarna, Flex-3 och Flex-4, kan placeras ovanpå en enhet. Flex-3 utsugsarmen är 3 meter lång och Flex-4 är 4 meter.

### ULTRAFLEX-3/ULTRAFLEX-4

Förutom Flex-armar, tillhandahåller vi även UltraFlex-utsugsarmar, som är särskilt utvecklade för enkel ompositionering. UltraFlex-armarna är flexiblare och lättare. Dessa utsugsarmar kan förses med arbetsbelysning och automatiskt start/ stopp vid behov.

### SUS-5/203

Denna flexibla utsugsslang är särskilt utvecklad för dessa mobila filterenheter. Varje slang är 5 m lång (203 mm i diameter). Slangen är som standard utrustad med ett sugmunstycke och försedd med en magnetfot. Denna används för att placera svetsrökutsuget nära svetsningskällan.



## PLYMOVENT ERBJUDER HELHETSLÖSNINGAR FÖR LUFTRENING

Förutom mobila, nyckelfärdiga filterenheter, erbjuder Plymovent även utsugsarmar, utsugsbord, utsugshuvar, portabla och stationära filterenheter, fläktar och ventilations- och filtreringssystem för att avlägsna svetsröken i den metallbearbetande industrin.

Plymovent erbjuder fullständiga lösningar för luftrening. Vi har mer än 35 års erfarenhet av utsug och filtrering av svetsrök, slipdamm och oljedimma i den metallbearbetande industrin. Vi är även specialister inom utsug av fordonsavgaser och separering av andra orenheter från inomhusluft.

Kontakta oss för att få reda på vad ett äkta engagemang för kundkraven verkligen betyder.

## MFE ELEKTROSTATISKT FILTER

MFE-enheten har en elektrostatisk filtercell, medan MFD och MFS båda har pappersfilterpatroner. Den elektrostatiske filtercellen består av två separata sektioner: jonisering och kollektor. Därför rekommenderas MFE starkt för oljiga svetsapplikationer.

Aluminiumfiltercellen är lätt att rengöra och behöver inte bytas ut. Den öppna filterstrukturen säkerställer en konstant sugnivå. Det bekväma skjutsystemet säkerställer att underhåll kan utföras snabbt. Regelbundet underhåll/rengöring säkerställer effektiv filtrering och gör att enheten fungerar effektivt.

## MOBILA FILTER- ENHETER I KORTHET

### MFD

- Praktiskt taget torr svetsrök
- Lätta till medeltunga svetsningsaktiviteter

### MFS

- Torr svetsrök
- Intensiv användning

### MFE

- Svetsningsaktiviteter med oljebehandlat stål

## EXTRA TILLVAL

MFD- och MFE-enheterna kan utökas med ett aktivt kolfilter för att adsorbera oönskade och påträngande odörer.



## PLYMOVENT®

clean air at work

### Industri produkter

T +46 (0)40 30 31 30

F +46 (0)40 30 31 40

### Service och reservdelar

T +46 704 31 31 14

(ProcessVent)

## LÖSNINGAR FRÅN AX TILL LIMPA

Plymovent är inte bara en tillverkare. Vi erbjuder professionell rådgivning och tekniktjänster och tillhandahåller en skräddarsydd lösning för era specifika behov och krav. Dessutom erbjuder vi service- och underhållstjänster som gör att ert system fungerar optimalt. För mer information, kontakta er auktoriserade Plymovent-distributör eller besök vår webbplats.

Er auktoriserade Plymovent-distributör:

*Plymovent bryr sig om luften ni andas. Vi erbjuder produkter, system och tjänster som säkerställer ren luft i er arbetsmiljö, var du än befinner dig i världen.*

*Vi respekterar miljön och vi levererar produkter av hög kvalitet. Vår långa erfarenhet och vårt helhjärtade engagemang för våra kunders behov gör att vi kan erbjuda exakt de lösningar som ni efterfrågar.*