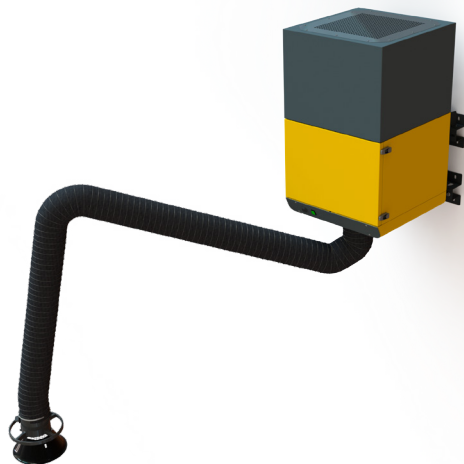


MONOGO

STATIONÄRT FILTERENHET MED SLANG ARM

MonoGo är ett stationär svetsröksfilter med inbyggd fläkt och en slang arm (EconomyArm). Den innehåller engångsfilter paket.

MonoGo är en instegs utsug. Den är designad för förbrukning av ungefär 1 rulle fast tråd eller 7,5 kg av elektroder per månad och TIG svetsning.



APPLIKATIONER

MonoGo är avsedd för användning för följande applikationer:

- MIG-MAG/GMAW svetsning
- TIG svetsning
- rörtråds-svetsning
- pinn/MMAW-svetsning
- slipning
- polering
- efterbehandling



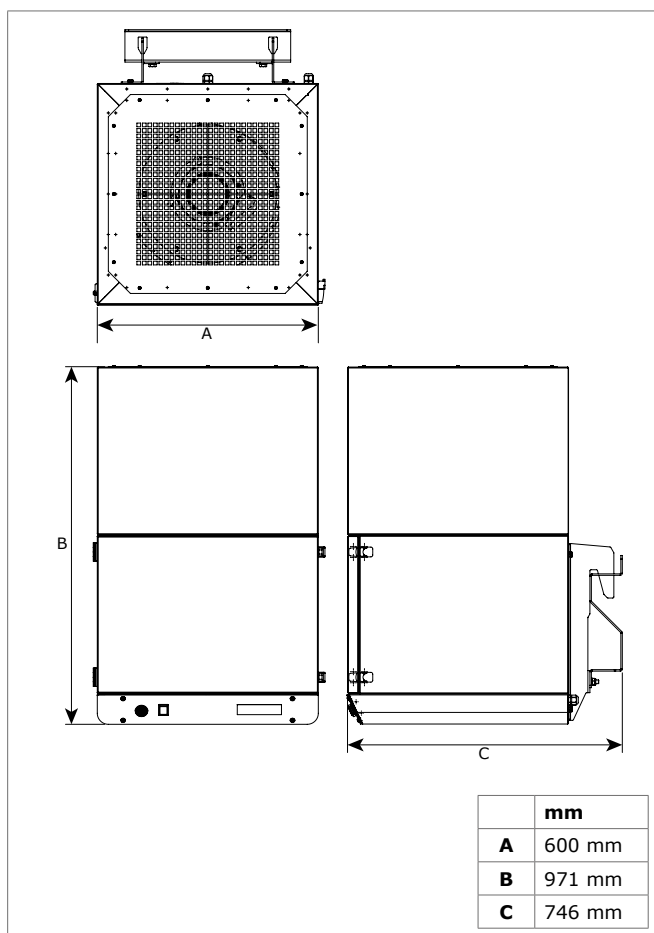
SPECIFIKATIONER

■ Dimensioner och egenskaper	
Material (hölje)	elektro-zink belagd stål (i enlighet med DIN EN 10152)
• stålsort	• DC01+ZE
• stålsort nr.	• 1.0330
Färg	gul RAL 1004 grå RAL 7011
Vikt (netto), exkl. arm	78 kg
Anslutningskabel	ingår ej
■ Utsugsarm	
Typ	EconomyArm (EA)
Material	slang
Diameter	Ø 160 mm
Trattöppning	Ø 300 mm
Längd (nom.):	
• EA-2/H	• 2 m
• EA-3/H	• 3 m
• EA-4/H	• 4 m
Vikt:	
• EA-2/H	• 11 kg
• EA-3/H	• 13 kg
• EA-4/H	• 15 kg
■ Filter	
Förfilter (kassett):	
• material	• polyester
• filteryta	• 1 m ²
• filterklassificering	• ISO Grov 70% i enlighet med ISO 16890
• tvättbart	• nej
Huvudfilter (kassett):	
• material	• glasfiber

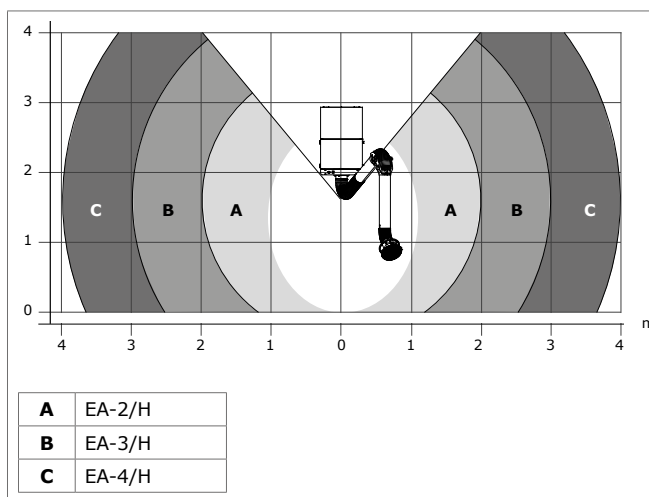
• filteryta	• 15 m ²
• effektivitet klass	• E12 i enlighet med EN 1822-1:2009
• tvättbart	• nej
■ Svetsröksklass	
W3	i enlighet med ISO 15012-1:2013
■ Prestanda	
Fläkttyp	radiell
Utsugskapacitet (inkl. utsugsarm)	max. 1000 m ³ /h
Fläkthastighet	2800 rpm
Ljudnivå (i enlighet med ISO 3746)	67 dB(A)
■ Eldata	
Strömförbrukning	1,1 kW
Anslutningsspänningar	• 115V/1ph/50Hz (115) • 230V/1ph/50Hz (215)
Motorkonstruktion	IEC
Energieffektivitet	ej tillämpligt för 1-fas motorer
■ Omgivande och processförutsättningar	
Processtemperatur:	
• min.	• 5°C
• nom.	• 20°C
• max.	• 70°C
Relativ fuktighet	90%
Användning utomhus	nej
Lagring	• 5-45°C • relativ fuktighet max. 80%
■ Tillval och tillbehör	
Topplåt + anslutningsfläns Ø 250 mm	för kanalanslutning
■ Leveransomfattning	
Stationärt filterenhet, inkl. fläkt och väggfäste – Utsugsarm (förmonterad; exkl. slang) – Slang – Slangklämma (2) – Roterande fläns (svivel) – Svivelring för utsugsarm, inkl. gummikrage – Utsugningshuv – Huv krage med skyddsnät – Montage material – Strömbrytare	

Typ	MonoGo/2m	MonoGo/3m	MonoGo/4m
■ Beställningsinformation			
Anslutningsspänning	Artikel nr.	Artikel nr.	Artikel nr.
115V/1ph/50Hz	0000111456	0000111477	0000111489
230V/1ph/50Hz	0000111455	0000111476	0000111488
Antal/förpackning	1	1	1
■ Logistikdata			
Bruttovikt (inkl. pall)	103 kg	106,5 kg	107,5 kg
Paketdimension (inkl. pall)	800 x 1200 x 1750 mm	800 x 1200 x 2250 mm	800 x 1200 x 2250 mm
Max. antal/pall	2	2	2
Harmoniserad tullkodex	84213925	84213925	84213925

DIMENSIONER



ARBETSOMRÅDE



FUNKTIONER OCH FÖRDELAR





Kompakt design



Fjärrkontroll

Sérviceindikator (buzzer)

GODKÄNNANDEN/CERTIFIKAT

	
	Direktiv 2011/65/EC (RoHS) giltigt från 8 juni 2011

Applikation begränsningar

Använd **inte** produkten för följande applikationer eller följande omständigheter: polering i kombination med slipning, svetsning eller andra applikationer som genererar gnistor (fibrer från polering eller slipmedel från slipskivor är i hög grad brännbara och utgör en stor risk för filterbränder när det utsätts för gnistor), laserskärning av aluminium, oljedimma, tung oljedimma i svetsröken, ljusbågsskärning, utsug av aggressiv rök eller gaser (tex. från syror, från alkaline, från lödpasta som innehåller lithium) utsug av heta gaser (mer än 70 grader Celsius kontinuerlig), slipning av aluminium och magnesium, termisk sprutning, utsug av våt cement, sågdam, trädamm mm, brinnande cigaretter, cigarrer, oljiga trasor eller andra brinnande partiklar, föremål och syror, explosiva miljöer eller explosiva omständigheter/gaser

Produkttyp

MonoGo

Artikel nr.

se beställningsinformation

Produktkategori

stationärt filterenhet

Version

090223/A

Kontrollera alltid senaste versionen på
www.plymovent.com