

ULTRAFLEX-3

ULTRAFLEXIBLE UTSUGSARM

UltraFlex-3 är en väggmonterad flexibel utsugsarm med en roterbar huv *RotaHood*. Inbyggt i huv finns spjällventil som kan vara helt öppen, delvis öppen eller fullständigt stängd för att kontrollera luftflödet vid öppning av huv. Armen har en punktutsugsskärm som leder in luften i huv.

Armen är försedd med BalanceWheel-fjädersvågssystemet för ultralätt, användarvänlig placering av armen. UltraFlex-3 är lämplig för både mobila och stationära svetsrökutsugssystem.



APPLIKATIONER

UltraFlex-3 är avsedd att användas för följande applikationer:

- MIG-MAG/GMAW-svetsning
- TIG-svetsning
- rörtråds-svetsning
- pinn/MMAW-svetsning



Använd **inte** UltraFlex-3 för följande applikationer eller under följande omständigheter:

- bågskarving
- aluminiumlaserskarving
- utsug av aggressiv rök och gaser (t.ex. från syror, baser, lodpasta som innehåller litium)
- utsug av heta gaser (mer än 45°C kontinuerligt)
- slipning av aluminium och magnesium
- termisk sprutning
- utsug av cement-, såg-, trästoff m.m.
- suga upp cigaretter, cigarrer, oljiga trasor eller brinnande partiklar, föremål och syror
- explosiva miljöer eller explosiva ämnen/gasers



SPECIFIKATIONER

■ Dimensioner och egenskaper

Armlängd	3 m (10 ft)
Diameter	203 mm (8 in.)
Material:	
• rör och huv	• polypropylen copolymer med UV-stabilisering
• slangar	• glasfiberförstärkt PVC med metallfjädrar
• hals	• ABS
• handtag, kant och galler	• nylon, glasfiberarmerad
Max. temperatur (kontinuerligt):	
• rör och huv	• 80°C (176°F)
• slangar	• 80°C (176°F)
• hals	• 80°C (176°F)
• handtag, kant och galler	• 95°C (203°F)
Färg:	
• rör och huv	• gul RAL 1028
• slangar	• grå RAL 7024
Vikt (netto)	15 kg (33 lbs)

■ Prestanda

Luftflöde	max. 1600 m ³ /h (942 CFM)
-----------	---------------------------------------

■ Omgivande förutsättningar

Arbetstemperatur:	
• min.	• 5°C (41°F)
• nom.	• 20°C (68°F)
• max.	• 45°C (113°F)
Max. relativ fuktighet	80%
Användning utomhus	ingen
Lagring	• 5-45°C (41-113°F) • relativ fuktighet max. 80%

■ Produktkombinationer

NMB	väggfäste
NMB + FAN-28	väggfäste + fläkt
NMB + FAN-42	
NEC-2/4	förlängningskran
NEC-2/4 + FAN-42	
MFD, MFS, MFE	mobile enhet

■ Tillgängliga alternativ

WL	arbetsbelysning
WL+AST	arbetsbelysning + automatisk start/stopp

■ Leverans

Utsugsarm - Huv - Vridbart gångjärn (fläns, krage, fläder)
- Slang 50 cm - Bussning (4) - Metalldelar

■ Beställningsinformation

Artikelnummer	7925170090
Antal/paket	1

■ Leveransspecifikation

Bruttovikt	20,5 kg (45 lbs)
Paketdimension	160 x 30 x 45 cm (63 x 11.8 x 17.7 in.)
max. antal/pall	6
Tariffkod	8421.9900.99
Ursprungsland	Nederländerna

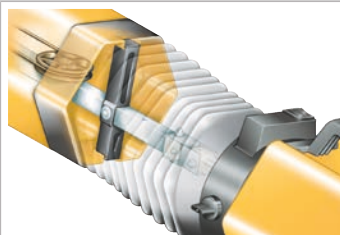
■ Godkännanden/certifikat



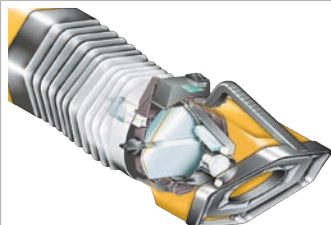
Direktiv 2011/65/EC (RoHS)
giltigt från 8 juni 2011

KÄNNETECKEN

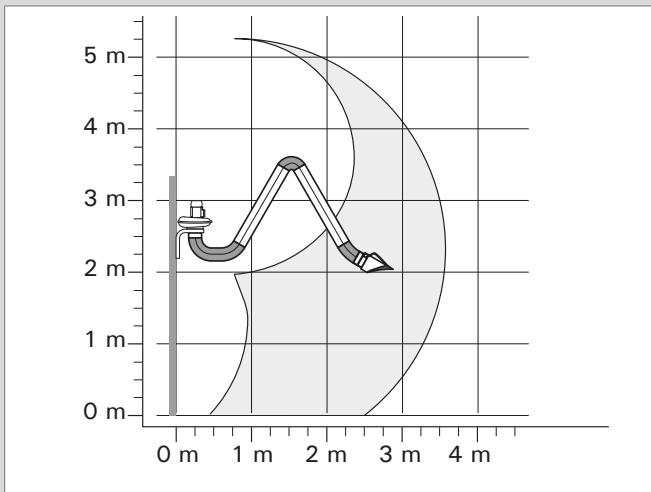
BalanceWheel
balanssystem



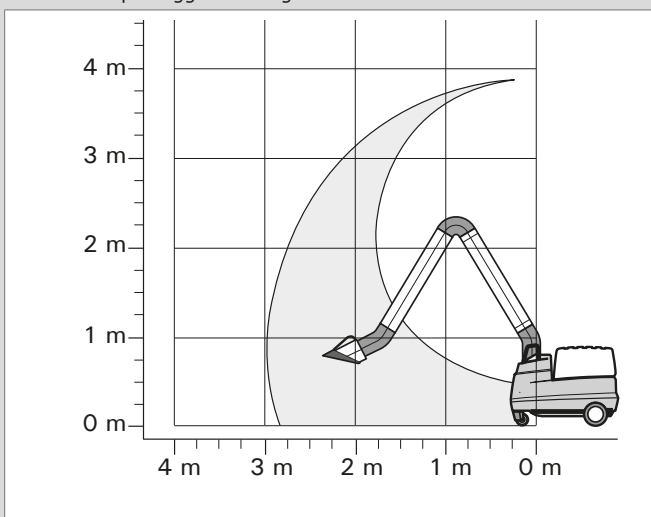
RotaHood 360° vridbar
huv med spjällventil



RÄCKVIDD

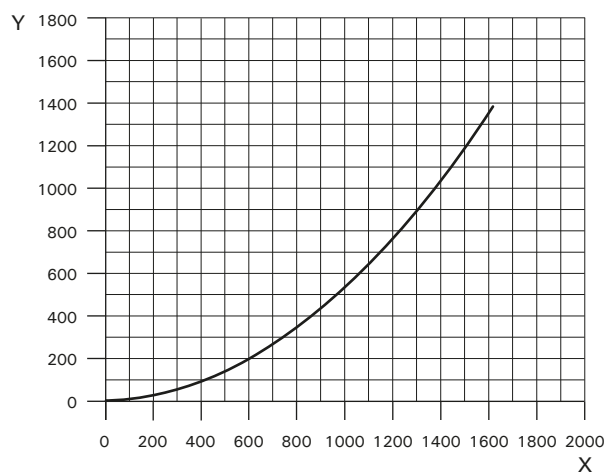


UltraFlex-3 på väggmonteringsfäste



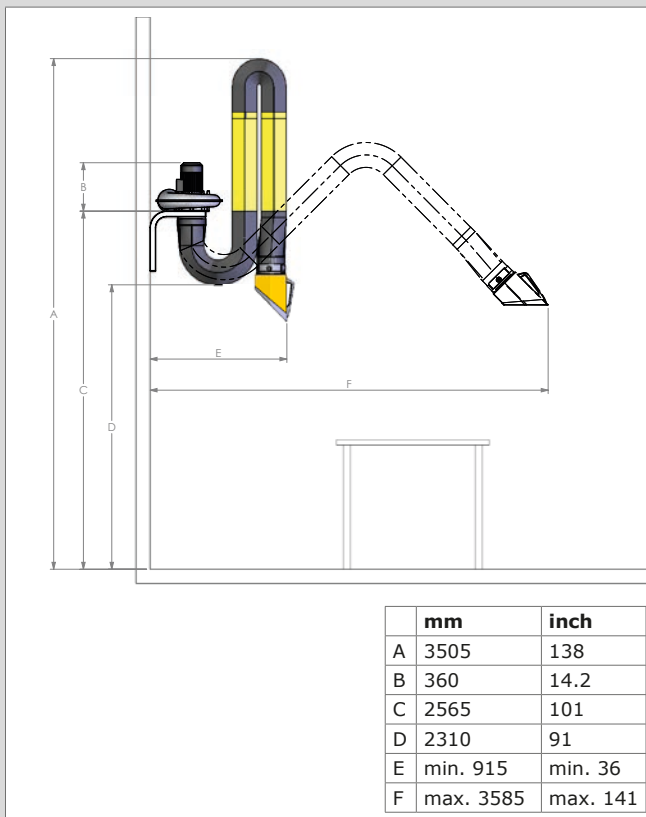
UltraFlex-3 på mobile enhet

TRYCKFALL



X = Luftflöde (m³/h)
Y = Statiskt tryck (Pa)

MONTERING MÄTNINGAR



UltraFlex-3 + NMB + FAN-28

Produkttyp **UltraFlex-3**
Art. Nr. 7925170090
Produktkategori Utsugsarmar/-slangar
Utgåva 160513/B

Senast versionen finns alltid på www.plymovent.com.