

SCS-DILUTER PRO | GO

MILJÖMÄSSIGT DILUTER SYSTEM

SCS-Diluter är en fristående filtersystem som förebygger ackumulering av svetsrök genom att kontinuerligt filtrera förorenad luft. SCS-Diluter består av en filterenhet, en fläkt med ljudlåda, en utlopps-enhet med justerbara utloppsmunstycken och en ljuddämpare.

SCS-Diluter är utrustad med intelligent kontrollutrustning ControlPro eller ControlGo. Fläktens hastighet regleras med frekvensomriktare.

Filterenheten är försedd med gnistsläckare och filterpatroner. Den innehåller RoboCleanPlus system för automatisk filterrensning. Dammet och smutspartiklarna samlas i stofttunnan under filtret.



APPLIKATIONER

SCS-Diluter är avsedd för användning för följande applikationer:

- MIG-MAG/GMAW svetsning
- TIG svetsning
- rörtråds-svetsning
- pinn/MMAW-svetsning
- lätt till medium dammbelastning



SPECIFIKATIONER

Dimensioner och egenskaper

Inloppsdiаметer: • fläkt (inner diameter)	• Ø 401 mm
Utloppsdiаметer: • filterenhet • fläkt (inner diameter)	• Ø 400 mm • Ø 501 mm
Material: • filterhus • bas • ram • fläkt • fläkthus • utlopp med munstycken • ljuddämpare	• stål • LMDPE (linjär medium kompakt polyetylen) • stål • stål • stål med aluminium profiler • galvaniserat stål och aluminium • galvaniserat stål
Färg: • filterhus • filterbas • ram	• grå RAL 7035 • grå RAL 7024 • svart RAL 9005
Vikt (netto)	800 kg
Kapacitet på stofttunna	100 liter

Filterpatroner

Typ	FCC-150 eller FCC-150/HE
Material	cellulosa
Filtyta	2 x 75 m ²
Dammklass	M i enlighet med DIN EN 60335-2-69




Tryckluftsystem

Nödvändig tryckluftskvalitet	torr och oljefri i enlighet med ISO 8573-3 klass 6
Nödvändigt tryck	6 bar

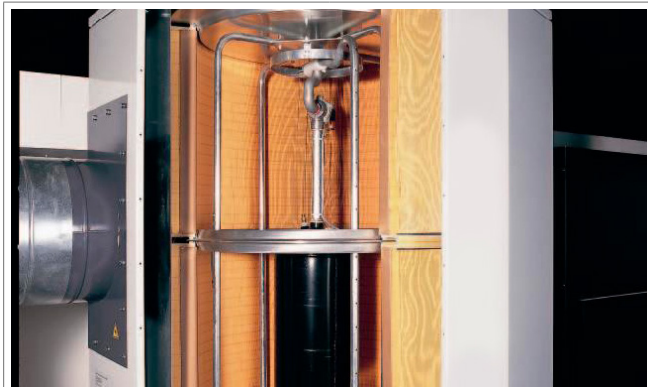
Tryckluftanslutning	snabbkoppling Ø 9 mm (CEJN 320)
Tryckluftsförbrukning	max. 150 nl/min. (beroende på graden på mättnad av filtret)
Prestanda	
Fläkttyp	radiell
Obehindrat luftflöde (max.)	12.000 m ³ /h
<i>Operativ luftflöde: refererar till Order information</i>	
Kasta	max. 50 m
Varvtal	2920 rpm vid 50 Hz
Ljudnivå	<70 dB(A)
Eldata	
Strömförbrukning fläkt	7,5 kW
Anslutningsspänning	400-690V/3~/50Hz
Isoleringsklass fläkt	F med PTC
Märkström	13,9 A
Kapslingsklass	IP 54
Omgivande förutsättningar	
Arbetstemperatur:	
• min.	5°C
• nom.	20°C
• max.	45°C
Max. relativ fuktighet	75%
Användning utomhus	nej
Lagring	• 5-45°C • relativ fuktighet max. 80%
Leveransomfattning	
Central filterenhet SCS-D – Luftinloppsmodul – Gnistsläckare – Ram – Stofttunna – Fläns för stofttunna – Bussning – Fläkt – Fläktram – Ljuddämpare – Kanal 1,5m/dia. 500 mm – Utlopps-enhet med 6st munstycken – Kontrollutrustning, inkl. frekvensomriktare – Separat trycktransmitter (endast SCS-Diluter GO)	

■ Beställningsinformation					
Artikel nr.	Typ	Kontrollutrustning	Filterpatroner	Operativ luftflöde (max.)	W3 kompatibel
0000113131	SCS-Diluter GO	ControlGo	FCC-150	9000 m ³ /h	nej
0000113132	SCS-Diluter PRO	ControlPro	FCC-150	9000 m ³ /h	nej
0000119118	SCS-Diluter PRO W3	ControlPro	FCC-150/HE	8000 m ³ /h	ja
■ Logistikdata					
	Bruttovikt (inkl. pall):		Paketdimension:		
Pall 1	149 kg		120 x 120 x 180 cm		
Pall 2	270 kg		120 x 120 x 210 cm		
Pall 3	213 kg		120 x 120 x 140 cm		
Pall 4	325 kg		80 x 120 x 180 cm		
Harmoniserad tullkodex		8537.1091.90			
Ursprungsland		Nederländerna			

GODKÄNNANDEN/CERTIFIKAT

	
	På fläktmotor och frekvensomriktare
	Direktiv 2011/65/EC (RoHS) giltigt från 8 juni 2011

FUNKTIONER OCH FÖRDELAR



RoboCleanPlus filterrensningssystem som sektionvis rensar automatiskt filterpatronerna med tryckluft



360° inlopp av luft



Justerbara utloppsmunstycken



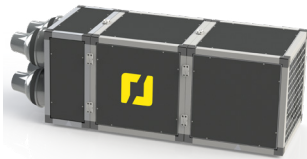
SCS-Diluter **PRO** med **ControlPro**:

intelligent kontrollpanel + HMI för omfattande funktionspaket för fläkt/filterstyrning; fjärråtkomst via nätverk ingår

SCS-Diluter **GO** med **ControlGo**:

intelligent kontrollpanel för grundläggande fläkt/filterstyrning

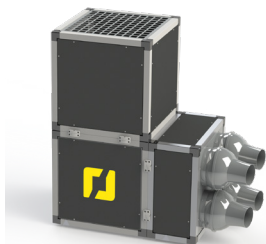
TILLVAL:



BoosterFan/S

Fläkt med rakt luftflöde för att öka räckvidden mellan två Diluter-system

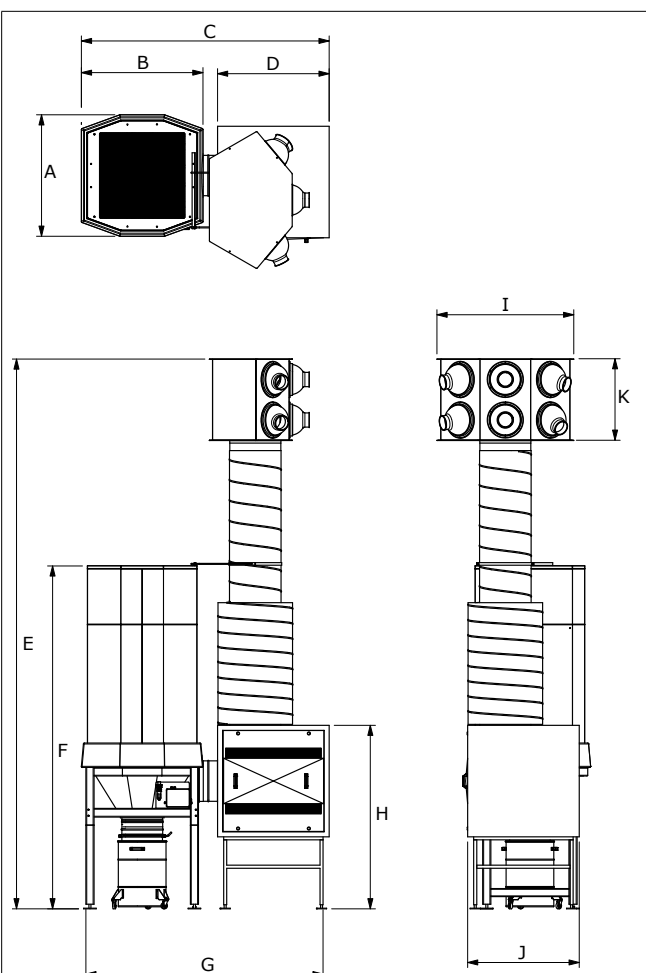
Refererar till applikationsdatablad för mer information



BoosterFan/A

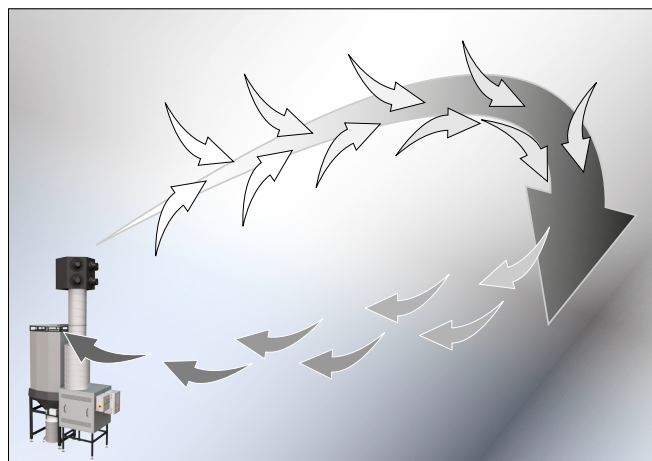
Fläkt med vinklat luftflöde för att öka återflödet till Diluter-systemet

DIMENSIONER



	mm
A	1200
B	1200
C	2440
D	1100
E	5425
F	3385
G	2340
H	1810
I	1350
J	1100
K	801

FUNKTIONSPRINCIP



Applikation begränsningar

Gör **inte** använd produkten för följande applikationer eller följande omständigheter: oljedimma | utsug av heta gaser (mer än 45 grader C kontinuerligt) | rykande cigaretter/cigararer, oljiga näsdukar och andra brinnande partiklar, objekt och syror | explosiv omgivning av explosiva omständigheter/gaser



Produkttyp

Artikel nr.

Produktkategori

Version

SCS-Diluter PRO | GO

se beställningsinformation

Allmänna filtreringssystem

220622/C

Kontrollera alltid senaste versionen på www.plymovent.com