

SER

-Enrouleur à ressort pour gaz d'échappement

DONNEES TECHNIQUES

Disponible en sept modèles :

sans ventilateur pour connexion à un réseau centralisé :
SER-450, SER-650, SER-850 et SER-1050-200

Kits de montage flexible pour SER-450, -650 et -850

Avec butée de flexible, cône de réduction et bride
MAS-75 pour flexible Ø 75 mm
MAS-100 pour flexible Ø 100 mm
MAS-125 pour flexible Ø 125 mm
MAS-150 pour flexible Ø 150 mm

Longueur maximale de flexible

10 m sur l'enrouleur

Capacité de levage

Charge maximale de 19 kg (modèles -450, -650, -850).
Charge maximale de 34 kg (modèle -1050-200).

Installation :

En mural ou au plafond.

Maintenance :

Pas d'entretien en utilisation normale.
Se référer au manuel technique.

Température d'utilisation :

En fonction du flexible choisi.
De +150°C à +650°C.

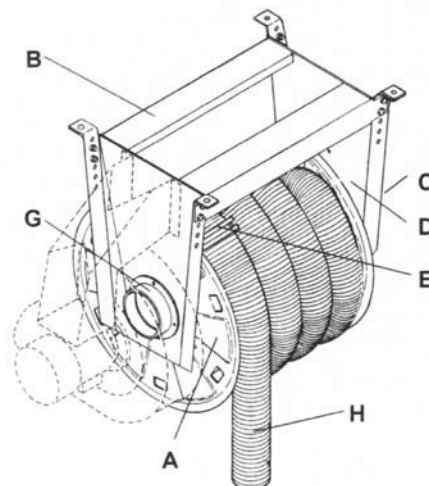
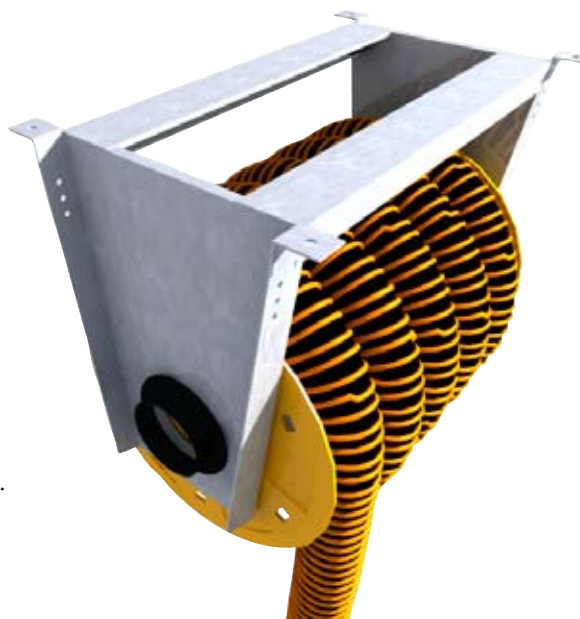
Débit d'air recommandé :

VL : 360 m /h.
PL : 1080 m /h.

Fabrication

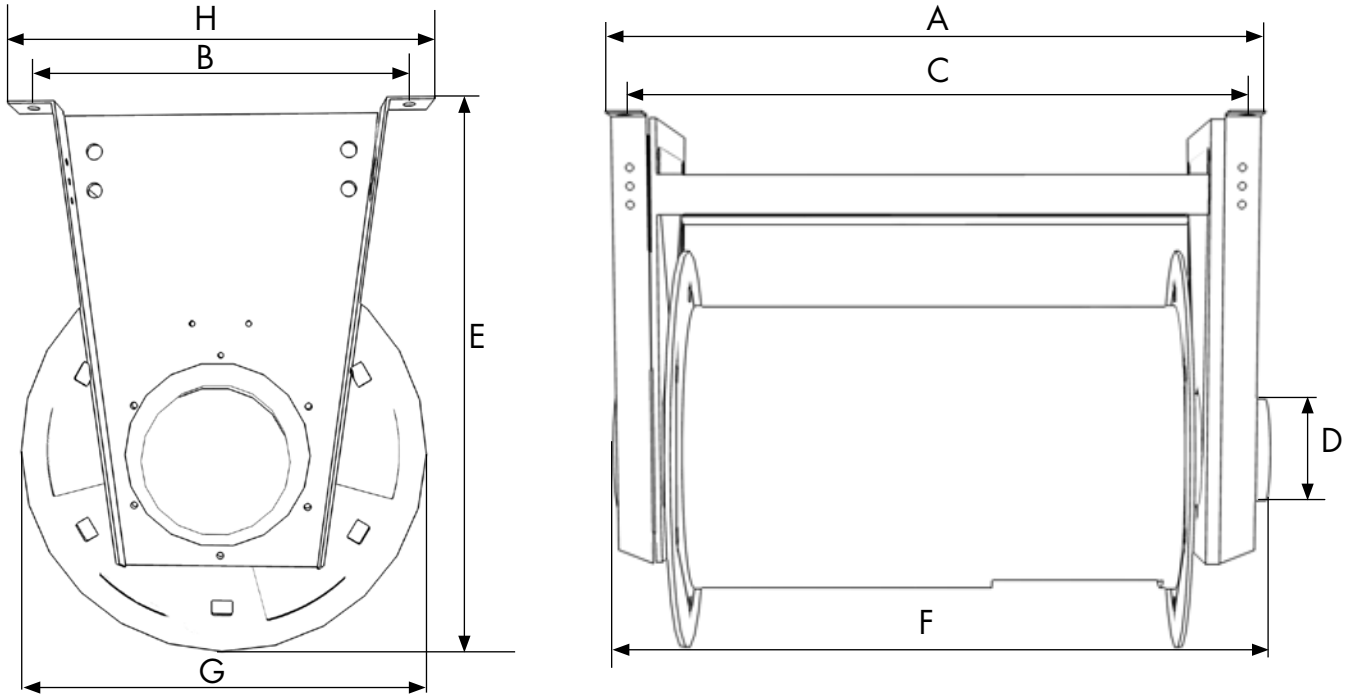
Enrouleur à ressort sans ventilateur :

- A.** Tambour zingué avec platines en métal laqué
- B.** Support en métal profilé laqué
- C.** Cage à ressort avec ressort en acier
- D.** Cliquet pour bloquer le flexible en position.
Le flexible se libère à la traction suivante.
- E.** Butée pour réglage de la hauteur lors du retour
- G.** Adaptateur pour ventilateur ou système centralisé
- H.** Flexible. Attention : le flexible et la buse doivent être commandés séparément.



DIMENSIONS

	SER-450	SER-650	SER-850	SER-1050-200
A	630mm/24.8"	830 mm/32.7"	1030 mm/40.5"	1230mm/48.4"
B	500mm/19.7"	500 mm 19.7"	500 mm/19.7"	525mm/20.7"
C	574mm/22.6"	774 mm/30.5"	974 mm/38.3"	1174mm/46.2"
D	Ø 160 mm/6.30"	Ø 160 mm/6.30"	Ø 160 mm/6.30"	Ø200mm/7.87"
E	790 mm/31.1"	790 mm/31.1"	790 mm/31.1"	1117mm/44"
F	650mm/25.6"	850 mm/33.5"	1050 mm/41.3"	1100mm/43.3"
G	600 mm/23.6"	600 mm/23.6"	600 mm/23.6"	735mm/28.9"
H	552mm/21.7"	552mm/21.7"	552mm/21.7"	577mm/22.7"



PERTES DE CHARGE

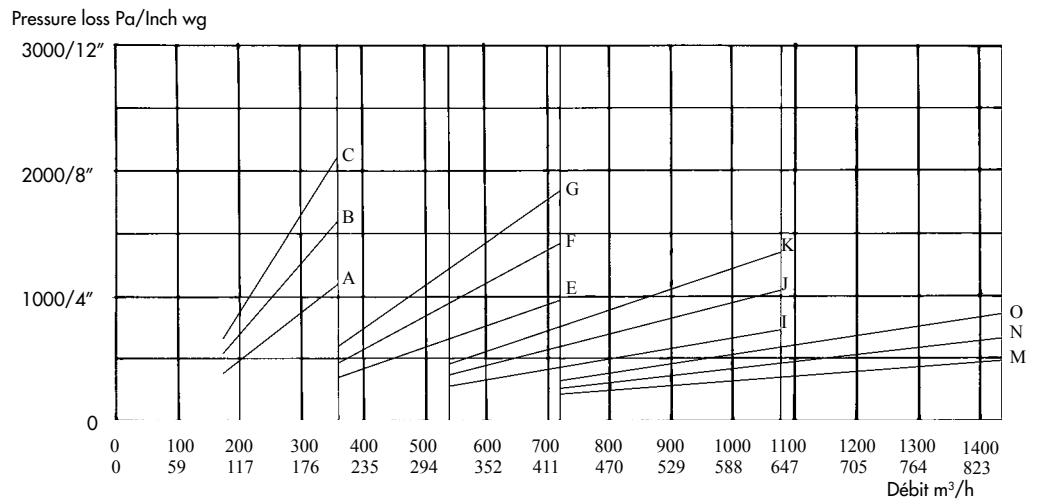
Le diagramme indique les pertes de charge dans l'enrouleur selon le débit en position déroulée.

Lire le diagramme selon le débit recommandé :
 VL : 360 m /h. PL : 1080 m /h.

Le diagramme indique les flexibles suivants :

- A.** Ø 75 mm, 5 m/ 3", 16 ft.
- B.** Ø 75 mm, 7.5 m/ 3", 25 ft.
- C.** Ø 75 mm, 10 m/ 3", 33 ft.
- E.** Ø 100 mm, 5 m/ 4", 16 ft.
- F.** Ø 100 mm, 7.5 m/ 4", 25 ft.
- G.** Ø 100 mm, 10 m/ 4", 33 ft.
- I.** Ø 125 mm, 5 m/ 5", 16 ft.
- J.** Ø 125 mm, 7.5 m/ 5", 25 ft.
- K.** Ø 125 mm, 10 m/ 5", 33 ft.
- M.** Ø 150 mm, 5 m/ 6", 16 ft.
- N.** Ø 150 mm, 7.5 m/ 6", 25 ft.
- O.** Ø 150 mm, 10 m/ 6", 33 ft.

Pertes de charge pour SER-1050-200
 1100 Pa à 2000 m³/h



Flexibles

EH-PV

Flexible de haute qualité, écrasable, conçu pour les températures de 40°C à 170°C. Recommandé pour les zones où les véhicules risquent de rouler sur le flexible.

EF

Flexible composite de haute qualité, conçu pour les températures de 300°C à 350°C en usage intermittent. Recommandé pour les camions lourds et le BTP.

EG

Flexible composite de haute qualité, conçu pour les températures de 200°C à 220°C en usage intermittent. Recommandé pour les utilitaires et camionnettes.

Recommandations

Référence	Diamètre du flexible	Enroulement maximal	Poids sans flexible
SER-450-75	Ø 75 mm/3 inch	7,5 m/24 ft	44 kg/97 lbs
SER-450-100	Ø 100 mm/4 inch	6 m/20 ft	44 kg/97 lbs
SER-650-100	Ø 100 mm/4 inch	10 m/33 ft	49 kg/108 lbs
SER-650-125	Ø 125 mm/5 inch	7,5 m/25 ft	49 kg/108 lbs
SER-850-125	Ø 125 mm/5 inch	10 m/33 ft	54 kg/119 lbs
SER-850-150	Ø 150 mm/6 inch	10 m/33 ft	54 kg/119 lbs
SER-1050-200	Ø 200mm/8 inch	10m/33ft	68kg/150lbs

Buses

Se référer aux documentations spécifiques.



Ventilateurs

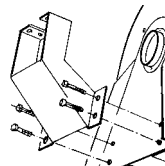
Se référer aux documentations spécifiques.



Kit de montage pour ventilateur

Référence FMA-80

non applicable pour SER-1050-200



Micro-contact réf. MSR-24/2

Pour le contrôle de l'obturateur et du ventilateur.



Démarrateur SA-24

Démarrateur pour ventilateur. Alimentation triphasée 230/400 V.



Obturateur automatique motorisé réf. MD

A installer avec le ICE-IC. Alimentation monophasée 230 V.



Transformateur TR-20

Transformateur 230/24 V pour l'alimentation des obturateurs motorisés sans autre équipement de contrôle



ECMSO

Démarrateur manuel avec protection thermique 1-16 Amp 230 - 690 VAC



PLYMOVENT®

Votre contact PlymoVent

Sales office

PlymoVent AB
Tangenten 2, Industrigatan 26,
SE-212 14 MALMÖ, Sweden
Tel: +46 40 30 31 30
Fax: +46 40 30 31 40
info@plymovent.se

France

PlymoVent SAS
BP 30
16, rue de la Croix Berthon
86170 NEUVILLE
Tel: +33 549 51 55 88
Fax: +33 549 51 59 33
info@plymovent.fr