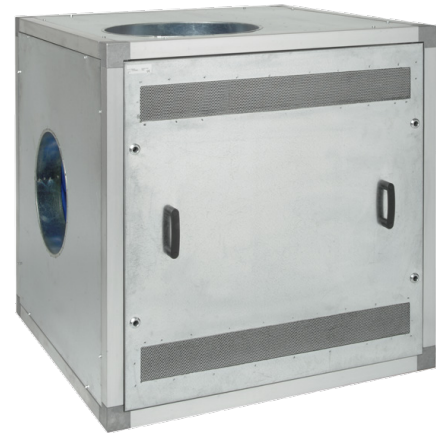


SIF-1500 / 1800 / 1900 / 2000

ZENTRALER ABSAUGVENTILATOR

Absaugventilator mit geraden Schaufeln der in zentralen Schweißrauchabsaugsystemen bzw. Raumfiltrationssystemen einzusetzen ist. Er wird in einem schalldämpfenden Gehäuse mit Inspektionsluke an der linken (Typ "LI") bzw. rechten (Typ "RI") Seite geliefert. Der Ventilator ist mit flexiblen Einlass- und Auslass-Adapter und Schwingungsdämpfern ausgestattet.

Falls er mit einer zentralen Filteranlage eingesetzt wird, muss der Ventilator an der Auslassseite der Filteranlage angeschlossen werden.



ANWENDUNGEN

Die SIF Ventilatoren sind für folgende Anwendungsbereiche vorgesehen:



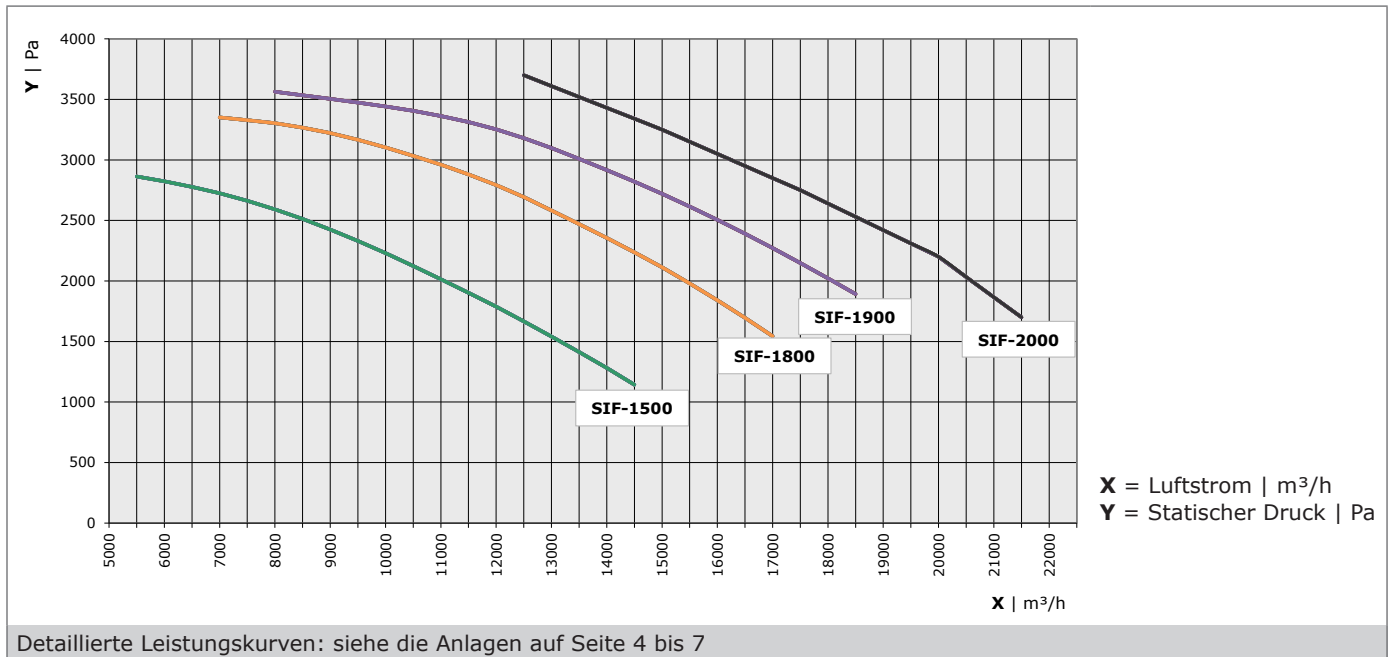
- MIG-MAG/GMAW Schweißen
- WIG-Schweißen
- Fülldrahtschweißen
- Elektroden- bzw. Lichtbogenhandschweißen
- Edelstahlschweißen
- schleifen
- polieren
- Veredelung

TECHNISCHE DATEN

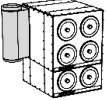
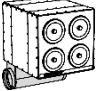

■ Abmessungen und Eigenschaften	
Werkstoff:	<ul style="list-style-type: none"> • Ventilator • Gehäuse
	<ul style="list-style-type: none"> • Stahl • Stahl mit Aluminium-Profilen und Eckstücken
Motortyp	IEC 132 (WEG)
Ausblasstellung	RD 0
Ventilatortyp	radial
Entwurfbedingungen	15 °C auf Meereshöhe
■ Leistung	
Luftstrom	siehe die beigefügten Leistungskurven
Drehzahl	2900 U/min
Schallpegel laut ISO 3746 (Ventilator ohne schalldämpfendes Gehäuse)	siehe die beigefügten Leistungskurven
Geräuschreduzierung des schalldämpfenden Gehäuses	ca. 10 dB(A)
■ Elektrische Daten	
Anschlussspannung	400-690V/3ph/50Hz
Effizienzklasse	IE3
Isolierstoffklasse	F mit PTC
Schutzart	IP 55
Max. Anzahl an Start-/ Stoppvorgängen pro Stunde	20
■ Umgebungsbedingungen	
Prozesstemperatur:	
<ul style="list-style-type: none"> • mind. • Nenntemp. • max. 	<ul style="list-style-type: none"> • 5 °C • 20 °C • 60 °C

Max. relative Feuchtigkeit	80 %
Lagerbedingungen	<ul style="list-style-type: none"> • 5-60 °C • relative Feuchtigkeit max. 80%
■ Produktkombinationen	
Die SIF Ventilatoren sind zum Einsatz in den folgenden Konfigurationen geeignet:	
<ul style="list-style-type: none"> • Schweißrauchabsaugsysteme mit Filtereinheit • Schweißrauchabsaugsysteme ohne Filtereinheit • Systeme mit modularen Absaughauben • Push-Pull Systeme • Steuerungssysteme 	
■ Optionen und Zubehör	
Tragrahmen	siehe die Auswahltable auf Seite 2
Kanalschalldämpfer Ø 630 mm	<ul style="list-style-type: none"> • SAS-630 gerade • SAS-630 gebogen 90°
SIF Outdoor; Ventilatoren geeignet für Freiluftaufstellung (regenbeständig)	<p>Der Outdoor-Kit umfasst folgende Komponenten:</p> <ul style="list-style-type: none"> • Schalldämpfendes Gehäuse mit Regenschutzhaube inkl. Anschluss für Absaugrohrsystem oder Schalldämpfer • Lüftungsgitter mit Regenschutzhaube • vollständig abgedichtetes schalldämpfendes Gehäuse (mit Ausnahme der Inspektionsluke)
Betriebstemperatur:	<p>SIF Outdoor</p> <ul style="list-style-type: none"> • -20 °C • 20 °C • 60 °C
■ Lieferumfang	
Absaugventilator in schalldämpfendem Gehäuse Schlüssel Zugentlastung	
■ Bestellinformationen	
Anzahl / Verpackung	1
■ Logistikkdaten	
Max. Anzahl/Palette	1
USt-ID	84145925

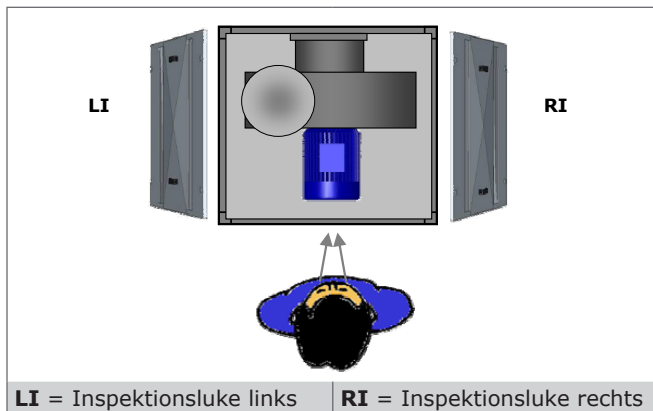
LEISTUNGSKURVEN (Übersichtsgrafik)



AUSWAHLTABELLE: TRAGRAHMEN FÜR VENTILATOR

Konfiguration	Ventilator typ	Ausblasdurchmesser	Rahmen
 MDB-2 + MDB-4 VERTIKALER Auslass +	SIF-1500	Ø 500 mm	FRAME SIF Typ 40
	SIF-1800		
	SIF-1900		
 MDB-4 (alle) HORIZONTALER Auslass +	SIF-1500	Ø 500 mm	FRAME SIF Typ 40
	SIF-1800		
	SIF-1900		
 SCS +	SIF-1500	Ø 400 mm	FRAME SIF Typ 20
	SIF-1800		
	SIF-1900		
	SIF-2000		

INSPEKTIONSLUKE



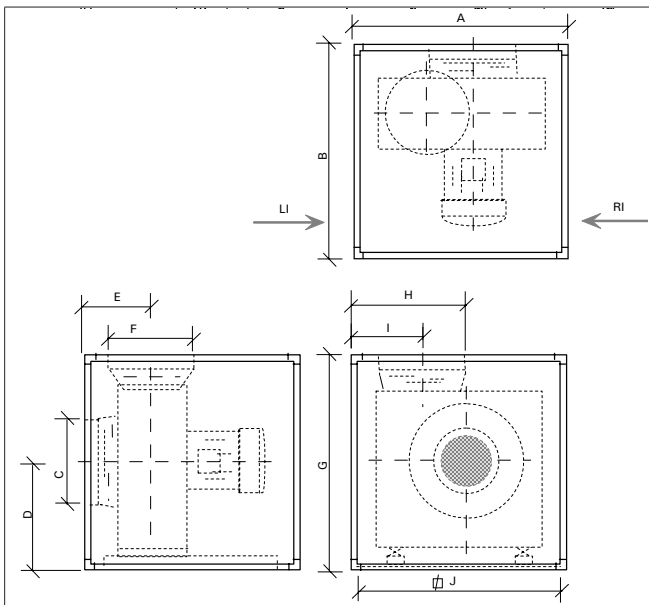
Sonderausführung: SIF Ventilator für Freiluftaufstellung



TABELLE: WEITERE SPEZIFIKATIONEN

	SIF-1500	SIF-1800	SIF-1900	SIF-2000
■ Elektrische Daten				
Leistung	11 kW	15 kW	18,5 kW	22 kW
Nennstrom	21,0 A	28,0 A	34,2 A	38,7 A
■ Abmessungen (siehe untenstehende Abbildung) und Gewichte				
A	1300 mm	1300 mm	1300 mm	1400 mm
B	1300 mm	1300 mm	1300 mm	1400 mm
C (innen)	Ø 400 mm	Ø 630 mm	Ø 630 mm	Ø 630 mm
D	650 mm	650 mm	650 mm	700 mm
E	400 mm	400 mm	400 mm	425 mm
F (innen)	Ø 630 mm	Ø 630 mm	Ø 630 mm	Ø 630 mm
G	1300 mm	1300 mm	1300 mm	1400 mm
H	669 mm	669 mm	669 mm	715 mm
I	400 mm	400 mm	400 mm </td <td>425 mm</td>	425 mm
J	1210 mm	1210 mm	1210 mm	1310 mm
Gewicht (netto)	kg	kg	kg	kg
	325	335	350	400
■ Bestellinformationen				
Artikelnummer:				
• SIF/LI	7906060320	7906061220	7906061320	7906060920
• SIF/RI	7906060310	7906061210	7906061310	7906060910
• SIF/LI Outdoor	0000102176	0000102178	0000102180	0000102182
• SIF/RI Outdoor	0000102175	0000102177	0000102179	0000102181
■ Logistikdaten				
Bruttogewicht (inkl. Palette)	340 kg	350 kg	365 kg	420 kg

ABMESSUNGEN (siehe obige Tabelle)



Anwendungseinschränkungen

In Kombination mit einem Filter das Produkt **nicht** benutzen für die folgenden Anwendungen oder in den folgenden Umständen:
 Polierarbeiten in Kombination mit Schleif-, Schweiß- oder anderen funkenerzeugenden Arbeiten (Von Polier- oder Schleifscheiben stammende Fasern sind hochentzündlich und bergen bei Exposition gegenüber Funken ein hohes Filterbrandrisiko) | Aluminium-Laserschneiden | Ölnebel | Schwerer Ölnebel in Schweißrauch | Fugenhobeln | Absaugung aggressives Rauches und aggressiver Gase (wie von Säuren, alkalihaltigen Stoffen, lithiumhaltiger Lötpaste) | Absaugung heißer Gase (ständig über 70 °C) | Aluminium- und Magnesiumschleifen | Flammsspritzen | Absaugung von Zement, Säge- und Holzspänen usw. | Absaugung von Zigaretten, Zigarren, Öltüchern und anderen brennenden Partikeln, Objekten und Säuren | explosionsgefährliche Umstände oder Substanzen/Gase



ZULASSUNGEN / ZERTIFIKATE

	Ventilatormotor
	Richtlinie 2011/65/EC (RoHS) in der Fassung vom 8. Juni 2011

Produkttyp | **SIF-1500 / 1800 / 1900 / 2000**
 Art.-Nr. | siehe Bestellinformation
 Produktgruppe | Zentralventilatoren
 Version | 20MAY2024/G

Die neueste Version finden Sie immer auf www.plymovent.com

