

## MDB-DILUTER PRO

### MILJÖMÄSSIGT DILUTER SYSTEM


MDB-Diluter är en fristående filtersystem som förebygger ackumulering av svetsrök genom att kontinuerligt filtrera förorenad luft. Systemet består av en filterenhet, en fläkt med ljudlåda, en utlopps-enhet med justerbara utloppsmunstycken och en ljuddämpare.

MDB-Diluter är utrustad med intelligent kontrollutrustning ControlPro. Fläktens hastighet regleras med frekvensomriktare.

Filterenheten är försedd med gnistsläckare och filterpatroner. Den innehåller RamAir™ puls amplifier för automatisk filterrensning. Dammet och smutspartiklarna samlas i stofttunnan under filtret.



### APPLIKATIONER

MDB-Diluter är avsedd för användning för följande applikationer: 

- MIG-MAG/GMAW svetsning
- TIG svetsning
- rörtråds-svetsning
- pinn/MMAW-svetsning
- (mycket) tung dambelastning

### SPECIFIKATIONER




| ■ Dimensioner och egenskaper  |   |
|---|---|
| Inloppsdiаметer:<br>• fläkt (inner diameter)  | • Ø 401 mm  |
| Utloppsdiаметer:<br>• filterenhet<br>• fläkt (inner diameter)                                   | • Ø 400 mm<br>• Ø 501 mm  |
| Material:<br>• hus<br><br>• fläkt<br>• fläkthus<br>• utlopp med munstycken<br><br>• ljuddämpare | • elektro-zink belagd stål (i enlighet med DIN EN 10152)<br>• stål<br>• stål med aluminium profiler<br>• galvaniserat stål och aluminium<br>• galvaniserat stål |
| Färg:<br>• hus<br>• täckplåtar<br>• ram   | • svart RAL 9005<br>• grå RAL 7035<br>• svart RAL 9005  |
| Vikt (netto)  | 825 kg  |
| Kapacitet på stofttunna   | 80 liter  |
| ■ Filterpatroner  |   |
| Typ   | CART-PTFE/15  |
| Material  | BiCo spunnen polyester + PTFE membran   |
| Filteryta   | 8 x 15 m <sup>2</sup> = 120 m <sup>2</sup>  |
| Svetsrösklass   | W3 kompatibel (EN-ISO 15012-1:2013)   |
| ■ Tryckluftsystem   |   |
| Nödvändig tryckluftskvalitet  | torr och oljefri i enlighet med ISO 8573-3 klass 6  |
| Nödvändigt tryck  | 4-5 bar   |
| Tryckluftanslutning   | Tryck in koppling:<br>• in: G 3/8 in.<br>• ut: 12 mm  |

| Tryckluftsförbrukning   | 40-50 nl/puls  |
|---|--|
| ■ Prestanda   |  |
| Fläkttyp  | radiell  |
| Luftflöde (max.):<br>• obegränsad<br>• operativ   | 12.000 m <sup>3</sup> /h<br>9.000 m <sup>3</sup> /h                |
| Kasta   | max. 50 m  |
| Varvtal   | 2800 rpm vid 50 Hz   |
| Ljudnivå  | 71 dB(A)   |
| ■ Eldata  |  |
| Strömförbrukning fläkt  | 7,5 kW   |
| Tillgängliga anslutningsspänningar  | 400-690V/3~/50Hz (435)<br>480V/3~/60Hz (536)<br>600V/3~/60Hz (636) |
| Isoleringsklass fläkt   | F med PTC  |
| Märkström   | 14,1 A   |
| Kapslingsklass  | IP 54  |
| ■ Omgivande förutsättningar   |  |
| Arbets temperatur:<br>• min.<br>• nom.<br>• max.  | 5°C<br>20°C<br>70°C  |
| Max. relativ fuktighet  | 90%  |
| Användning utomhus  | nej  |
| Lagring   | • 5-45°C<br>• relativ fuktighet max. 75%                           |
| ■ Leveransomfattning  |  |
| Central filterenhet MDB-8/V   Luftinloppsmodul   Gnistsläckare   Ram   Stofttunna   Vagn för stofttunna   Fläkt (SAF-9)   Fläktram   Ljuddämpare   Kanal 1,5 m/dia. 500 mm   Utlopps-enhet med 6st munstycken   Stofttunna nivå brytare   Kontrollutrustning, inkl. HMI och frekvensomriktare |  |
| ■ Tillval och tillbehör   |  |
| CAR-KIT<br><i>rekommenderat tillval</i>   | Tryckluftregulator med tryckmätare                                 |
| Kabel Panel → HMI   | 30 eller 60 m (istället för standardlängd 15 m)                    |
| LightTower  | Extern signalanordning   |

| ■ Logistikdata         |                          |                    |
|------------------------|--------------------------|--------------------|
|                        | Bruttovikt (inkl. pall): | Paketdimension:    |
| Pall 1                 | 185 kg                   | 80 x 120 x 230 cm  |
| Pall 2                 | 284 kg                   | 120 x 120 x 165 cm |
| Pall 3                 | 208 kg                   | 100 x 120 x 225 cm |
| Pall 4                 | 78 kg                    | 100 x 120 x 225 cm |
| Pall 5                 | 94 kg                    | 80 x 120 x 180 cm  |
| Pall 6                 | 108 kg                   | 80 x 120 x 230 cm  |
| Harmoniserad tullkodex | 84213925                 |                    |
| Ursprungsland          | Nederländerna            |                    |

| ■ Beställningsinformation |                         |
|---------------------------|-------------------------|
| Artikel nr.:              | Typ:                    |
| • 0000120993              | MDB-8/Diluter PRO (435) |
| • 0000119051              | MDB-8/Diluter PRO (536) |
| • 0000119052              | MDB-8/Diluter PRO (636) |

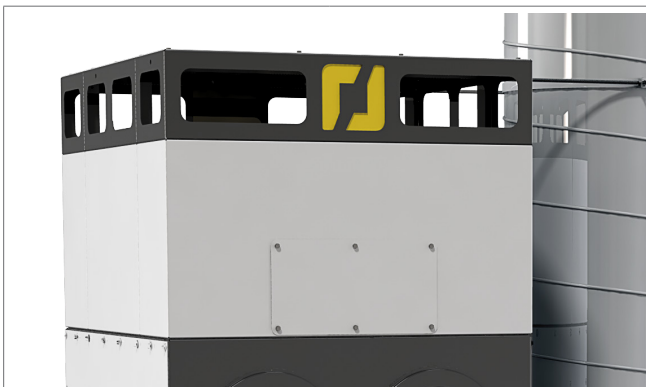
## GODKÄNNANDEN/CERTIFIKAT

|   |   |
|---|---|
|    |   |
|   | På fläktmotor och frekvensomriktare                 |
|  | Direktiv 2011/65/EC (RoHS) giltigt från 8 juni 2011 |

## FUNKTIONER OCH FÖRDELAR



Det effektiva RamAir™ filtrensöringssystemet: individuellt rengöring av filterpatronerna med tryckluftspulser



360° inlopp av luft



Justerbara utloppsmunstycken



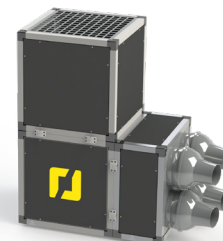
ControlPro kontrollutrustning: intelligent kontrollpanel + HMI för omfattande funktionspaket för fläkt/filterstyrning; fjärråtkomst via nätverk ingår

## TILLVAL:



### BoosterFan/S

Fläkt med rakt luftflöde för att öka räckvidden mellan två Diluter-system

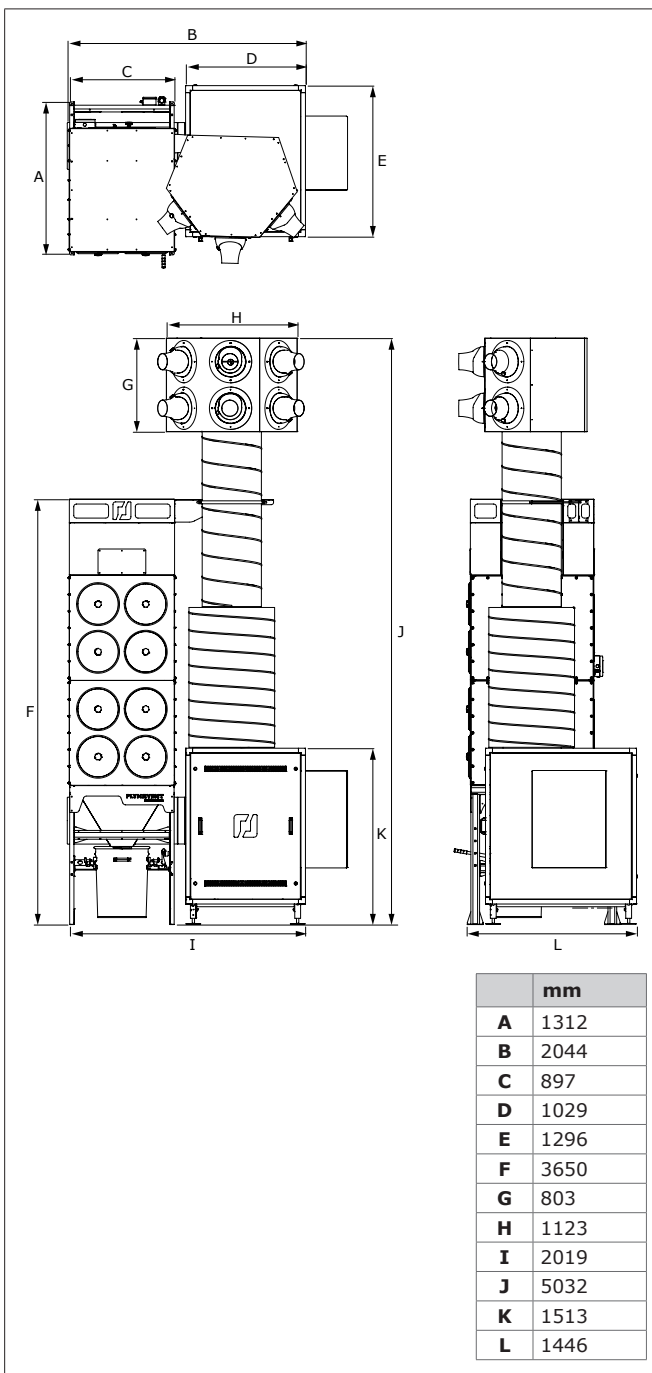


### BoosterFan/A

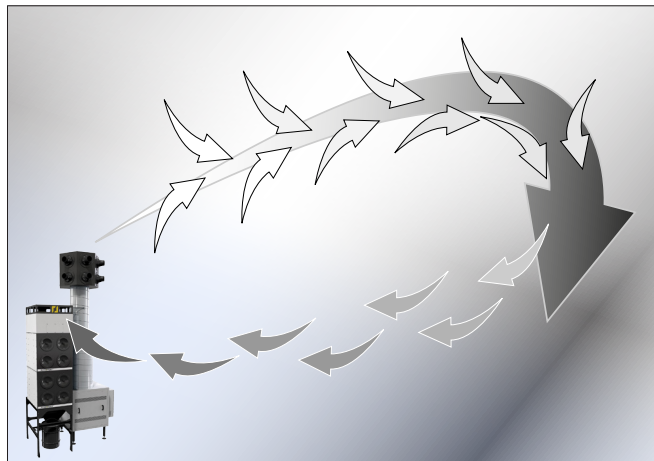
Fläkt med vinklat luftflöde för att öka återflödet till Diluter-systemet

Refererar till applikationsdatablad för mer information

**DIMENSIONER**



**FUNKTIONSPRINCIP**



**Applikation begränsningar**

Gör **inte** använd produkten för följande applikationer eller följande omständigheter: oljedimma | utsug av heta gaser (mer än 45 grader C kontinuerligt) | rykande cigaretter/cigararer, oljiga näsdukar och andra brinnande partiklar, objekt och syror | explosiv omgivning av explosiva omständigheter/gaser



Produkttyp  
Artikel nr.  
Produktkategori  
Version

**MDB-Diluter PRO**  
*se beställningsinformation*  
Allmänna filtreringssystem  
D

Kontrollera alltid senaste versionen på  
[www.plymovent.com](http://www.plymovent.com)