

MDB-DILUTER PRO

SISTEMA DILUTER POR FILTRACIÓN GENERAL

El MDB-Diluter es un sistema de filtración autónomo que evita la acumulación de humos de soldadura mediante la filtración continua del aire contaminado. El sistema consta de una unidad de filtración, un ventilador en un cajón de insonorización, una unidad expulsora con boquillas de salida ajustables y un silenciador.

El MDB-Diluter se suministra con el equipo de control inteligente ControlPro. La velocidad del ventilador está controlada por presión mediante un variador de frecuencia.

La unidad de filtración dispone de un parachispas y cartuchos filtrantes. Incorpora el amplificador de impulsos RamAir™ para una limpieza automática del filtro. El polvo y las partículas de suciedad se recogen en el depósito de polvo inferior.



APLICACIONES

El MDB-Diluter está pensado para usarse en las siguientes aplicaciones:



- soldadura MIG-MAG/GMAW
- soldadura TIG
- soldadura FCAW
- soldadura de arco con electrodo revestido/MMAW
- contenido de polvo (muy) pesado

ESPECIFICACIONES




■ Dimensiones y características	
Diámetro de entrada: • ventilador (diámetro int.)	• Ø 401 mm (15¾ pulg.)
Diámetro de salida: • unidad de filtración • ventilador (diámetro int.)	• Ø 400 mm (15¾ pulg.) • Ø 501 mm (19¾ pulg.)
Material: • caja • ventilador • caja de ventilador • unidad expulsora con boquillas • silenciador	• acero electro zincado (según DIN EN 10152) • acero • acero con perfiles de aluminio • acero recubierto de zinc y aluminio • acero recubierto de zinc
Color: • caja • placas de cubierta • bastidor	• negro RAL 9005 • gris RAL 7035 • negro RAL 9005
Peso (neto)	825 kg (1819 lb)
Capacidad depósito de polvo	80 litros (21 galones)
■ Cartuchos filtrantes	
Modelo	CART-PTFE/15
Material	poliéster no tejido BiCo con membrana de PTFE
Superficie del filtro	8 x 15 m ² = 120 m ²
Clase de humos de soldadura	De conformidad con W3 (EN-ISO 15012-1:2013)
■ Sistema de aire comprimido	
Calidad requerida de aire comprimido	seco y sin aceite según ISO 8573-3 clase 6
Presión requerida	4-5 bares (60-75 PSI)

Conexión de aire comprimido	conector enchufable: • entrada: G ¾ pulg. • salida: 12 mm	
Consumo de aire comprimido	40-50 nl/pulso (1.4-1.8 ft ³ /pulso)	
■ Rendimiento		
Tipo de ventilador	radial	
Flujo de aire (máx.): • libre • operativo	m ³ /h 12.000 9.000	cfm 7,063 5,297
Arco	máx. 50 m (164 pies)	
Número de revoluciones	2800 rpm a 50 Hz	
Nivel de ruido	71 dB(A)	
■ Datos eléctricos		
Potencia absorbida del ventilador	7,5 kW (10 CV)	
Tensiones de alimentación disponibles	400-690 V/trifásico/50 Hz (435) 480 V/trifásico/60 Hz (536) 600 V/trifásico/60 Hz (636)	
Clase de aislamiento del ventilador	F con PTC	
Corriente nominal	14,1 A	
Clase de protección	IP 54	
■ Condiciones de entorno		
Temperatura de servicio: • mín. • nom. • máx.	5 °C (41 °F) 20 °C (68 °F) 70 °C (158 °F)	
Humedad relativa del aire máx.	90 %	
Apto para uso en exteriores	no	
Condiciones de almacenamiento	• 5-45 °C (41-113 °F) • humedad relativa máx. 75 %	
■ Entrega		
Unidad centralizada de filtración MDB-8/V Módulo de entrada de aire Parachispas Bastidor Depósito de polvo Carro Ventilador (SAF-9) Bastidor ventilador Silenciador Conducto 1,5 m (5 pies) / Ø 500 mm (19¾ pulg.) Unidad expulsora con 6 boquillas Interruptor de nivel del depósito de polvo Equipos de control, incl. HMI y variador de frecuencia		

■ Datos logísticos		
	Peso bruto (incl. pallet):	Dimensiones de embalaje
Pallet 1	185 kg (408 lb)	80 x 120 x 230 cm (31 x 47 x 91 pulg.)
Pallet 2	284 kg (626 lb)	120 x 120 x 165 cm (47 x 47 x 65 pulg.)
Pallet 3	208 kg (459 lb)	100 x 120 x 225 cm (39 x 47 x 89 pulg.)
Pallet 4	78 kg (172 lb)	100 x 120 x 225 cm (39 x 47 x 89 pulg.)
Pallet 5	94 kg (207 lb)	80 x 120 x 180 cm (31 x 47 x 71 pulg.)
Pallet 6	108 kg (238 lb)	80 x 120 x 230 cm (31 x 47 x 91 pulg.)
Tarifa aduanera	84213925	
País de origen	Países Bajos	

■ Opciones y accesorios	
CAR-KIT <i>opción recomendada</i>	Regulador de aire comprimido con manómetro
Cable Panel → HMI	30 o 60 m (en vez de la longitud estándar de 15 m)
LightTower Luz de la torre de señales	Dispositivo de señalización externo
■ Información para pedidos	
N.º art.:	Modelo:
• 0000120993	MDB-8/Diluter PRO (435)
• 0000119051	MDB-8/Diluter PRO (536)
• 0000119052	MDB-8/Diluter PRO (636)

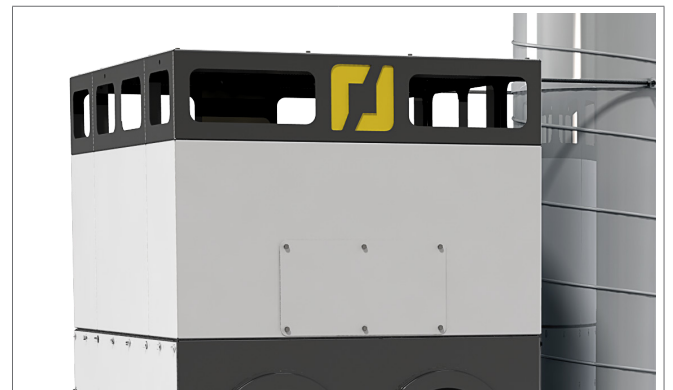
APROBACIONES/CERTIFICADOS

	
	En el motor del ventilador y variador de frecuencia
	Directiva 2011/65/EC (RoHS) válido desde el 8 de junio 2011

CARACTERÍSTICAS Y VENTAJAS



El sistema de limpieza del filtro efectivo RamAir™: limpieza individual de los cartuchos filtrantes por pulsos de aire comprimido



Entrada de aire de 360°



Boquillas de salida ajustables



Equipos de control ControlPro:

panel de control inteligente + HMI con un amplio paquete de características para el control del ventilador/filtro; acceso remoto a través de la red

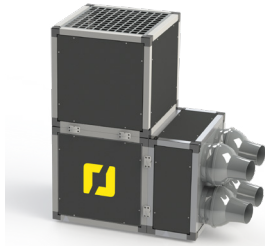
OPCIÓN:



BoosterFan/S

Ventilador con flujo de aire recto para aumentar el arco entre dos sistemas Diluter

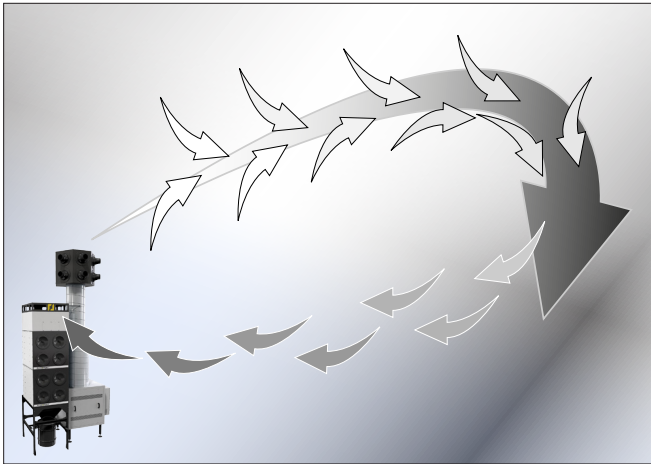
Para más información, consulte la ficha técnica de aplicación



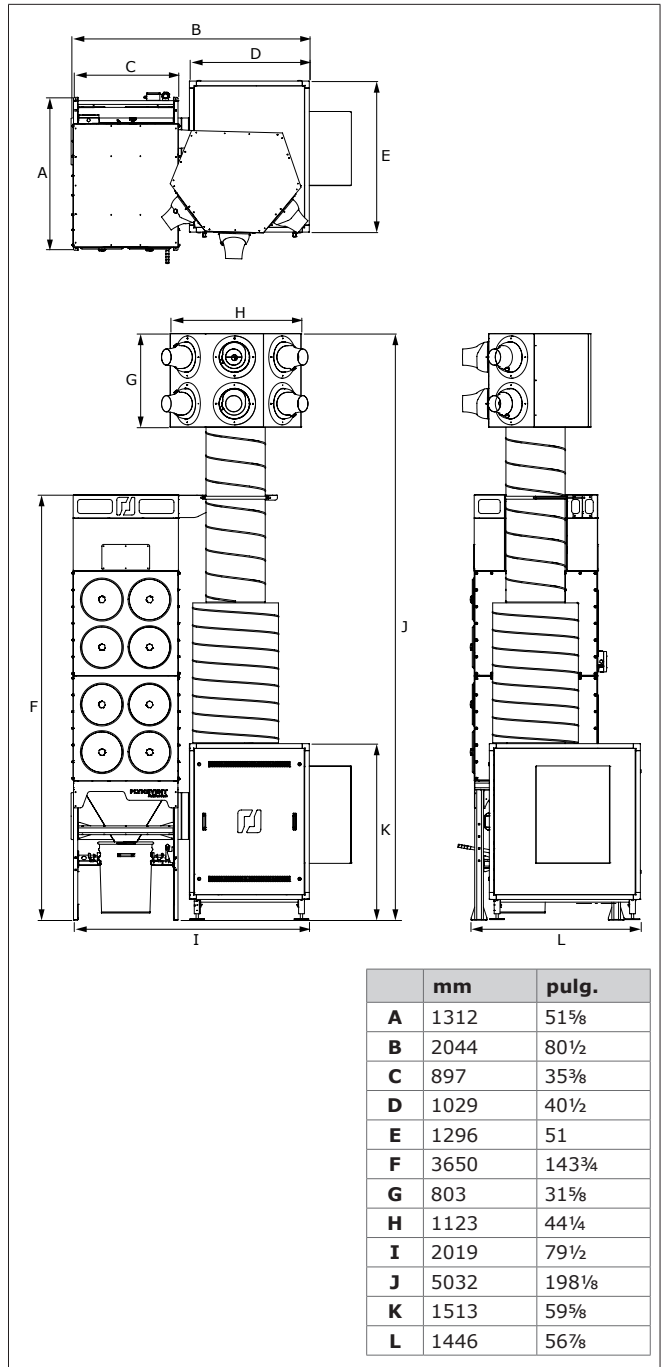
BoosterFan/A

Ventilador con flujo de aire en ángulo para mejorar el flujo de retorno al sistema Diluter

PRINCIPIO DE FUNCIONAMIENTO



DIMENSIONES



Restricciones de aplicación

No use el producto para las siguientes aplicaciones o en las siguientes circunstancias: neblina de aceite | aspiración de gases calientes (más de 45 °C/113 °F continuamente) | aspiración de cigarrillos, puros, tejidos con aceite y otras partículas, objetos y ácidos que pueden arder | entornos explosivos o sustancias/gases explosivos



Tipo producto

N.º art.

Categoría del producto

Versión

MDB-Diluter PRO

consulte la información de pedido sistemas de filtración general

F

Compruebe siempre la última versión en www.plymovent.com