

MDB-DILUTER PRO

DILUTERSYSTEM FÜR RAUMFILTRATION

Der MDB-Diluter ist ein freistehendes Filtrationssystem, das Ansammlungen von Schweißrauch durch Dauerfiltration der verschmutzten Luft vorbeugt. Das System besteht aus einer Filtereinheit, einem Ventilator in schalldämpfendem Gehäuse, einer Ausblaseinheit mit verstellbaren Ausblasdüsen und einem Schalldämpfer.

Der MDB-Diluter wird mit dem intelligenten Steuerungssystem ControlPro geliefert. Die Ventilator Drehzahl wird von einem Frequenzumrichter geregelt.

Die Filtereinheit ist mit einem Funkenfänger und Filterpatronen ausgerüstet. Die Einheit enthält für die automatische Filterreinigung einen RamAir™-Impulsverstärker. Die gefilterten Staub- und Schmutzpartikel werden im unteren Staubbehälter aufgefangen.



ANWENDUNGEN

Der MDB-Diluter ist für folgende Anwendungsbereiche vorgesehen:

- MIG- und MAG-Schweißen, Schutzgasschweißen
- WIG-Schweißen
- Fülldrahtschweißen
- Elektroden- bzw. Lichtbogenhandschweißen
- (sehr) hohe Staubbelastung



TECHNISCHE DATEN

Abmessungen und Eigenschaften

| | |
|--|--|
| Einlassdurchmesser: • Ventilator (Innendurchmesser) | • Ø 401 mm |
| Ausblasdurchmesser: • Filtereinheit • Ventilator (Innendurchmesser) | • Ø 400 mm • Ø 501 mm |
| Werkstoff: • Gehäuse | • galvanisch verzinkter Stahl (gemäß DIN EN 10152) |
| • Ventilator • Ventilatorgehäuse • Ausblaseinheit mit Düsen • Schalldämpfer | • Stahl • Stahl mit Aluminiumprofilen • verzinkter Stahl und Aluminium • verzinkter Stahl |
| Farbe: • Gehäuse • Abdeckungen • Tragrahmen | • schwarz, RAL 9005 • grau, RAL 7035 • schwarz, RAL 9005 |
| Gewicht (netto) | 825 kg |
| Kapazität des Staubbehälters | 80 Liter |

Filterpatronen

| | |
|--------------------|--|
| Typ | CART-PTFE/15 |
| Werkstoff | BiCo-Spinnvlies-Polyester mit PTFE-Membran |
| Filterfläche | 8 x 15 m ² = 120 m ² |
| Schweißrauchklasse | entspricht W3 (EN-ISO 15012-1:2013) |

Druckluftsystem



| | |
|-----------------------------|--|
| Benötigte Druckluftqualität | trocken und ölfrei gemäß ISO 8573-3, Klasse 6 |
| Benötigter Druck | 4–5 bar |
| Druckluftanschluss | Steckanschluss: • Einlass: G 3/8" • Auslass: 12 mm |

| | |
|---|--|
| Druckluftverbrauch | 40-50 NI / Impuls |
| Leistung | |
| Ventilator typ | radial |
| Luftstrom (max.): • ungehindert • Betrieb | 12.000 m ³ /h 9.000 m ³ /h |
| Luftstromlänge | max. 50 m |
| Drehzahl | 2800 U/min bei 50 Hz |
| Schallpegel | 71 dB(A) |
| Elektrische Daten | |
| Leistungsaufnahme (Ventilator) | 7,5 kW |
| Verfügbare Anschlussspannungen | 400–690 V/3~/50 Hz (435) 480 V/3~/60 Hz (536) 600 V/3~/60 Hz (636) |
| Isolierstoffklasse (Ventilator) | F mit PTC |
| Nennstrom | 14,1 A |
| Schutzart | IP 54 |
| Umgebungsbedingungen | |
| Betriebstemperatur: • mind. • Nenntemp. • max. | 5 °C 20 °C 70 °C |
| Max. rel. Luftfeuchtigkeit | 90 % |
| Für Außeneinsatz geeignet | nein |
| Lagerbedingungen | • 5–45 °C • max. rel. Feuchte: 75 % |
| Lieferumfang | |
| Zentralfiltersystem MDB-8/V Lufteinlassmodul Funkenfänger Tragrahmen Staubbehälter Staubbehälter-Laufwagen Ventilator (SAF-9) Ventilator-Tragrahmen Schalldämpfer Rohrleitung 1,5 m / Ø 500 mm Ausblaseinheit mit 6 Düsen Staubbehälter-Füllstandsschalter Steuerungssystem inkl. HMI und Frequenzumrichter | |
| Optionen und Zubehör | |
| CAR-KIT <i>empfohlene Option</i> | Druckluftregler mit Manometer |
| Kabel Panel → HMI | 30 bzw. 60 m (statt der Standardlänge von 15 m) |
| LightTower | Extene Lichtsäule |

| ■ Logistikkdaten | | |
|--------------------------|--------------------------------|-------------------------|
| | Bruttogewicht (inkl. Palette): | Verpackungsabmessungen: |
| Palette 1 | 185 kg | 80 x 120 x 230 cm |
| Palette 2 | 284 kg | 120 x 120 x 165 cm |
| Palette 3 | 208 kg | 100 x 120 x 225 cm |
| Palette 4 | 78 kg | 100 x 120 x 225 cm |
| Palette 5 | 94 kg | 80 x 120 x 180 cm |
| Palette 6 | 108 kg | 80 x 120 x 230 cm |
| Harmonisierter Tarifcode | 84213925 | |
| Ursprungsland | Niederlande | |

| ■ Bestellinformationen | |
|------------------------|-------------------------|
| Art.-Nr.: | Typ: |
| • 0000120993 | MDB-8/Diluter PRO (435) |
| • 0000119051 | MDB-8/Diluter PRO (536) |
| • 0000119052 | MDB-8/Diluter PRO (636) |

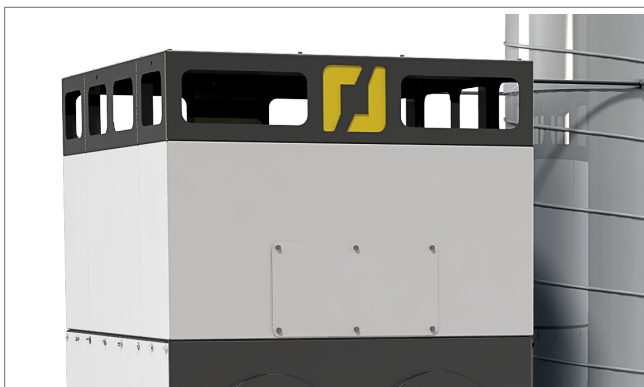
ZULASSUNGEN / ZERTIFIKATE

| | |
|---|--|
|  | |
|  | Ventilatormotor und Frequenzumrichter |
|  | Richtlinie 2011/65/EC (RoHS) in der Fassung vom 8. Juni 2011 |

MERKMALE UND VORTEILE



Das effiziente RamAir™-Filterreinigungssystem: individuelle Reinigung der Filterpatronen mittels Druckluftimpulse



360°-Lufteinlass



Verstellbare Ausblasdüsen



ControlPro-Steuerungssystem:

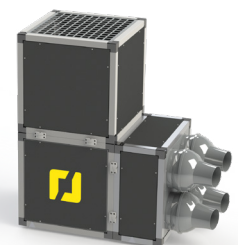
Intelligente Steuer- und Regeleinheit mit HMI, für umfangreiche Ventilator-/Filteransteuerungsfunktionen; Fernzugriff über Netzwerk

OPTION:



BoosterFan/S

Ventilator mit geradeaus gerichtetem Luftstrom, um die Luftstromlänge zwischen zwei Dilutersystemen zu vergrößern

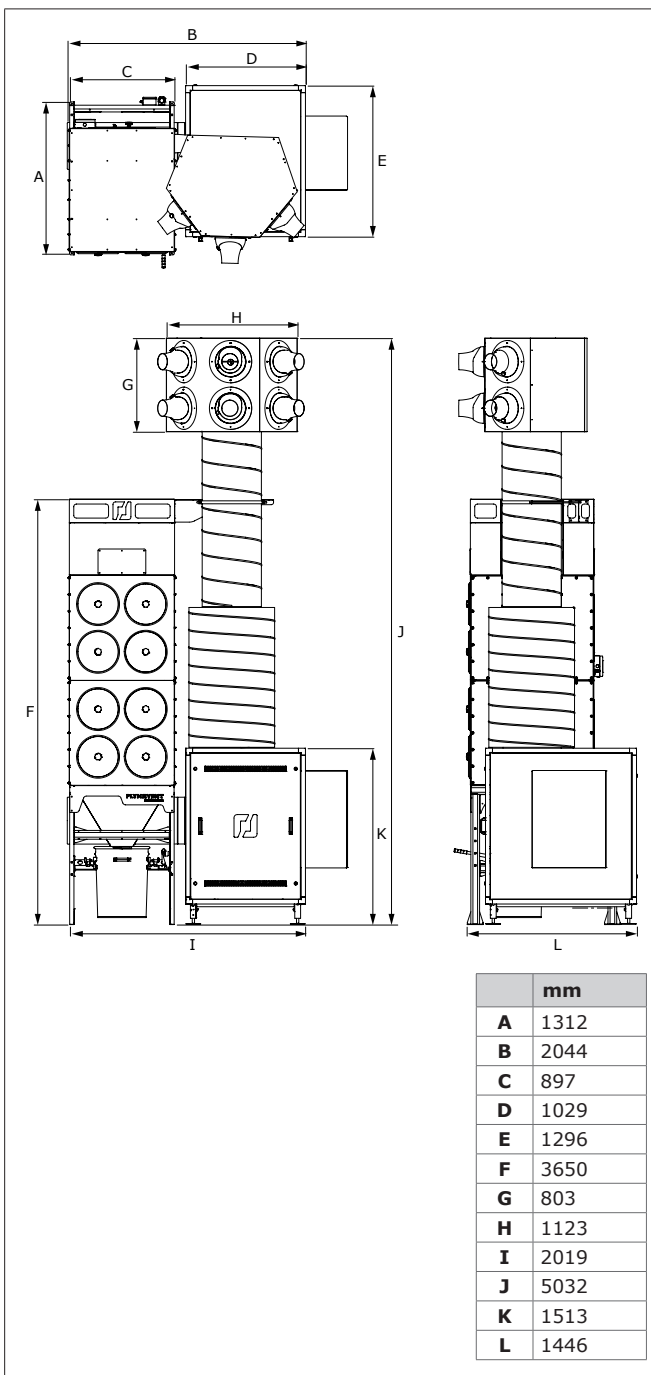


BoosterFan/A

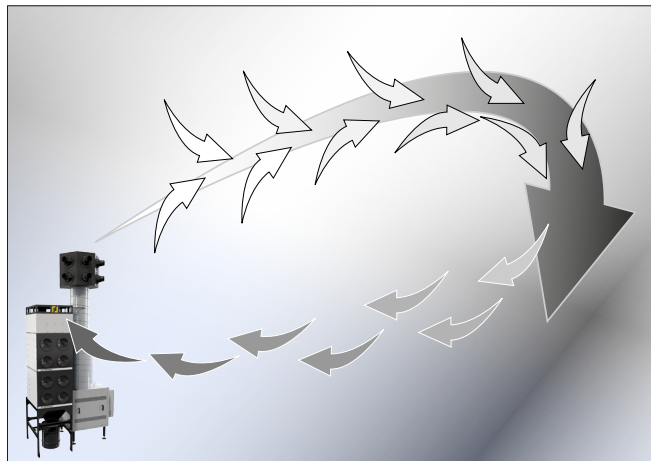
Ventilator mit winklig ausgerichtetem Luftstrom, um den Rücklaufstrom zum Dilutersystem zu vergrößern

Für detaillierte Spezifikationen: siehe das verfügbare Anwendungsblatt

ABMESSUNGEN



ARBEITSPRINZIP



Anwendungseinschränkungen

Produkt **nicht** für folgende Anwendungen und nicht unter folgenden Bedingungen einsetzen: Ölnebel | Absaugung heißer Gase (dauerhaft über 45 °C) | Absaugung von Zigaretten, Zigarren, Öltüchern und anderen brennenden Partikeln, Objekten und Säuren | in explosionsgefährdeten Bereichen mit explosiven Substanzen / Gasen



Produkttyp
Art.-Nr.
Produktgruppe
Version

MDB-Diluter PRO
siehe Bestellinformationen
Raumfiltrationssysteme
F

Für die neueste Version siehe unter www.plymovent.com