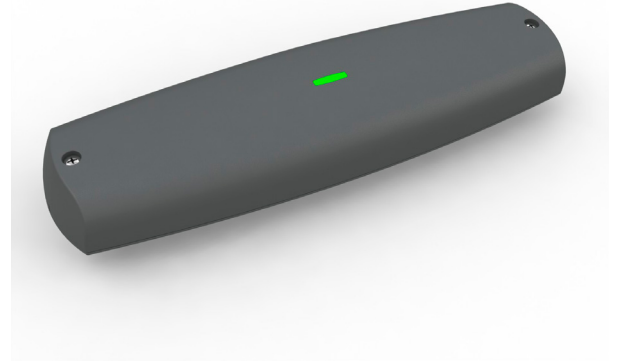


FLOWGUARD

LUCHTSTROOMSENSOR VOOR AFZUIGSYSTEMEN

De FlowGuard is een onderdruksensor die gemonteerd wordt op een afzuigarm of een andere afzuigvoorziening om te controleren of de luchtstroom voldoende is. Dit wordt bereikt door het drukverschil binnen en buiten de afzuigarm te meten.

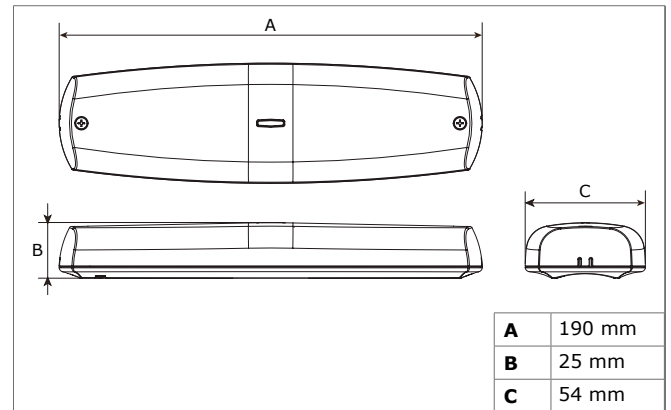
De FlowGuard draait op vier batterijen.



SPECIFICATIES

■ Afmetingen en eigenschappen	
Behuizing:	
• wanddikte	1,5 mm
• materiaal	ABS
Luchtslangen	Ø 4 mm
Gewicht (netto)	200 g
Kleur	grijs RAL 7024
Beschermingsklasse	IP 65
Aansluitspanning	4 batterijen AA 1.5 V
■ Prestatie	
Drukinstelling	100 tot 1370 Pa; configuratie d.m.v. DIP-switches
Levensduur batterijen	circa 12 maanden
■ Productcombinaties	
Iedere mogelijke afzuigvoorziening, zoals:	<ul style="list-style-type: none"> • afzuigarm • afzuigtafel • aanzuigleiding
■ Leveringsomvang	
Behuizing met luchtstroomsensor – Schroef 3.5 x 16 (2) – Batterij AA 1.5 V (4) – Montage-instructie	
■ Bestelinformatie	
Artikelnr.	9824000220
Aantal/verpakking	1
■ Logistieke gegevens	
Brutogewicht	250 g
Afmetingen verpakking	230 x 155 x 60 mm
Douanetariefcode	

AFMETINGEN



KEURMERKEN & CERTIFICATEN

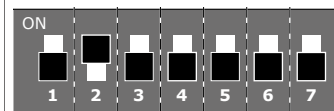
Norm die van toepassing is:	ISO 21904-4:2020 Veiligheid en gezondheid bij lassen en verwante processen – Uitrusting voor het afvangen en scheiden van lasrook – Deel 4: Bepaling van het minimum luchtdebiet van de afvanginrichting
Voldoet aan:	Gezondheids- en veiligheidsrichtlijn HSG 258 (UK)
	Richtlijn 2011/65/EU (RoHS) (geldig vanaf juli 2011)

INSTELLING

De drukinstelling wordt geregeld via DIP-switches.

Het product wordt geleverd met een instructieblad. In een tabel vindt u de DIP-switch-instelling voor de meest gebruikelijke afzuigarmen.

Als u de FlowGuard voor een ander afzuigvoorziening gebruikt, zoals een afzuigtafel of een aanzuigleiding, moet u de druk meten die behoort bij de gewenste luchtstroom en de DIP-switches daarop instellen.

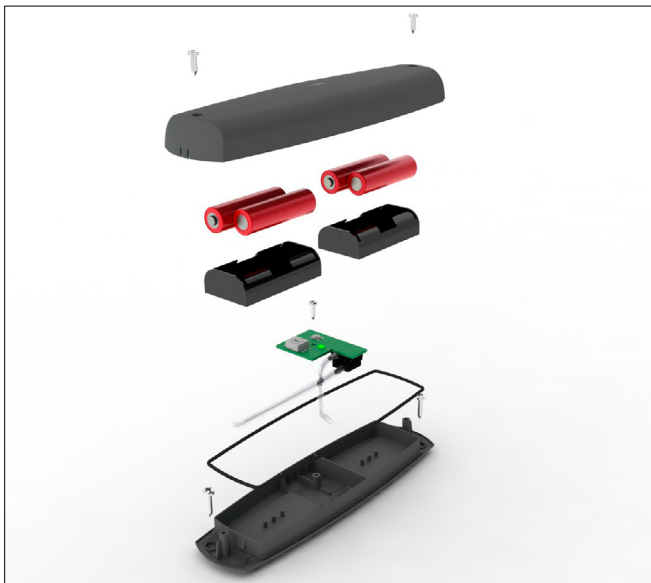


(voorbeeld)

Type afzuigarm	Druk-instelling	Min. lucht-volume-stroom*)
T-Flex T-Flex/CW Flex-2 Flex-3 Flex-4 UltraFlex-3 UltraFlex-4 UltraFlex-4/LC	310 Pa	1025 m³/h
KUA-160 MSA-160	210 Pa	651 m³/h
KUA-200 MSA-200	120 Pa	1136 m³/h

*) Volgens ISO 21904-4:2020

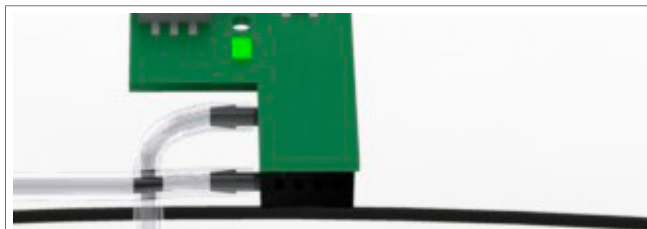
EXPLODED VIEW



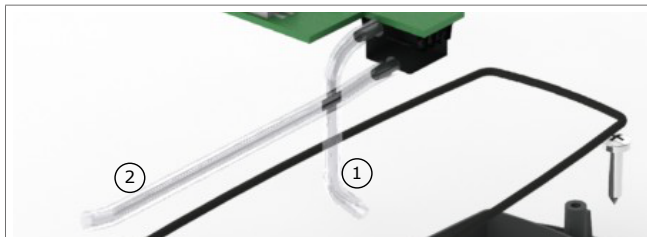
INDICATOREN

LED-status	Lucht-stroom	Batterijen
<p>● Groene LED aan:</p> <ul style="list-style-type: none"> • FlowGuard stand-by; of • luchtstroom OK; en • batterijspanning OK 		
<p>✶ Oranje LED knippert:</p> <ul style="list-style-type: none"> • onvoldoende afzuiging 		
<p>● Oranje LED aan:</p> <ul style="list-style-type: none"> • batterijspanning laag 		
<p>○ LED uit:</p> <ul style="list-style-type: none"> • geen luchtstroom; en/of • batterijen zijn leeg 	STAND-BY	

KENMERKEN



Intelligente besturing door microprocessor ter besparing van batterijen



Drukmeting door twee luchtslangen:
1. in de afzuigarm
2. referentiedruk (omgeving)



Eenvoudige montage op een afzuigarm of andere afzuigvoorziening

Producttype
Artikelnr.
Productcategorie
Versie

FlowGuard
9824000220
opties en accessoires
050821/A

Kijk voor de laatste versie op www.plymovent.com