

ME-31/ME-32

MIST ELIMINATOR; FILTRATIE IN 4 EN 5 STAPPEN

De MistEliminators ME-31 en ME-32 zijn stationaire filterunits voor hoofdzakelijk olieneveltoepassingen, die worden gebruikt in de verspanende industrie. Het gaat hierbij om processen waarbij gebruik wordt gemaakt van metaalbewerkingsvloeistoffen zoals olie of een emulsie om het proces te koelen of te smeren.


De ME-31 is gebaseerd op een filtratiemethode in 4 stappen met uitblaas aan de bovenkant. In het geval van recirculatie verdient het aanbeveling om de ME-32 te gebruiken, die voorzien is van een additioneel HEPA-filter.




ME-31

ME-32

TOEPASSINGEN

De ME-31 en ME-32 zijn geschikt voor de volgende toepassingen: 

- verspaningsmachines met "vervuilde" of verbrande hoogvisceuze olie/emulsie als residu, zoals:
 - CNC-bewerkingscentra voor snijden, kotten, boren en honen
 - machines voor metaalvervormende processen zoals koudstuiken en stansen
 - olienevel die ontstaat door hitte- en oppervlaktebehandelingen zoals harden en natslijpen

De ME-31 en ME-32 **nooit** gebruiken voor de volgende toepassingen en in de volgende situaties: 

- autogeensnijden
- aluminium lasersnijden
- booggutsen
- verfnevel
- afzuiging van hete gassen (hoger dan 45°C continu)
- slijpen van aluminium en magnesium
- vlamsputten
- afzuiging van cement, zaagsel, houtsnippers etc.
- alle situaties waarin explosies kunnen voorkomen; explosieve stoffen/gassen

NB: deze lijst is niet allesomvattend.

SPECIFICATIES

■ Afmetingen en eigenschappen

Behuizing:	elektrolytisch verzinkt staal (volgens DIN EN 10152)
• staalsoort	• DC01+ZE
• werkstofnr.	• 1.0330
Kleur:	
• luchtinlaatmodule	• grijs RAL 7011
• filtermodules	• grijs RAL 7035
Gewicht (netto):	
• ME-31	• 98 kg
• ME-32	• 134 kg

■ Filters

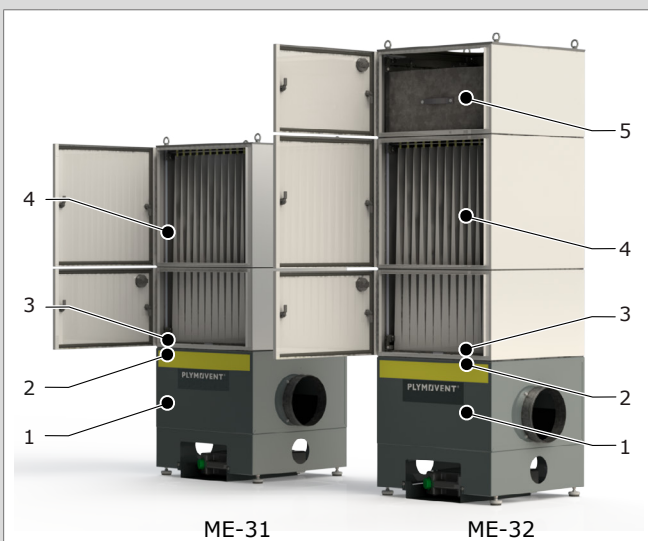
Filterefficiency:	ISO ePM1 90% volgens EN ISO 16890
• ME-31	
Filterklasse:	
• ME-32	H13 volgens EN 1822
Drukverlies:	
• ME-31	• 700 Pa
• ME-32	• 1200 Pa

Negatieve druk	max. 4000 Pa
■ Prestatie	
Luchtstroom ¹	max. 3000 m ³ /h
■ Omgevingscondities	
Bedrijfstemperatuur:	
• minimum	• 5°C
• nominaal	• 20°C
• maximum	• 45°C
Max. relatieve vochtigheid	80%
Buitengebruik toegestaan	nee
Opslagcondities	• 5-45°C
	• relatieve vochtigheid max. 80%
■ Opties en accessoires	
CFD	constant-volumeregelaar
ME-F1/F2	ventilatormodule
FUA ventilatorserie	voor directe montage op de MistEliminator
FF-DUCT-250	kanaalaansluiting Ø 250 mm
FF-FAN-S/1300-2100	filter-ventilator adapter
FF-FAN-B/3000-4700	filter-ventilator adapter
FF-RACK	vloerbeugel
■ Leveringsomvang	
Geassembleerde filterunit - Buisdeksel Ø 250 mm - Oliecontainer	
■ Bestelinformatie	
MistEliminator:	Artikelnummer:
• ME-31	• 0000100785
• ME-32	• 0000100790
Aantal/verpakking	1

¹ De maximale luchtstroom is een plafondwaarde en wordt in het algemeen niet aanbevolen als ontwerpwaarde voor gebruik van de ME-unit, aangezien dit de levensduur van filters kan verkorten. De prestatie van de ME-unit wordt behalve door de luchtstroom, ook beïnvloed door andere variabelen zoals hoeveelheid en samenstelling van de metaalbewerkingsvloeistof, proces, temperatuur en voorbehandeling. Vraag uw lokale expert wat voor uw systeemontwerp de aanbevolen luchtstroom is.

■ Transportgegevens	
Brutogewicht (incl. pallet):	<ul style="list-style-type: none"> • ME-31 • 124 kg • ME-32 • 164 kg
Max. aantal/pallet	1
Douanetariefcode	8421.39.2090
Land van oorsprong	Nederland

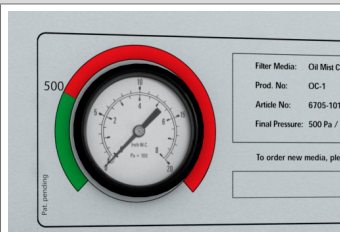
FILTERSTADIA



1	Luchtinlaatmodule; voorafscheider die de luchtstroom verdeelt en voorkomt dat grotere deeltjes het filterpakket binnendringen
2	HydroFilter; impinger die oliedruppeltjes scheidt en olienevel samenvoegt tot druppeltjes
3	Aluminium voorfilter om grotere deeltjes tegen te houden
4	Zakkenfilter als hoofdfilter
5	HEPA-filter als nafilter (alleen ME-32)

KENMERKEN

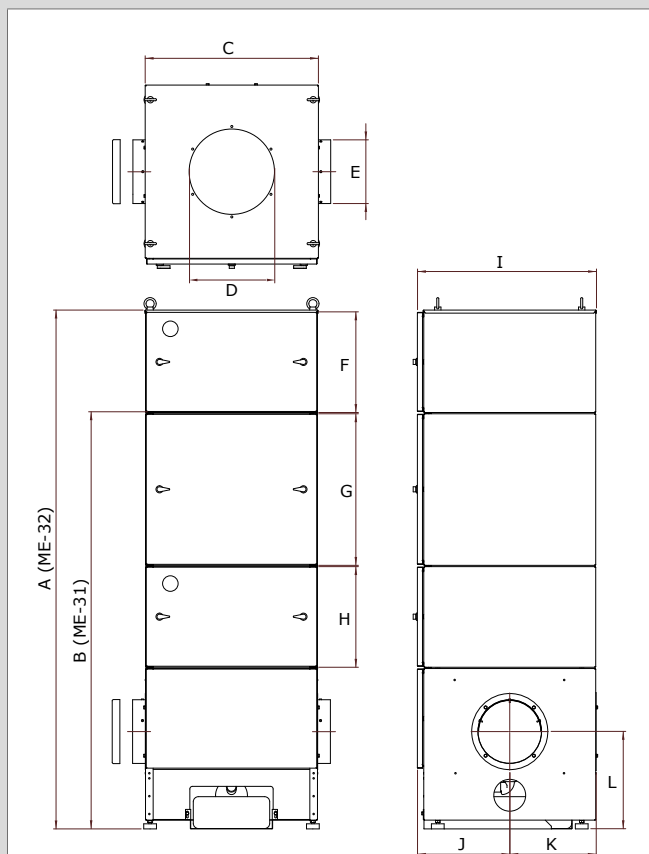
Een drukverschilmeter op elke filtermodule geeft de mate van vervuiling en het moment van filtervervangning aan.



Handzame oliecontainer. Inhoud: 8 liter.



AFMETINGEN



	mm	inch		mm	inch
A	2037	80.2	G	595	23.4
B	1637	64.4	H	395	15.6
C	680	26.8	I	703	27.7
D	Ø 335	Ø 13.2	J	363	14.3
E	Ø 250	Ø 9.8	K	339	13.3
F	395	15.6	L	382	15.0

Type	ME-31 / ME-32
Artikelnummer	<i>zie bestelinformatie</i>
Productgroep	olienevelfilters
Versie	100821/E

Kijk voor de laatste versie op www.plymovent.com