

## ME-41/ME-42 BANKS

### MIST ELIMINATOR; FILTRATIE IN 5 EN 6 STAPPEN

De MistEliminators ME-41 en ME-42 zijn stationaire filterbanken voor hoofdzakelijk olieneveltoepassingen, die worden gebruikt in de verspanende industrie. Het gaat hierbij om processen waarbij gebruik wordt gemaakt van metaalbewerkingsvloeistoffen zoals olie of een emulsie om het proces te koelen of te smeren.

De ME-41-bank is gebaseerd op een filtratiemethode in 5 stappen met uitblaas aan de bovenkant. In het geval van recirculatie verdient het aanbeveling om een ME-42-bank te gebruiken, die voorzien is van additionele HEPA-filters.

ME-4X/2 en ME-4X/3 zijn *enkelvoudige filterbanken*.

ME-4X/4 en ME-4X/5 zijn *dubbele filterbanken* die zijn samengesteld uit twee onderling verbonden enkelvoudige filterbanken.



Afbeelding: ME-42/3

#### TOEPASSINGEN

De ME-41 en ME-42 banks zijn geschikt voor de volgende toepassingen:

- verspaningsmachines met "schone" of recyclebare laagvisceuze olie/emulsie als residu, zoals:
  - CNC-bewerkingscentra voor snijden, kotten, boren en honen
  - machines voor metaalvervormende processen zoals koudstikken en stansen
  - olienevel die ontstaat door hitte- en oppervlaktebehandelingen zoals harden en natslijpen

De ME-41 en ME-42 **nooit** gebruiken voor de volgende toepassingen en in de volgende situaties:

- autogeensnijden
- aluminium lasersnijden
- boogcutsen
- verfnevel
- afzuiging van hete gassen (hoger dan 45°C continu)
- slijpen van aluminium en magnesium
- vlamspuiten
- afzuiging van cement, zaagsel, houtsnippers etc.
- alle situaties waarin explosies kunnen voorkomen; explosieve stoffen/gassen

NB: deze lijst is niet allesomvattend.

#### SPECIFICATIES

##### ■ Afmetingen en eigenschappen

Behuizing:	elektrolytisch verzinkt staal (volgens DIN EN 10152)	
• staalsoort	• DC01+ZE	
• staalsoortnummer	• 1.0330	
Kleur:	• grijs RAL 7011	
• luchtinlaatmodule	• grijs RAL 7035	
• filtermodules		
Gewicht (netto):	<b>ME-41/X</b>	<b>ME-42/X</b>
X = 2	206 kg	274 kg
X = 3	299 kg	401 kg
X = 4	420 kg	555 kg
X = 5	512 kg	682 kg

##### ■ Filters

Filterefficiency:	ISO ePM1 90% volgens EN ISO 16890
• ME-41 banks	
Filterklasse:	H13 volgens EN 1822
• ME-42 banks	

Drukverlies:	(voor dimensionering)
• ME-41/X	• 1300 Pa
• ME-42/X	• 1500 Pa
Negatieve druk	max. 4000 Pa
<b>■ Prestatie</b>	
Luchtstroom:	Max.:
• ME-4X/2	• 4000 m <sup>3</sup> /h
• ME-4X/3	• 6000 m <sup>3</sup> /h
• ME-4X/4	• 8000 m <sup>3</sup> /h
• ME-4X/5	• 10.000 m <sup>3</sup> /h
<i>De maximale luchtstroom is een plafondwaarde en wordt in het algemeen niet aanbevolen als ontwerpwaarde voor gebruik van de ME-unit, aangezien dit de levensduur van filters kan verkorten. De prestatie van de ME-unit wordt behalve door de luchtstroom, ook beïnvloed door andere variabelen zoals hoeveelheid en samenstelling van de metaalbewerkingsvloeistof, proces, temperatuur en voorbehandeling. Vraag uw lokale expert wat voor uw systeemontwerp de aanbevolen luchtstroom is.</i>	
<b>■ Omgevingscondities</b>	
Bedrijfstemperatuur:	• 5°C / 20°C / 45°C
• min. / nom. / max.	
Max. relatieve vochtigheid	80%
Buitengebruik toegestaan	nee
Opslagcondities	• 5-45°C
	• relatieve vochtigheid max. 80%
<b>■ Opties en accessoires</b>	
<i>Selectie vereist:</i>	
Enkelvoudige filterbanken:	• inlaataansluiting Ø 500 mm
• ME-INL-500 (1)	• inlaatafdeklap Ø 500 mm
• ME-INL-COV (1)	
Dubbele filterbanken:	• inlaataansluiting Ø 500 mm
• ME-INL-500 (1 of 2)	• inlaatafdeklap Ø 500 mm
• ME-INL-COV (max. 1)	
<i>Overige opties:</i>	
CFD	constant-volumeregelaar
OilPump 230V	oliecontainer met elektrische pomp
OilPump 115V	

### ■ Leveringsomvang

- Enkelvoudige filterbanken: Geassembleerde filterbank met gemeenschappelijke inlaatmodule - Oliecontainer
- Dubbele filterbanken: Geassembleerde filterbank met gemeenschappelijke inlaatmodule (2) - Inlaatverbinding - Oliecontainer (2)

### ■ Bestelinformatie

MistEliminator:	Artikelnummer:
• ME-41/2	• 0000100796
• ME-41/3	• 0000100797
• ME-41/4	• 0000100798
• ME-41/5	• 0000100799
• ME-42/2	• 0000100801
• ME-42/3	• 0000100802
• ME-42/4	• 0000100803
• ME-42/5	• 0000100804

Aantal/verpakking	1
-------------------	---

### ■ Transportgegevens

Brutogewicht (incl. pallet)	ME-41/X	ME-42/X
X = 2	236 kg	309 kg
X = 3	339 kg	446 kg
X = 4	480 kg	625 kg
X = 5	582 kg	762 kg

Douanetariefcode	8421.39.2090
------------------	--------------

Land van oorsprong	Nederland
--------------------	-----------

### FILTERSTADIA



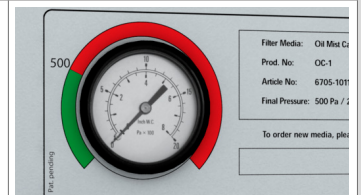
1	<b>Luchtinlaatmodule;</b> voorafscheider die de luchtstroom verdeelt en voorkomt dat grotere deeltjes het filterpakket binnendringen
2	<b>HydroFilter;</b> impinger die oliedruppeltjes scheidt en olienevel samenvoegt tot druppeltjes
3	<b>Aluminium voorfilter</b> om grotere deeltjes tegen te houden
4	<b>OC-1;</b> self-draining filtercassette die olienevel samenvoegt tot druppeltjes en <i>middelgrote</i> deeltjes verzamelt
5	<b>OC-2;</b> self-draining filtercassette die olienevel samenvoegt tot druppeltjes en <i>fijne</i> deeltjes verzamelt
6	<b>HEPA-filter</b> als nafilter (alleen ME-42-serie)

### CONFIGURATIES

Enkelvoudige filterbanken	ME-4X/2 en ME-4X/3
Dubbele filterbanken	ME-4X/4 en ME-4X/5, die bestaan uit twee onderling verbonden enkelvoudige filterbanken

### KENMERKEN

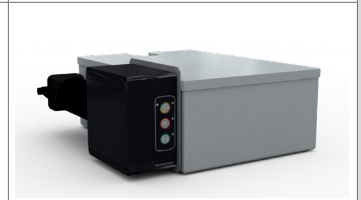
Een drukverschilmeter op elke filtermodule geeft de mate van vervuiling en het moment van filtervervangings aan.



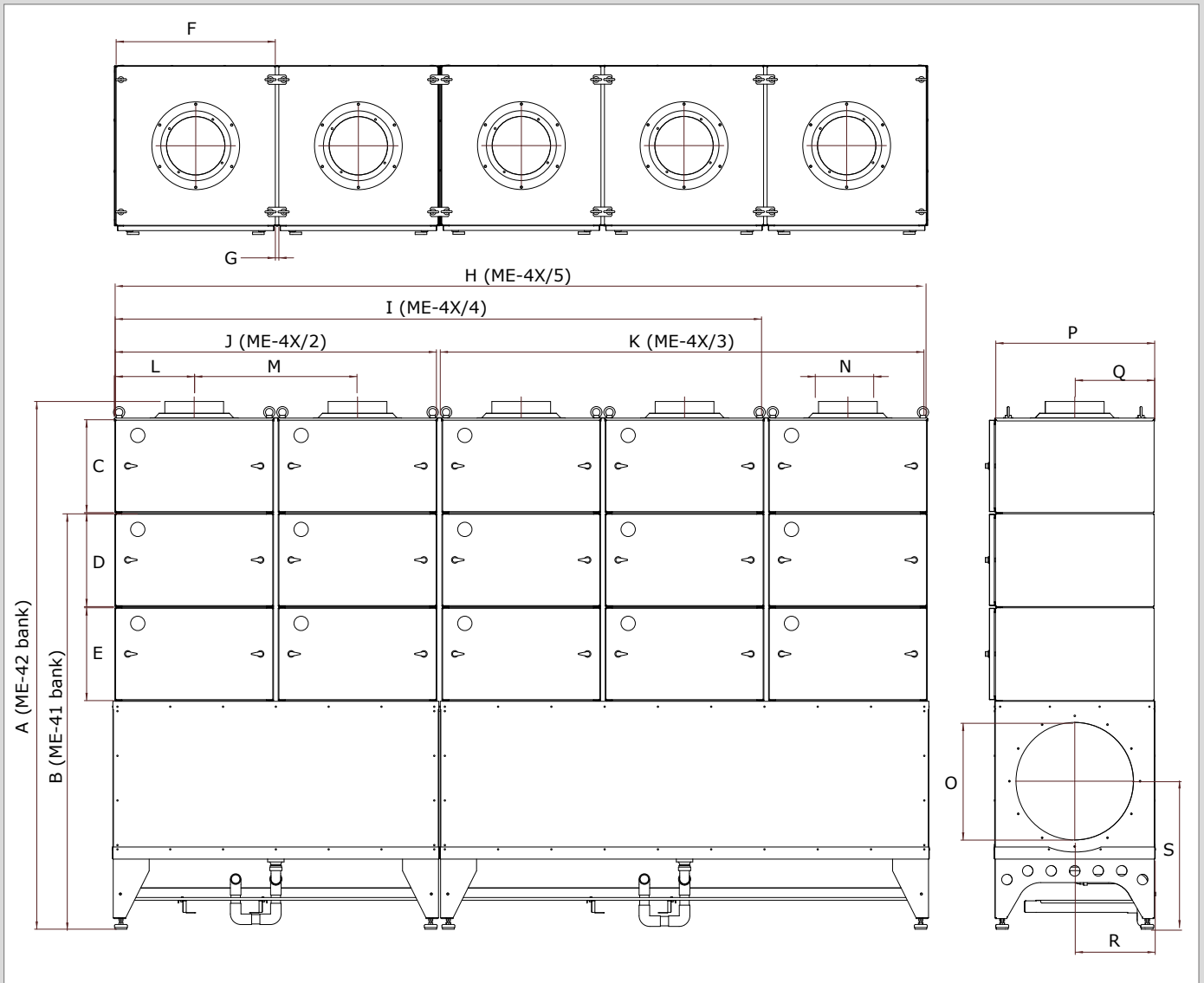
Handzame oliecontainer. Inhoud: 8 liter.



Optie: OilPump; oliecontainer met elektrische pomp voor zowel enkelvoudige als dubbele filterbanken.



## AFMETINGEN



	mm	inch
A	2245	88.4
B	1845	72.6
C	395	15.6
D	395	15.6
E	395	15.6
F	680	15.0
G	15	0.6
H	3460	136.2
I	2765	108.9
J	1375	54.1
K	2070	81.5
L	340	13.4
M	695	27.4
N	Ø 250	Ø 9.8
O	Ø 500	Ø 19.7
P	680	26.8
Q	340	13.4
R	342	13.5
S	630	24.8

Type  
 Artikelnummer  
 Productgroep  
 Versie

**ME-41 / ME-42 banks**

*zie bestelinformatie*

olienevelfilters

100821/D

Kijk voor de laatste versie op [www.plymovent.com](http://www.plymovent.com)