

WALLPRO 2.0 SINGLE

FILTRE FIXE DES FUMÉES DE SOUDURE

Le WallPro 2.0 est un filtre fixe de fumée de soudure incluant un bras d'aspiration et un ventilateur. La cartouche filtrante très efficace est autonettoyante grâce au système HyperClean™ intégré, nécessitant une alimentation externe en air comprimé.

Contrairement à la plupart des systèmes de filtration stationnaires similaires, le nettoyage du filtre a également lieu *hors connexion* (ventilateur éteint), ce qui est beaucoup plus efficace que le nettoyage ordinaire (ventilateur en marche).

Le bras d'aspiration peut être monté directement sur l'unité de filtration (types « DM ») ou sur un emplacement externe (types « EM »).



Image: WallPro 2.0 Single "DM"

APPLICATIONS

Le WallPro 2.0 Single a été conçu pour les applications suivantes :

- soudage MIG-MAG/GMAW
- soudage de l'acier inoxydable
- soudage TIG
- soudage FCAW
- soudage à l'électrode enrobée/MMAW
- meuler
- polir
- finition



SPÉCIFICATIONS

■ Dimensions et caractéristiques (unité de filtration)

Matériau (boîtier) :	acier électro-zingué (selon DIN EN 10152)
• nuance d'acier	• DC01+ZE
• nuance d'acier no.	• 1.0330
Couleur	jaune RAL 1004 gris RAL 7011
Poids (net), excl. bras et ventilateur	125 kg
Câble d'alimentation	non fourni
Capacité du bac à poussière	18 litres

■ Cartouche filtrante

Type	CART-O/PTFE/20
Matériau du filtre	BiCo polyester avec membrane PTFE
Surface filtrante	20 m ²
Forme	cylindrique
Lavable	non

■ Système d'air comprimé

Qualité d'air comprimé requise	sans eau ni huile selon ISO 8573-3 classe 6
Pression d'entrée	5-10 bars
Pression nécessaire	5 bars (par régulateur de pression intégré)
Connexion d'air comprimé	G 3/8" (femelle)
Consommation d'air comprimé	800 nL par cycle de décolmatage
Activation du système de décolmatage (à la fois en ligne et hors ligne)	• à commande pressostatique • à la main par bouton poussoir • à l'arrêt
Durée du cycle de décolmatage	120 secondes (4 x 30)

■ Conditions ambiantes et de processus

Température de processus :	• 5 °C • 20 °C • 70 °C
Humidité relative max.	90 %
Apte à l'usage extérieur non	non
Conditions de stockage	• 5-45 °C • humidité relative max. 80 %




■ Options et accessoires (généraux)

Kit d'extension pour le bac à poussière	Ø 200 mm
MCC-05	capteur inductif pour marche/arrêt automatique (uniquement en combinaison avec ControlPro)
Sac d'élimination de filtre (5 pièces)	pour retrait du filtre sans poussière

■ Volume de livraison

Unité de filtration (sans parois latérales) – Paroi latérale (jeu) – Bras d'aspiration – Support mural – Ventilateur – Bac à poussière – Tuyau d'air (pression de filtre) 2x10 m – Armoire de commande – Kit de montage pour bras / conduit (bride d'entrée + clapet anti-retour) – SealApplicator (lubrifiant pour le montage de caoutchouc) – Pièce de raccordement du ventilateur (de rectangulaire à rond) – Sac d'élimination de filtre (5 pièces)

LABELS/CERTIFICATS

 50Hz	 60Hz	Armoire de commande
Classe de fumée de soudage		W3 selon ISO 15012-1:2013
		Directive 2011/65/EC (RoHS) valable à partir du 8 juin 2011

SPÉCIFICATIONS (par type de produit)

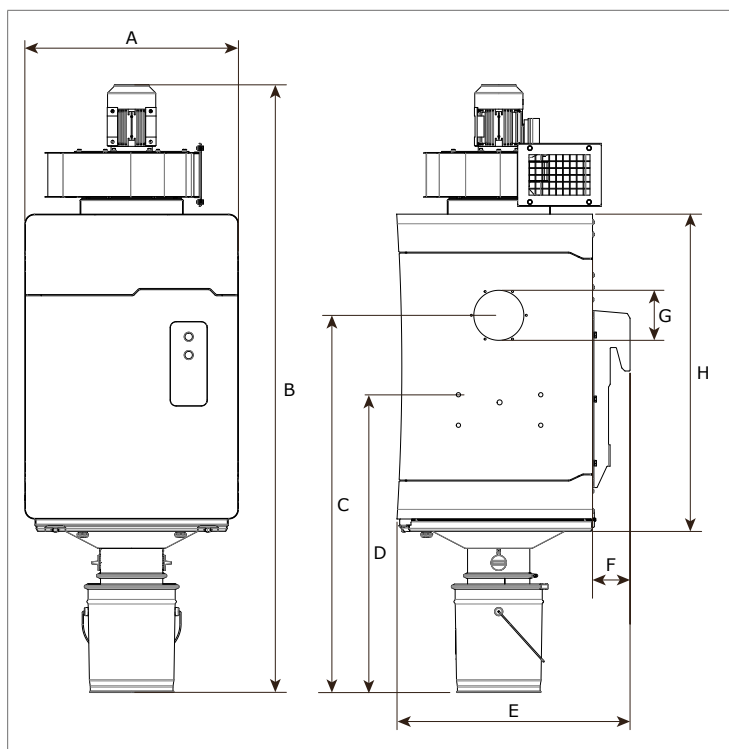
WallPro 2.0 Single-	160/3-DM	160/4-DM	200/3-DM	200/4-DM	200/3-DM PowerPlus	200/4-DM PowerPlus
	160/3-EM	160/4-EM	200/3-EM	200/4-EM	200/3-EM PowerPlus	200/4-EM PowerPlus
■ Bras d'aspiration¹						
Type	KUA-160/3H	KUA-160/4H	KUA-200/3H	KUA-200/4H	KUA-200/3H	KUA-200/4H
Longueur	3 m	4 m	3 m	4 m	3 m	4 m
Diamètre	Ø 160 mm		Ø 200 mm		Ø 200 mm	
■ Ventilateur d'aspiration¹						
Type	FUA-3000		FUA-3000		FUA-4700	
Puissance absorbée : • unités 50Hz • unités 60Hz	1,1 kW 1,5 kW		1,1 kW 1,5 kW		2,2 kW 2,2 kW	
Conception de moteur : • unités 50Hz • unités 60Hz	IEC NEMA		IEC NEMA		IEC NEMA	
Efficacité énergétique : • unités 50Hz • unités 60Hz	IE3 premium		IE3 premium		IE3 premium	
Sortie du ventilateur (par raccordement)	Ø 250 mm		Ø 250 mm		Ø 250 mm	
■ Équipement de commande						
Armoire de commande : • unités 50Hz • unités 60Hz	ControlGo ControlPro		ControlGo ControlPro		ControlPro ControlPro	
■ Performance						
Capacité d'aspiration	max. 1000 m ³ /h		max. 1450 m ³ /h		max. 1800 m ³ /h	
Niveau sonore ² • avec silencieux optionnel	75 dB(A) 67 dB(A)		75 dB(A) 67 dB(A)		76 dB(A) 67 dB(A)	
■ Options et accessoires						
Silencieux	SAS-250 droit		SAS-250 droit		SAS-250 droit	
Interrupteur marche/arrêt sur la hotte + lampe de travail LED	LL-5.5/24-160		LL-5.5/24-200		LL-5.5/24-200	

¹ Consultez les fiches de spécifications disponibles pour les spécifications de produit détaillées

² Selon ISO 3746

■ Informations de commande						
WallPro 2.0 Single-	No. article	No. article	No. article	No. article	No. article	No. article
	160-3/DM	160/4-DM	200/3-DM	200/4-DM	200/3-DM PowerPlus	200/4-DM PowerPlus
400V/3ph/50Hz	0000121125	0000121126	0000121127	0000121128	0000121193	0000121194
208-230V/3ph/60Hz	0000121129	0000121132	0000121135	0000121138	0000121201	0000121204
460V/3ph/60Hz	0000121130	0000121133	0000121136	0000121139	0000121202	0000121205
575V/3ph/60Hz	0000121131	0000121134	0000121137	0000121140	0000121203	0000121206
WallPro 2.0 Single-	160-3/EM	160/4-EM	200/3-EM	200/4-EM	200/3-EM PowerPlus	200/4-EM PowerPlus
400V/3ph/50Hz	0000121175	0000121176	0000121177	0000121178	0000121191	0000121192
208-230V/3ph/60Hz	0000121179	0000121182	0000121185	0000121188	0000121195	0000121198
460V/3ph/60Hz	0000121180	0000121183	0000121186	0000121189	0000121196	0000121199
575V/3ph/60Hz	0000121181	0000121184	0000121187	0000121190	0000121197	0000121200
■ Données logistiques						
Poids brut (bras, ventilateur et palette inclus)						
Dimensions de l'emballage (palette inclus) • unité de filtration • bras d'aspiration • ventilateur • pièces restantes	850 x 750 x 1400 mm 2100 x 300 x 500 mm		850 x 750 x 1400 mm 1740 x 355 x 660 mm 2085 x 355 x 660 mm		850 x 750 x 1400 mm 1740 x 355 x 660 mm 2085 x 355 x 660 mm	
Code tarifaire douane	84213925		84213925		84213925	

DIMENSIONS

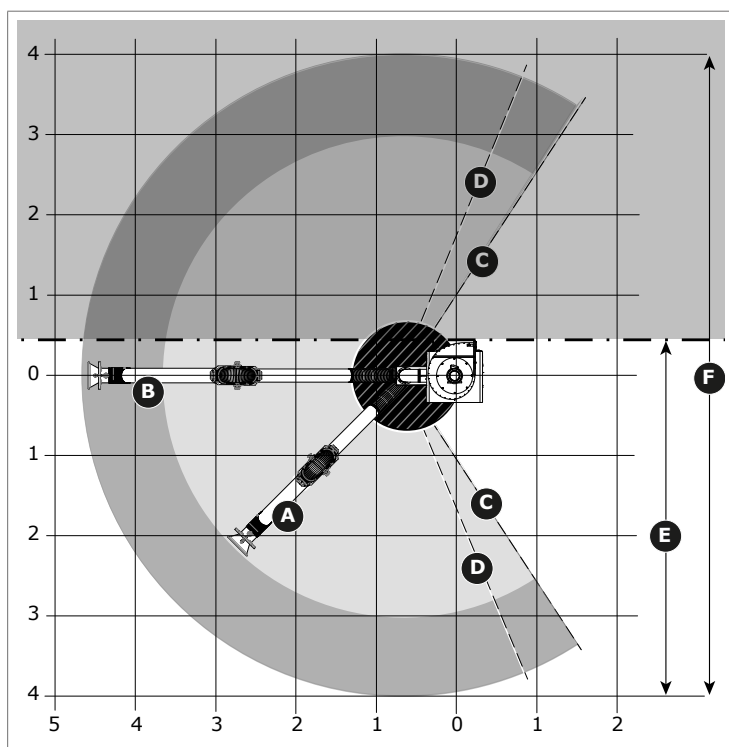


A		700 mm
B	avec FUA-3000 :	1991 mm
	avec FUA-4700 :	2059 mm
C		1236 mm
D		975 mm
E		764 mm
F		123 mm
G	avec KUA-160 :	Ø 164 mm
	avec KUA-200 :	Ø 204 mm
H		1040 mm

PLAGE DE TRAVAIL

WallPro 2.0 Single « DM » : le bras d'aspiration est monté directement sur l'unité de filtration.

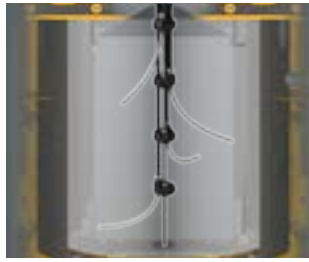
Image : vue de dessus ; pour une vue latérale de la zone de travail de chaque bras, reportez-vous aux fiches techniques séparées des modèles KUA-160 et KUA-200



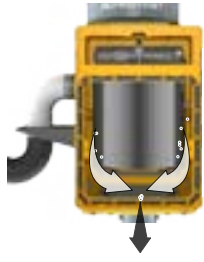
Distance max.				
A	KUA-160/3H KUA-200/3H	B	KUA-160/4H KUA-200/4H	
Angle max.				
C	KUA-160/3H KUA-160/4H	D	KUA-200/3H KUA-200/4H	
Position de montage				
E	Montage mural		F	Sur une potence fixe ou similaire

WallPro 2.0 Single « EM » : le bras d'aspiration est monté sur un emplacement externe. La zone de travail dépend donc de la longueur du conduit entre le bras d'extraction et le système de filtration.

CARACTÉRISTIQUES



Décolmatage du filtre **hors connexion** très efficace (système HyperClean™)



Retrait et entretien du filtre sans poussière (insertion/extraction du sac)



ControlGo
Armoire de commande intelligente pour commande de base du ventilateur et du filtre
Équipement de commande **intelligent**



ControlPro
Armoire de commande intelligente avec IHM intégré pour commande avancé du ventilateur et du filtre



Le WallPro 2.0 « PowerPlus » – qui combine le plus gros diamètre de bras avec un ventilateur supplémentaire puissant – est particulièrement adapté aux applications à rendement élevé impliquant de grandes quantités de fumée, tel que le soudage à l'arc avec fil fourré combiné à un processus de soudage automatisé



Kit d'extension pour bac à poussière (en option) pour faciliter la maintenance

Restrictions d'application

N'utilisez **pas** le produit pour les applications ou dans les conditions suivantes : polissage combiné au meulage, au soudage ou à toute autre application produisant des étincelles (les fibres des disques de polissage ou abrasifs à lamelles sont hautement inflammables et présentent un risque élevé d'incendies de filtres en cas d'exposition à des étincelles) | découpe laser aluminium | vapeurs d'huile | brouillard d'huile dense dans la fumée de soudure | gouge à l'arc air | extraction de fumées ou de gaz agressifs (c'est à dire de fumées d'acides, d'alcalis, de pâtes à braser contenant du lithium) | extraction de gaz très chauds (plus de 70 °C en continu) | meulage d'aluminium et de magnésium | projection à la flamme | extraction de ciment, de poussières de sciage, de poussières de bois, etc. | cigarettes non éteintes, cigares, chiffons gras et autres particules, objets et acides inflammables | environnements et substances/gaz explosifs

Type de produit

WallPro 2.0 Single

No. article

Voir informations de commande

Catégorie de produit

unités stationnaires

Version

20DEC2023/B

Vérifiez toujours la dernière version sur le site www.plymovent.com