

SFS

FILTRE FIXE DES FUMÉES DE SOUDURE

Le SFS est une unité de filtration murale destinée à être utilisée avec un bras d'extraction et ventilateur. Le SFS est équipé d'une cartouche filtrante de cellulose. Cela est revêtue pour améliorer la durée de vie et l'efficacité du filtre.

Le SFS est équipé du système *RoboClean* pour le décolmatage automatique par secteur de la cartouche filtrante à l'air comprimé (fourniture extérieure). La poussière et les particules polluées aboutissent dans le bac à poussière. Le SFS est fourni avec un préfiltre (pare-étincelles) externe en boîtier séparé. Le SFS doit être raccordé à un coffret électrique.



APPLICATIONS

Le SFS a été conçu pour les applications suivantes :

- soudage MIG-MAG/GMAW (utilisation annuelle : >700 kg/1500 lbs)
- soudage TIG
- soudage FCAW (utilisation annuelle : >700 kg/1500 lbs)
- soudage au bâton/MMAW (utilisation annuelle : >500 kg/1100 lbs)



Veillez ne **pas** utiliser le SFS dans les applications ou conditions suivantes :

- gouge à l'arc air
- découpe laser aluminium
- vapeurs d'huile
- brouillard d'huile épais dans les fumées de soudure
- extraction de fumées ou de gaz agressifs (c'est à dire de fumées d'acides, d'alcalis, de pâtes à braser contenant du lithium)
- extraction de gaz très chauds (plus de 45°C/113°F en continu)
- meulage d'aluminium et de magnésium
- projection à la flamme
- extraction de ciment, de poussières de sciage, de poussières de bois, etc.
- cigarettes non éteintes, cigares, chiffons gras et autres particules, objets et acides inflammables
- environnements et substances/gaz explosifs



SPÉCIFICATIONS

■ Dimensions et caractéristiques

Matériau	polypropylène
Couleur :	
• boîtier	• gris RAL 7024
• bande	• jaune RAL 1028
Poids (net)	
• SFS	67 kg (148 lbs)
• boîte de préfiltre	10 kg (22 lbs)
Câble d'alimentation (perte)	11 m (36 ft) ; sans prise
Contenu du bac à poussière	18 litres

FILTRES

Matériau :	
• préfiltre	• aluminium
• DuraFilter FCC-30	• cellulose imprégnée de résine phénolique + polyuréthane + métal
Surface filtrante :	
• préfiltre	• 0,14 m ² (1.5 ft ²)
• DuraFilter FCC-30	• 30 m ² (325 ft ²)
Traitement	Revêtement SurfacePlus sur DuraFilter FCC-30
Efficacité :	
• préfiltre	• 65% < 80%
• DuraFilter FCC-30	• >99,9%
Classe filtrante :	
• préfiltre	• G2 selon DIN EN 779
• DuraFilter FCC-30	• M selon NEN EN IEC 60335-2-69
■ Système de décolmatage automatique RoboClean	
Qualité d'air comprimé nécessaire	sans eau ni huile selon ISO 8573-3 classe 6
Pression nécessaire	4-5 bar (1600-2000" WG)
Connexion d'air comprimé	raccord rapide 1/4 pouce
Consommation d'air comprimé	max. 60 nl/min. (en fonction du degré de saturation du filtre)
Durée du cycle de nettoyage hors ligne	environ 1 heure
■ Performance	
Flux d'air	max. 1100 m ³ /h (647 CFM)
■ Données électriques	
Puissance adsorbée	36 W
Tension d'alimentation	24 V AC
Classe de protection	IP 40
■ Conditions ambiantes	
Température de fonctionnement :	
• min.	• 5°C (41°F)
• nom.	• 20°C (68°F)
• max.	• 45°C (113°F)
Humidité relative max.	80%

Apte à l'usage extérieure	non
Conditions de stockage	<ul style="list-style-type: none"> • 5-45°C (41-113°F) • humidité relative max. 80%
■ Combinaisons de produits	
CB (obligatoire)	coffret électrique
<i>Pour plus de combinaisons de produits, reportez-vous au tableau « Configurations possibles »</i>	
■ Volume de livraison	
Unité de filtration - Câble d'alimentation 11 m - Plaque de montage - Boîte de préfiltre	
■ Informations de commande	
Référence	7445000000
Nombre/emballage	1
■ Données de transport	
Poids brut	81 kg (179 lbs)
Dimensions de l'emballage	120 x 80 x 120 cm (47.2 x 31.5 x 47.2 in.)
Nombre max./palette	2
Code tarifaire douane	8421.39.2090
Pays d'origine	Pays-Bas

CONFIGURATIONS POSSIBLES

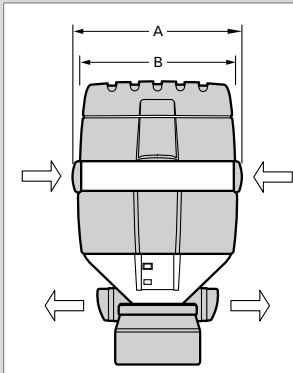
Bras d'aspiration	Console murale	Ventilateur	Équipements de commande (options)
T-Flex	TNB	FAN-28	MPS
Flex-2		FAN-28	
T-Flex/CW	y inclus	FAN-42	CB WL NTR
Flex-3	NMB	FAN-28	CB WL-AST NTR
Flex-4		FAN-28	
UltraFlex-3		FAN-42	CB-WCS WCS NTR
UltraFlex-4			
UltraFlex-4/LC			

LABELS/CERTIFICATS

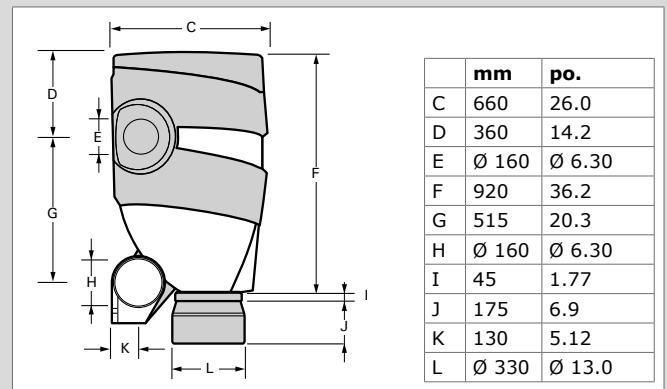


Directive 2011/65/EC (RoHS) valable à partir du 8 juin 2011

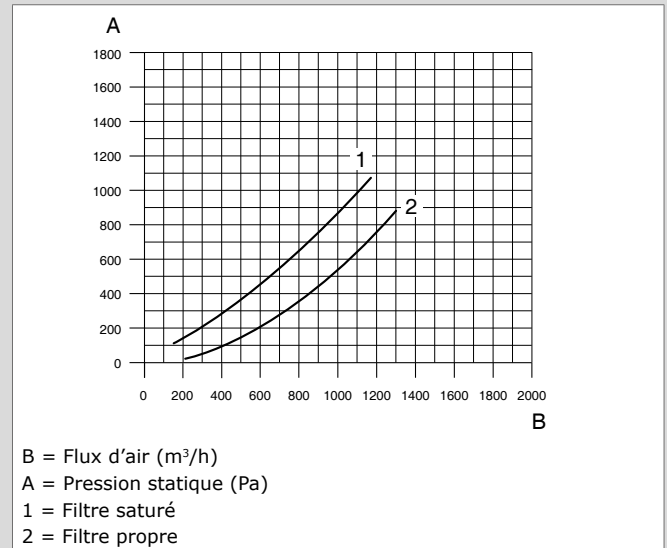
DIMENSIONS



	mm	po.
A	720	28.3
B	670	26.4



PERTE DE CHARGE



CARACTÉRISTIQUES

RoboClean dispositif de décolmatage automatique du filtre



Type	SFS
Référence	7445000000
Catégorie	Filtre fixe des fumées de soudure
Version	250521/C

Vérifiez toujours la dernière version sur le site www.plymovent.com