

MF-30

– Mechanical Filter, wallmounted,
for two PlymoVent Ø 160 mm KUA/EA-arms

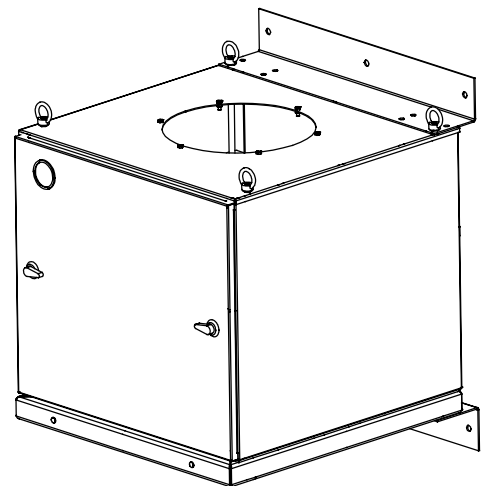
DONNEES TECHNIQUES

Spécifications générales

Caisson :	Acier galvanisé
Finition :	Peinture poudre époxy
Poids :	49 kg
Dimensions :	H: 857 mm I: 675 mm P: 712 mm
Volume d'air :	2 x 800 - 1200 m ³ /h
Pression négative maxi :	4000 Pa
Indicateur de filtre :	Manomètre 0-2000 Pa

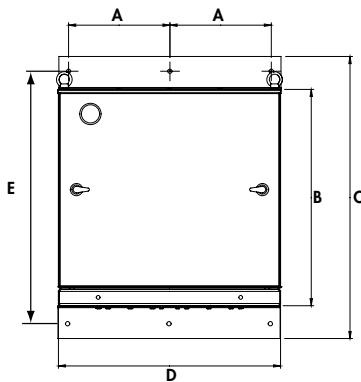
Eléments filtrants:

Etape 1:	Spark arrestor
Etape 2:	Pre-filter aluminium mesh
Etape 3:	Fine filter, glass fibre – GFMF 95% ASHRAE/F9 EuroVent/BIA-C Pression finale : 800 Pa

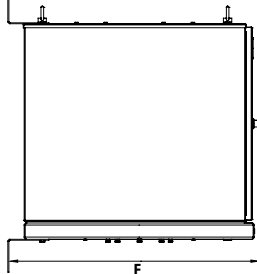


DONNEES DIMENSIONNELLES

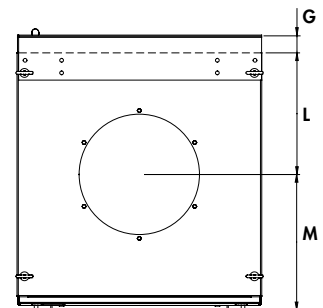
Vue de face



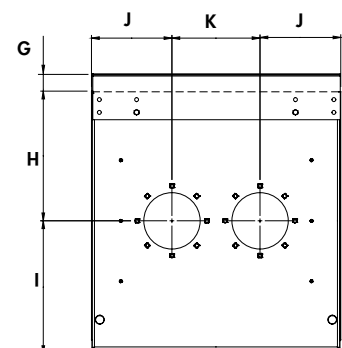
Vue de côté



Vue de dessus



Bottom view



	mm	inch
A	308	12 1/8
B	657	25 7/8
D	675	26 9/16
E	767	30 3/16
F	760	29 29/32
G	50	2
H	354	13 29/32
I	362	14 1/4
J	220	8 11/16
K	240	9 7/16
L	340	13 3/8
M	376	14 13/16

Votre contact PlymoVent



PLYMOVENT®

PlymoVent AB
Industrigatan 26,
SE-212 14 Malmö, Suède
Tel: +46 40 30 31 30,
Fax: +46 40 30 31 40
www.plymovent.com
info@plymovent.se

PlymoVent SA
B.P. 30, Zone Industrielle de Mavault,
86 170 Neuville de Poitou
Tél: 05 49 51 55 88,
Fax: 05 49 51 59 33
www.plymovent.fr
info@plymovent.fr