

MONOGO

UNITÉ FIXE DE FILTRATION AVEC BRAS TUYAU

Le MonoGo est une unité de filtration fixe avec un ventilateur intégré et un bras tuyau (EconomyArm). Les filtres sont jetables.

Le MonoGo est l'extracteur de niveau d'entrée. Il été conçu pour la consommation d'env. 1 bobine de fil massif ou 7,5 kg/16½ livres d'électrodes par mois et le soudage TIG.



APPLICATIONS

Le MonoGo a été conçu pour les applications suivantes :

- soudage MIG-MAG/GMAW
- soudage TIG
- soudage FCAW
- soudage à l'électrode enrobé/MMAW
- meulage
- polissage
- finition



SPÉCIFICATIONS

■ Dimensions et caractéristiques

Matériau (boîtier) :	acier électro-zingué (selon DIN EN 10152)
• nuance d'acier	• DC01+ZE
• nuance d'acier no.	• 1.0330

Couleur	jaune RAL 1004 gris RAL 7011
---------	---------------------------------

Poids (net), sans bras	78 kg (172 lb)
------------------------	----------------

Câble d'alimentation	n'est pas compris
----------------------	-------------------

■ Bras d'aspiration

Type	EconomyArm (EA)
Matériau	tuyau
Diamètre	Ø 160 mm (6¼ po.)
Orifice de la hotte	Ø 300 mm (11¾ po.)

Longueur (nom.) :	
• EA-2/H	• 2 m (6½ pieds)
• EA-3/H	• 3 m (10 pieds)
• EA-4/H	• 4 m (13 pieds)

Poids :	
• EA-2/H	• 11 kg (24¼ lb)
• EA-3/H	• 13 kg (28¾ lb)
• EA-4/H	• 15 kg (33 lb)

■ Filtres

Préfiltre à cassette :	
• matériau	• polyester
• surface filtrante	• 1 m ² (10¾ p ²)
• classification du filtre	• ISO Coarse 70% selon ISO 16890
• lavable	• non

Cassette filtrante HEPA :	
• matériau	• fibre de verre
• surface filtrante	• 15 m ² (161 p ²)

- classe d'efficacité
- lavable
- E12 selon EN 1822-1:2009
- non

■ Classe de fumée de soudage

W3	selon ISO 15012-1:2013
----	------------------------

■ Performance

Type de ventilateur	radial
Capacité d'aspiration (avec bras d'aspiration)	1000 m ³ /h (589 pieds cubes par minute) max.
Vitesse de ventilateur	2800 tr/min
Niveau sonore	67 dB(A) selon ISO 3746

■ Données électriques

Puissance absorbée	1,1 kW (1½ HP)
Tensions d'alimentation disponibles	• 115V/1ph/50Hz (115) • 115V/1ph/60Hz (116) • 230V/1ph/50Hz (215)
Conception de moteur	IEC
Classe d'efficacité énergétique	sans objet pour des moteurs monophasés

■ Conditions ambiantes et de processus

Temp. de processus :	
• min.	• 5°C (41°F)
• nom.	• 20°C (68°F)
• max.	• 70°C (158°F)
Humidité relative max.	90%
Apte à l'usage extérieure	non
Conditions de stockage	• 5-45°C (41-113°F) • humidité relative max. 80%

■ Options et accessoires

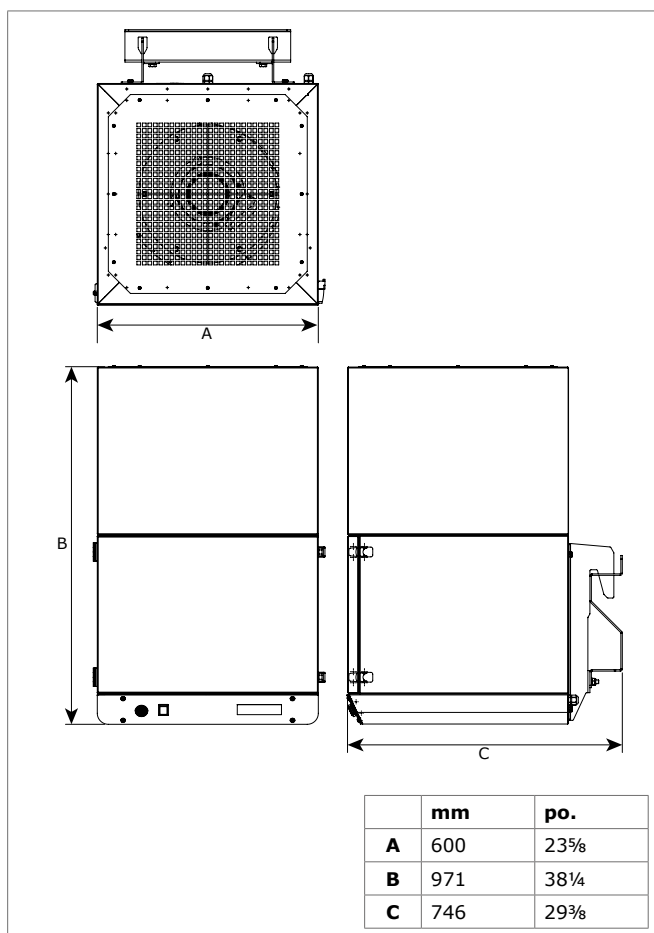
Plaque supérieur + bride de connexion Ø 250 mm	pour connexion de conduit
--	---------------------------

■ Volume de livraison

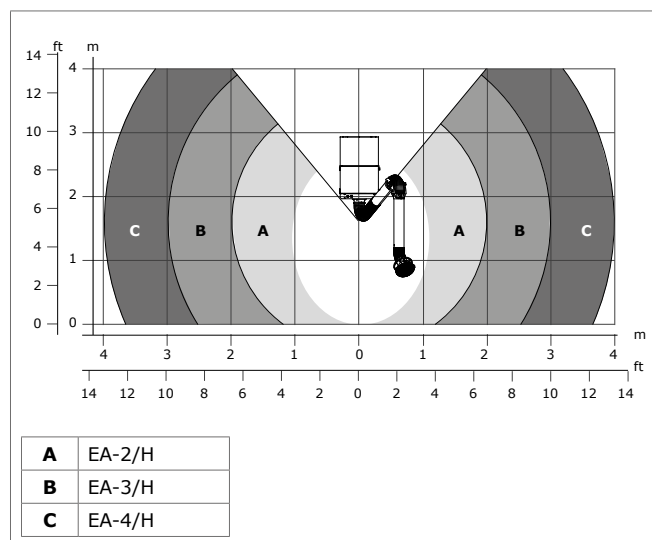
Unité fixe de filtration avec ventilateur et console murale
 – Bras d'aspiration (pre-assemblé ; sans tuyau) – Tuyau
 – Collier de serrage (2) – Bride rotative – Joint tournant, manchon inclus – Hotte d'aspiration – Collet pour hotte avec toile métallique – Matériaux de fixation – Boîtier interrupteur

Type	MonoGo/2m	MonoGo/3m	MonoGo/4m
■ Informations de commande			
Tension d'alimentation	Référence	Référence	Référence
115V/1ph/50Hz	0000111456	0000111477	0000111489
115V/1ph/60Hz	0000111457	0000111478	0000111490
230V/1ph/50Hz	0000111455	0000111476	0000111488
Nombre/emballage	1	1	1
■ Données logistiques			
Poids bruts (avec la palette)	103 kg (227 lb)	106,5 kg (235 lb)	107,5 kg (237 lb)
Dimensions de l'emballage (avec la palette)	800 x 1200 x 1750 mm (31½ x 47 x 69 po.)	800 x 1200 x 2250 mm (31½ x 47 x 88½ po.)	800 x 1200 x 2250 mm (31½ x 47 x 88½ po.)
Nombre max./palette	2	2	2
Code tarifaire douane	8421.39.2090	8421.39.2090	8421.39.2090

DIMENSIONS



PLAGE DE TRAVAIL



CARACTÉRISTIQUES



Conception compacte





Commande à distance



Alarme (ronfleur) pour remplacement de filtre

LABELS/CERTIFICATS

	
	Directive 2011/65/EC (RoHS) valable à partir du 8 juin 2011

Restrictions d'application

N'utilisez **pas** le produit pour les applications ou dans les conditions suivantes : polissage combiné au meulage, au soudage ou à toute autre application produisant des étincelles (les fibres des disques de polissage ou abrasifs à lamelles sont hautement inflammables et présentent un risque élevé d'incendies de filtres en cas d'exposition à des étincelles) | découpe laser aluminium | vapeurs d'huile | brouillard d'huile dense dans la fumée de soudure | gouge à l'arc air | extraction de fumées ou de gaz agressifs (c'est à dire de fumées d'acides, d'alcalis, de pâtes à braser contenant du lithium) | extraction de gaz très chauds (plus de 70°C/158°F en continu) | meulage d'aluminium et de magnésium | projection à la flamme | extraction de ciment, de poussières de sciage, de poussières de bois, etc. | cigarettes non éteintes, cigares, chiffons gras et autres particules, objets et acides inflammables | environnements et substances/gaz explosifs

Type de produit	MonoGo
Référence	<i>voir Informations de commande</i>
Catégorie de produit	unités de filtration fixes
Version	090223/C
Vérifiez toujours la dernière version sur le site www.plymovent.com	