

MDB-DILUTER PRO

SYSTÈME DILUTER POUR FILTRATION GÉNÉRALE

MDB-Diluter est un système de filtration prévenant l'accumulation des fumées de soudure par filtration continue de l'air pollué. Le système est composé d'une unité de filtration, d'un ventilateur en caisson insonorisant, d'une unité d'évacuation avec buses orientables et d'un silencieux.

Le MDB-Diluter comprend un armoire de commande intelligente ControlPro. Vitesse du ventilateur à commande pressostatique par un régulateur de fréquence.

L'unité est livrée avec un pare-étincelles et deux cartouches filtres. Elle contient l'amplificateur d'impulsions RamAir™ pour décolmatage automatique de filtre. La poussière et les particules polluées aboutissent dans le bac à poussière placé en-dessous.



APPLICATIONS

Le MDB-Diluter a été conçu pour les applications suivantes :

- soudage MIG-MAG/GMAW
- soudage TIG
- soudage FCAW
- soudage à l'électrode enrobé/MMAW
- teneur en poussière (très) élevé



SPÉCIFICATIONS




■ Dimensions et caractéristiques	
Diamètre d'entrée : • ventilateur (diamètre intérieur)	• Ø 401 mm (15¾ po.)
Diamètre d'évacuation : • unité de filtration • ventilateur (diamètre intérieur)	• Ø 400 mm (15¾ po.) • Ø 501 mm (19¾ po.)
Matériau : • boîtier	• acier électro-zingué (selon DIN EN 10152)
• ventilateur • boîtier de ventilateur	• acier
• unité d'évacuation avec buses • silencieux	• acier zingué et aluminium • acier zingué
Couleur : • boîtier • plaques de couverture • châssis	• noir RAL 9005 • gris RAL 7035 • noir RAL 9005
Poids (net)	825 kg (1819 lb)
Capacité du bac à poussière	80 litres (21 gallons)
■ Cartouches filtrantes	
Type	CART-PTFE/15
Matériau	polyester spunbond à deux composants (BiCo) avec membrane PTFE
Surface filtrante	8 x 15 m ² = 120 m ²
Classe de fumée de soudage	Conformément à W3 (EN-ISO 15012-1:2013)
■ Système d'air comprimé	
Qualité d'air comprimé requise	sans eau ni huile selon ISO 8573-3 classe 6
Pression nécessaire	4-5 bars (60-75 lb/po ²)

Connexion d'air comprimé	raccord instantané : • entrée : G ¾ po. • sortie : 12 mm	
Consommation d'air comprimé	40-50 nl/impulsion (1.4-1.8 pieds ³ /impulsion)	
■ Performance		
Type de ventilateur	radial	
Débit d'air (max.) :	m ³ /h	CFM
• ouïe bée	12.000	7,063
• en fonctionnement	9.000	5,297
Jet	max. 50 m (164 pieds)	
Nombre de tours	2920 tr/min à 50 Hz	
Niveau sonore	<70 dB(A)	
■ Données électriques		
Puissance adsorbée du ventilateur	7,5 kW (10 CV)	
Tensions d'alimentation disponibles	400-690V/3~/50Hz (435) 480V/3~/60Hz (536) 600V/3~/60Hz (636)	
Classe d'isolation du ventilateur	F avec PTC	
Courant nominal	13,9 A	
Classe de protection	IP 54	
■ Conditions ambiantes		
Température de fonctionnement :	5 °C (41 °F)	
• min.	20 °C (68 °F)	
• nom.	70 °C (158 °F)	
• max.		
Humidité relative max.	90%	
Apte à l'usage extérieur non	non	
Conditions de stockage	• 5-45°C (41-113°F) • humidité relative max. 75%	
■ Volume de livraison		
Unité de filtration centralisé MDB-8/V – Module d'entrée d'air – Pare-étincelles – Châssis – Bac à poussière – Chariot à roulettes – Ventilateur – Châssis pour ventilateur – Silencieux – Conduit 1,5 m (5 pieds) / Ø 500 mm (19.7 po.) – Unité d'évacuation avec 6 buses – Équipements de commande, y compris un IHM et un régulateur de fréquence		

■ Données logistiques				
	Poids brut (palette inclus) :		Dimensions de l'emballage	
Palette 1	185 kg	(408 lb)	80 x 120 x 230 cm	(31 x 47 x 91 po.)
Palette 2	284 kg	(626 lb)	120 x 120 x 165 cm	(47 x 47 x 65 po.)
Palette 3	208 kg	(459 lb)	100 x 120 x 225 cm	(39 x 47 x 89 po.)
Palette 4	78 kg	(172 lb)	100 x 120 x 225 cm	(39 x 47 x 89 po.)
Palette 5	94 kg	(207 lb)	80 x 120 x 180 cm	(31 x 47 x 71 po.)
Palette 6	108 kg	(238 lb)	80 x 120 x 230 cm	(31 x 47 x 91 po.)
Code tarifaire douane		84213925		
Pays d'origine		Pays-Bas		

■ Options et accessoires	
CAR-KIT <i>option recommandée</i>	Régulateur de pression d'air comprimé avec manomètre
Câble Panel → IHM	30 ou 60 m (au lieu de la longueur standard de 15 m)
LightTower Colonne lumineuse	Dispositif de signalisation externe
■ Informations de commande	
No. article :	Type :
• 0000118982	MDB-8/Diluter PRO (435)
• 0000119051	MDB-8/Diluter PRO (536)
• 0000119052	MDB-8/Diluter PRO (636)

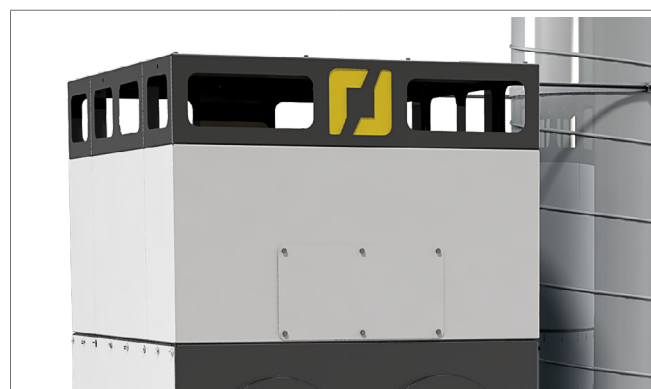
LABELS/CERTIFICATS

	
	Sur le moteur du ventilateur et le régulateur de fréquence
	Directive 2011/65/EC (RoHS) valable à partir du 8 juin 2011

CARACTÉRISTIQUES



L' amplificateur d'impulsions RamAir™ effectif : nettoyage individuel des cartouches filtrantes par des impulsions d'air comprimé



entrée d'air 360°



Buses orientables et réglables



Équipement de commande ControlPro : armoire de commande intelligente + IHM avec large gamme de fonctionnalités pour commande de base du ventilateur et des filtres ; accès à distance via le réseau

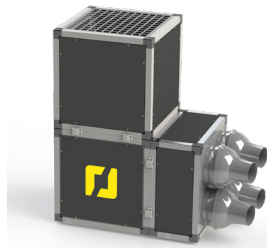
OPTION :



BoosterFan/S

Ventilateur à flux d'air droit pour augmenter la portée entre deux systèmes de filtration Diluter

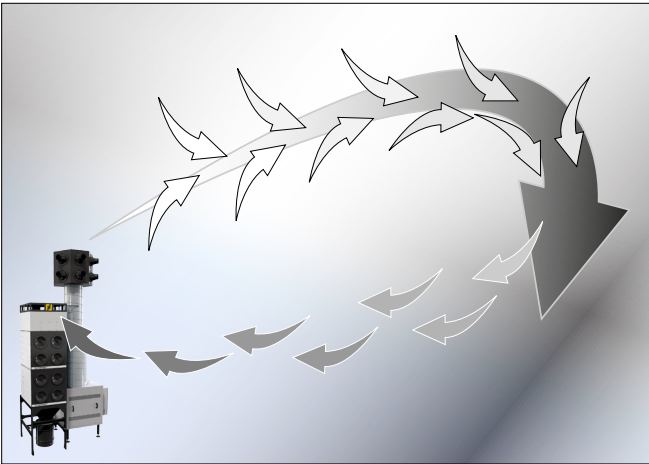
Consultez la fiche technique des applications pour plus d'informations.



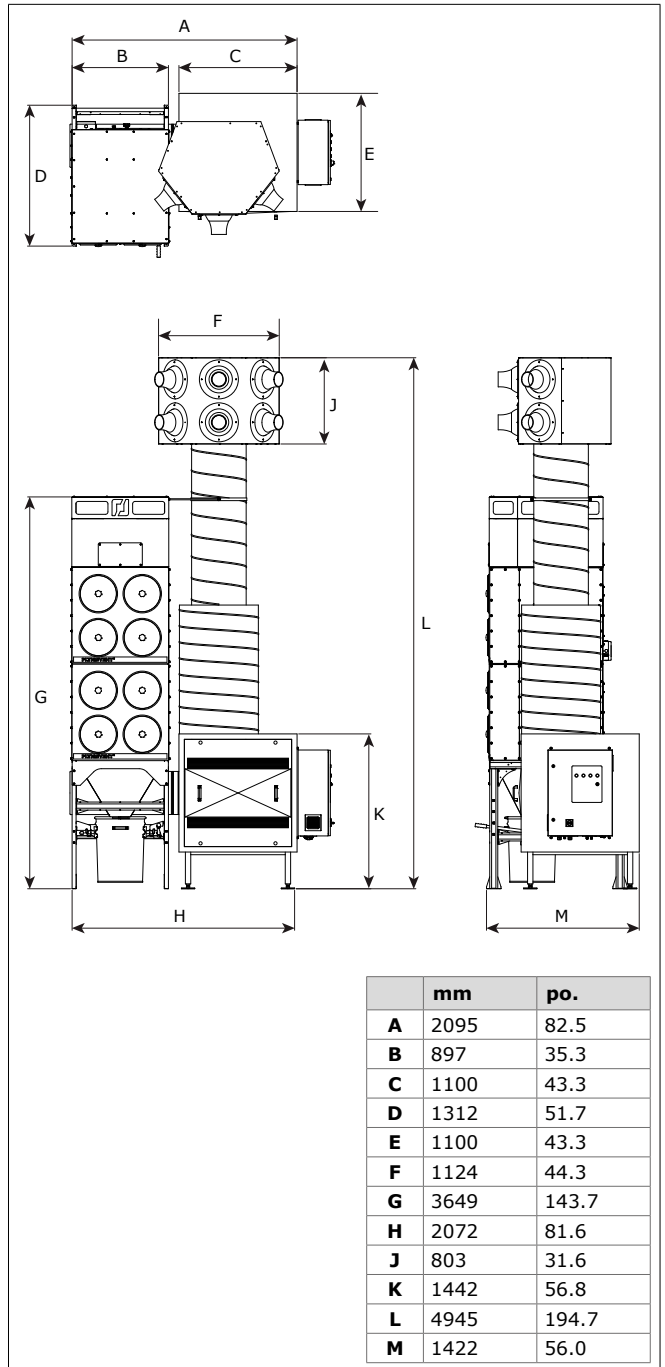
BoosterFan/A

Ventilateur à flux d'air incliné pour améliorer le flux de retour vers le système de filtration Diluter

PRINCIPE DE FONCTIONNEMENT



DIMENSIONS



Restrictions d'application

Veuillez ne **pas** utiliser le produit dans les applications ou conditions suivantes : vapeurs d'huile | extraction de gaz très chauds (plus de 45°C/113°F en continu) | cigarettes non éteintes, cigares, chiffons gras et autres particules, objets et acides inflammables | environnements substances/gaz explosifs



Type de produit

MDB-Diluter PRO

No. article

Voir informations de commande

Catégorie de produit

systèmes de filtration générale

Version

081121/B

Vérifiez toujours la dernière version sur le site www.plymovent.com