

ENROULEUR DE FLEXIBLE MOTORISÉ MHR

ENROULEUR DE FLEXIBLE D'EXTRACTION DES GAZ D'ÉCHAPPEMENT DE VÉHICULE

L'enrouleur de flexible motorisé MHR est conçu pour rétracter le flexible via un moteur électrique. Le MHR est commandé de haut en bas au moyen d'une commande filaire mobile, murale ou à distance. Cet enrouleur de flexible est idéal pour les ateliers de véhicules généraux et légers. Avec le flexible surélevé en toute sécurité, d'autres équipements de l'atelier peuvent être utilisés en toute sécurité. Cet enrouleur de flexible limite également les dommages potentiels au personnel et aux véhicules. La capacité de levage maximale du MHR est de 18 kg*.

* au diamètre du flexible 150 mm

APPLICATIONS

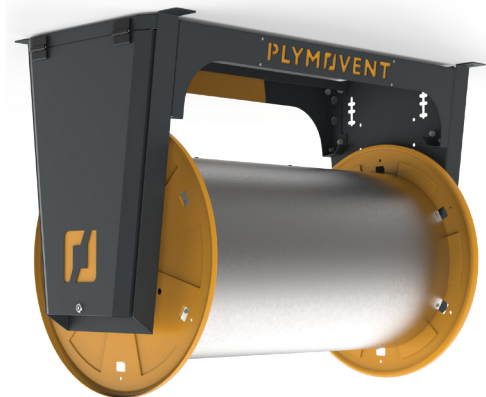
L'enrouleur MHR a été conçu pour les applications suivantes :



- Extraire les gaz d'échappement des véhicules pour les secteurs d'activités suivants : ateliers, centres de contrôle technique, installations militaires...

SPÉCIFICATIONS

| ■ Dimensions et caractéristiques | |
|--|--|
| Matériau | <ul style="list-style-type: none"> • châssis • tambour |
| | <ul style="list-style-type: none"> • acier galvanisé et peinture poudre époxy • acier galvanisé et peinture poudre époxy |
| Couleur | jaune (RAL 1004) et gris fer (RAL 7011) |
| ■ Performance | |
| Alimentation électrique | 230 V |
| Phase | Monophasé |
| Courant | 1,25 A |
| Fréquence | 50/60 Hz |
| Sortie | 290 W |
| Vitesse | 12/14 tr/min |
| Capacité de levage (au diamètre de flexible 150 mm) | 18 kg |
| ■ Conditions ambiantes | |
| Température de fonctionnement : | <ul style="list-style-type: none"> • min. • nom. • max. |
| | <ul style="list-style-type: none"> • 0°C • 20°C • 40°C |
| Humidité relative max. | 80 % |
| Apte à l'usage extérieur | non |
| Conditions de stockage | <ul style="list-style-type: none"> • 0°C - 40°C • humidité relative max. 80 % |
| ■ Options et accessoires | |
| Obturbateur motorisé AD-160 Commande MHR-CB Commutateur MSR-24/2 pour le démarrage automatique du ventilateur et/ou le contrôle de l'obturbateur | |

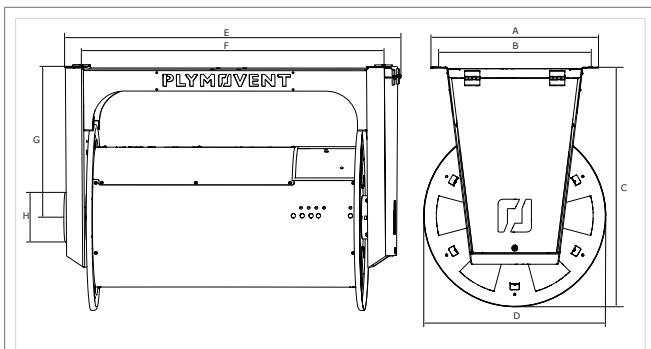


| ■ Volume de livraison | |
|---|--|
| Enrouleur de flexible | |
| NB : flexible, buse et accessoires à commander séparément | |
| ■ Informations de commande | |
| Réf. article | se référer aux spécifications de la commande |
| Nombre/emballage | 1 |
| ■ Données de transport | |
| • Poids brut 850 / 1050 | • 71 / 75 kg |
| • Poids brut avec AD | • 74 / 79 kg |
| • Dimensions de l'emballage 850 | • 1200 x 800 x 1145 mm |
| • Dimensions de l'emballage 1050 | • 1550 x 800 x 1145 mm |
| Code tarifaire douane | 84219990 |
| Pays d'origine | Pays-Bas |

SPÉCIFICATIONS

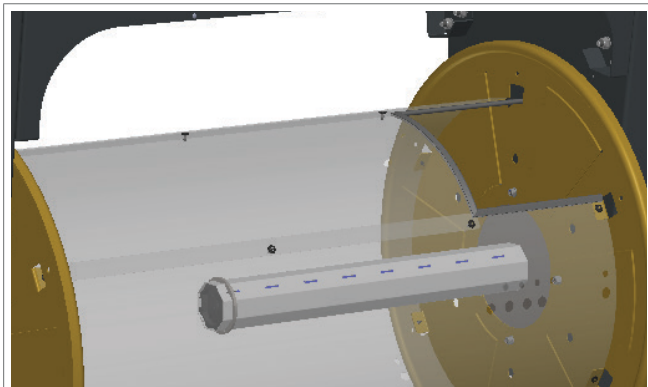
| Réf. | Description |
|------------|-----------------|
| 0000301690 | MHR-850-215 |
| 0000302167 | MHR-850-116 |
| 0000302254 | MHR-850-215-AD |
| 0000302258 | MHR-850-116-AD |
| 0000301773 | MHR-1050-215 |
| 0000302168 | MHR-1050-116 |
| 0000302256 | MHR-1050-215-AD |
| 0000302259 | MHR-1050-116-AD |

DIMENSIONS

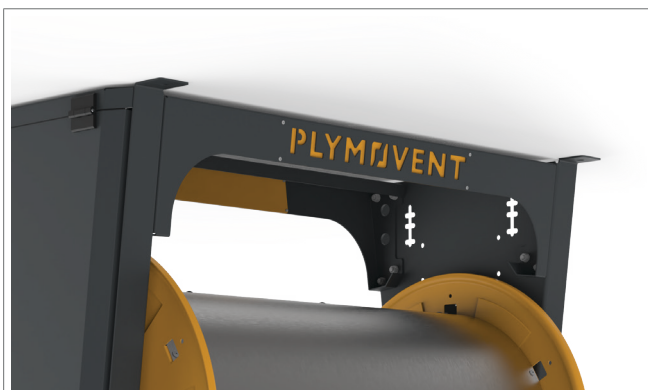


| | MHR-850 | MHR-1050 |
|---|----------|----------|
| A | 552 mm | 552 mm |
| B | 500 mm | 500 mm |
| C | 789 mm | 789 mm |
| D | 600 mm | 600 mm |
| E | 1075 mm | 1275 mm |
| F | 975 mm | 1175 mm |
| G | 489 mm | 489 mm |
| H | Ø 160 mm | Ø 160 mm |

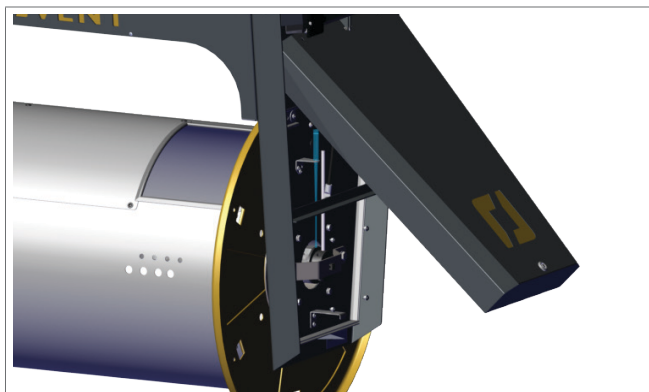
CARACTÉRISTIQUES



Moteur tubulaire intégré

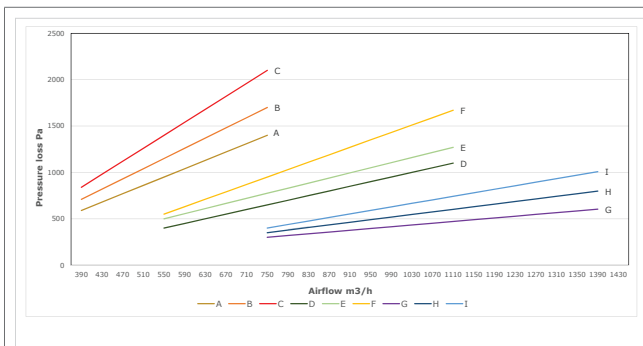


Cadre robuste



Installation et entretien faciles grâce à une trappe robuste équipé d'un vérin ressort à gaz

PERTE DE CHARGE



Le schéma montre les pertes de charge dans les enrouleurs de flexible à différents débits d'air en position non enroulée.

Lisez le diagramme des débits d'air recommandés :
Voitures 360 m³/h
Camions 1080 m³/h

| | Diamètre du flexible | Longueur de flexible |
|---|----------------------|----------------------|
| A | Ø 100 mm | 7,5 m |
| B | Ø 100 mm | 10 m |
| C | Ø 100 mm | 12,5 m |
| D | Ø 125 mm | 7,5 m |
| E | Ø 125 mm | 10 m |
| F | Ø 125 mm | 12,5 m |
| G | Ø 150 mm | 7,5 m |
| H | Ø 150 mm | 10 m |
| I | Ø 150 mm | 12,5 m |

Type de produit

MHR

Réf. article

Informations de commande

Catégorie de produit

enrouleurs de flexible

Version

190123/A

Vérifiez toujours la dernière version sur le site
www.plymvent.fr