

SCS-DILUTER PRO | GO

SISTEMA DILUTER POR FILTRACIÓN

GENERAL

El SCS-Diluter es un sistema de filtrado que evita la acumulación del humo de soldadura mediante una filtración continua del aire contaminado. El SCS-Diluter consta de una unidad de filtro, un ventilador en un cajón de insonorización, una unidad expulsora con boquillas de salida y un silenciador. Incluyendo equipos de control inteligente (ControlPro o ControlGo) y un variador de frecuencia.

La unidad de filtro dispone de un parachispas y cartuchos de filtro. Incorpora el sistema *RoboCleanPlus*, para una limpieza automática de los cartuchos del filtro. El polvo y las partículas de suciedad se recogen en el depósito de polvo inferior.



APLICACIONES

El SCS-Diluter está pensado para usarse en las siguientes aplicaciones:



- soldadura MIG-MAG/ GMAW
- soldadura TIG
- soldadura FCAW
- soldadura de arco cc.. electrodo revestido/MMAW
- carga de polvo ligera a media




ESPECIFICACIONES

■ Dimensiones y características	
Diámetro de entrada: • ventilador (diámetro int.)	• Ø 401 mm (15.79 pulg.)
Diámetro de salida: • unidad de filtración • ventilador (diámetro int.)	• Ø 400 mm (15.75 pulg.) • Ø 501 mm (19.72 pulg.)
Material: • cuerpo del filtro • base	• acero • LMDPE (polietileno lineal de media densidad)
• bastidor • ventilador • caja de ventilador	• acero • acero con perfiles de aluminio
• unidad expulsora con boquillas • silenciador	• acero recubierto de zinc y aluminio • acero recubierto de zinc
Color: • cuerpo del filtro • base de filtro • bastidor	• gris RAL 7035 • gris RAL 7024 • negro RAL 9005
Peso (neto)	800 kg (1764 lbs)
Capacidad depósito de polvo	100 litros (26 galones)
■ Cartuchos de filtro	
Modelo	FCC-150 o FCC-150/HE
Material	fibras de celulosa
Superficie del filtro	2 x 75 m ² (2 x 807 pies ²)
Categoría de polvo	M según DIN EN 60335-2-69
■ Sistema de aire comprimido	
Calidad requerida de aire comprimido	seco y sin aceite según ISO 8573-3 clase 6
Presión requerida	6 bares (90 PSI)

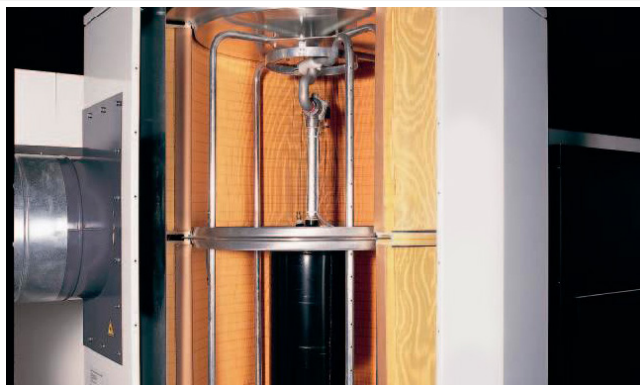
Conexión de aire comprimido	acoplamiento rápido Ø 9 mm (CEJN 320)
Consumo de aire comprimido	máx. 150 nl/min. (5.3 pies ³ /min.) (dependiendo del grado de saturación del filtro)
■ Rendimiento	
Tipo de ventilador	radial
Flujo de aire libre (máx.)	12.000 m ³ /h (7,063 pies ³ /min.)
<i>Flujo de aire operacional: véase Información para pedidos</i>	
Arco	máx. 50 m (164 pies)
Número de revoluciones	2920 rpm a 50 Hz
Nivel de ruido	<70 dB(A)
■ Datos eléctricos	
Potencia absorbida del ventilador	7,5 kW (10 CV)
Tensión de alimentación	400-690V/3~/50Hz
Clase de aislamiento del ventilador	F con PTC
Corriente nominal	13,9 A
Clase de protección	IP 54
■ Condiciones de entorno	
Temperatura de servicio: • mín. • nom. • máx.	5°C (41 °F) 20°C (68 °F) 45°C (113 °F)
Humedad relativa del aire máx.	75%
Apto para uso en exteriores	no
Condiciones de almacenamiento	• 5-45°C (41-113°F) • humedad relativa máx. 80%
■ Entrega	
Sistema centralizado de filtración SCS-D – Entrada de aire – Parachispas – Bastidor – Depósito de polvo – Brida – Manguito – Ventilador – Bastidor ventilador – Silenciador – Conducto 1,5 m / Ø 500 mm – Unidad expulsora con 6 boquillas de salida – Equipos de control, incl. variador de frecuencia – Transmisor de presión separado (sólo SCS-Diluter GO)	

■ Información para pedidos					
Núm. art.	Modelo	Equipos de control	Cartuchos de filtro	Flujo de aire operacional (máx.)	Conformidad W3
0000113131	SCS-Diluter GO	ControlGo	FCC-150	9000 m ³ /h (5,297 pies ³ /min.)	no
0000113132	SCS-Diluter PRO	ControlPro	FCC-150	9000 m ³ /h (5,297 pies ³ /min.)	no
0000119118	SCS-Diluter PRO W3	ControlPro	FCC-150/HE	8000 m ³ /h (4,709 pies ³ /min.)	sí
■ Datos logísticos					
	Peso bruto (incl. paleta):		Dimensiones de embalaje		
Paleta 1	149 kg	(329 lbs)	120 x 120 x 180 cm	(47 x 47 x 71 pulg.)	
Paleta 2	270 kg	(595 lbs)	120 x 120 x 210 cm	(47 x 47 x 83 pulg.)	
Paleta 3	213 kg	(470 lbs)	120 x 120 x 140 cm	(47 x 47 x 55 pulg.)	
Paleta 4	325 kg	(717 lbs)	80 x 120 x 180 cm	(32 x 47 x 71 pulg.)	
Tarifa aduanera		8537.1091.90			
País de origen		Países Bajos			

APROBACIONES/CERTIFICADOS

	
	En motor del ventilador y variador de frecuencia
	Directiva 2011/65/EC (RoHS) válido desde el 8 de junio 2011

CARACTERÍSTICAS



Sistema RoboCleanPlus para la limpieza automática por secciones mediante pulsos de aire comprimido



Entrada de aire 360°



Boquillas de salida ajustables



SCS-Diluter PRO con ControlPro:
panel de control inteligente + IHM con un amplio paquete de características para el control del ventilador/filtro; acceso remoto a través de la red

SCS-Diluter GO con ControlGo:
panel de control inteligente para control básico de ventilador/filtro

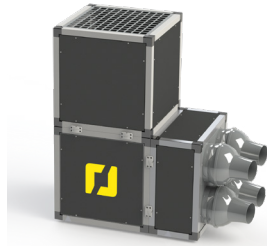
OPCIÓN:



BoosterFan/S

Ventilador con flujo de aire recto para aumentar el arco entre dos sistemas Diluter

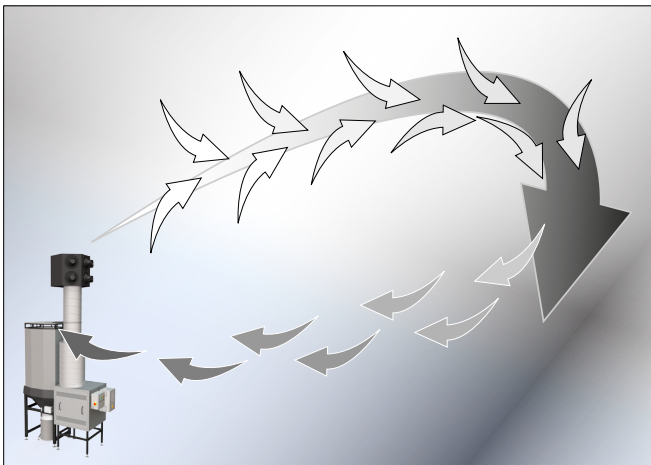
Para más información, consulte la ficha técnica de aplicación



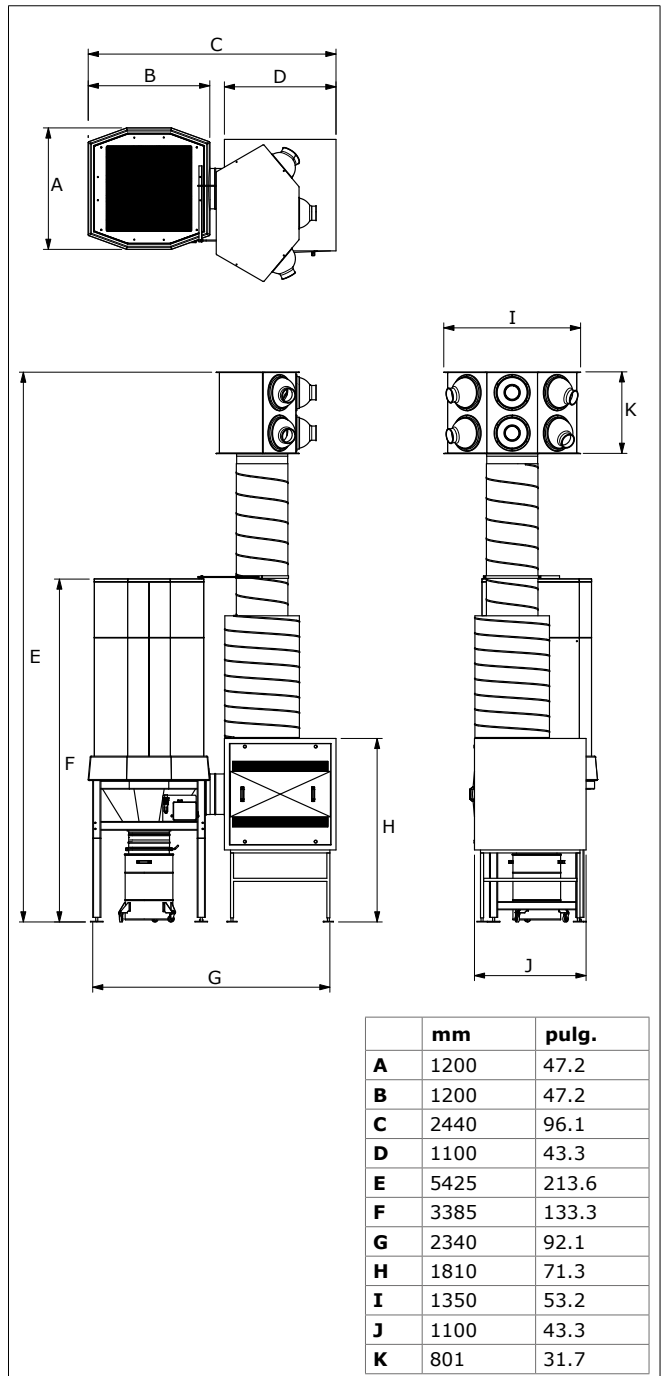
BoosterFan/A

Ventilador con flujo de aire en ángulo para mejorar el flujo de retorno al sistema Diluter

PRINCIPIO DE FUNCIONAMIENTO



DIMENSIONES



Restricciones de aplicación

No use el producto para las siguientes aplicaciones o en las siguientes circunstancias: neblina de aceite | aspiración de gases calientes (más de 45°C/113°F continuamente) | aspiración de cigarrillos, puros, tejidos con aceite y otras partículas, objetos y ácidos que pueden arder | entornos explosivos o sustancias/gases explosivos



Tipo producto

Núm. art.

Categoría del producto

Versión

SCS-Diluter PRO | GO

consulte la información de pedido sistemas de filtración general

220622/J

Comprobar la última versión en www.plymovent.com