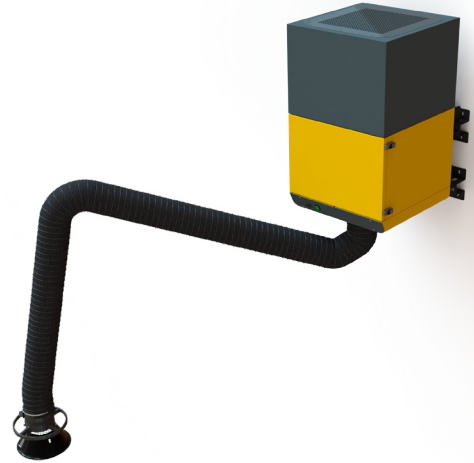


MONOGO

UNIDAD DE FILTRACIÓN FIJA CON TUBO MANGUERA

El MonoGo es una unidad de filtración fija con un ventilador integrado y un brazo de tubo manguera (EconomyArm). El paquete de filtros es desechable.

El MonoGo es el modelo de entrada. El aspirador se ha diseñado para un consumo de aprox. 1 bobina de hilo macizo o 7,5 kg (16½ lbs) de electrodos al mes y la soldadura TIG.



APLICACIONES

El MonoGo está pensado para usarse en las siguientes aplicaciones:

- soldadura MIG-MAG/GMAW
- soldadura TIG
- soldadura FCAW
- soldadura de arco con electrodo revestido/MMAW
- amolado
- pulido
- acabado



ESPECIFICACIONES

■ Dimensiones y características	
Material (caja):	acero electro zincado (según DIN EN 10152)
• clase de acero	• DC01+ZE
• clase de acero núm.	• 1.0330
Color	amarillo RAL 1004 gris RAL 7011
Peso (neto), sin brazo	78 kg (172 lbs)
Cable eléctrico	no incluido
■ Brazo de aspiración	
Tipo	EconomyArm (EA)
Material	tubo manguera
Diameter	Ø 160 mm (6¼ pulg.)
Apertura de la campana	Ø 300 mm (11¾ pulg.)
Longitud (nom.):	
• EA-2/H	• 2 m (6½ ft)
• EA-3/H	• 3 m (10 ft)
• EA-4/H	• 4 m (13 ft)
Peso:	
• EA-2/H	• 11 kg (24¼ lbs)
• EA-3/H	• 13 kg (28¾ lbs)
• EA-4/H	• 15 kg (33 lbs)
■ Filtros	
Casete de prefiltro:	
• material	• poliéster
• superficie del filtro	• 1 m ² (10¾ pie ²)
• clasificación filtro	• ISO Coarse 70% según ISO 16890
• lavable	• no
Casete de filtro HEPA:	
• material	• fibra de vidrio

- superficie del filtro
- nivel de eficiencia
- lavable
- 15 m² (161 pie²)
- E12 según EN 1822-1:2009
- no

■ Clase de humos de soldadura	
W3	según ISO 15012-1:2013

■ Rendimiento	
Tipo de ventilador	radial
Capacidad de aspiración (incl. brazo de aspiración)	1000 m ³ /h (589 pies cúbicos por minuto) máx.
Velocidad del ventilador	2800 rpm
Nivel de ruido (según ISO 3746)	67 dB(A)

■ Datos eléctricos	
Potencia absorbida	1,1 kW (1½ CV)
Tensiones de alimentación disponibles	• 115V/1ph/50Hz (115) • 115V/1ph/60Hz (116) • 230V/1ph/50Hz (215)
Diseño del motor	IEC
Eficiencia energética	<i>no procede para motores monofásicos</i>

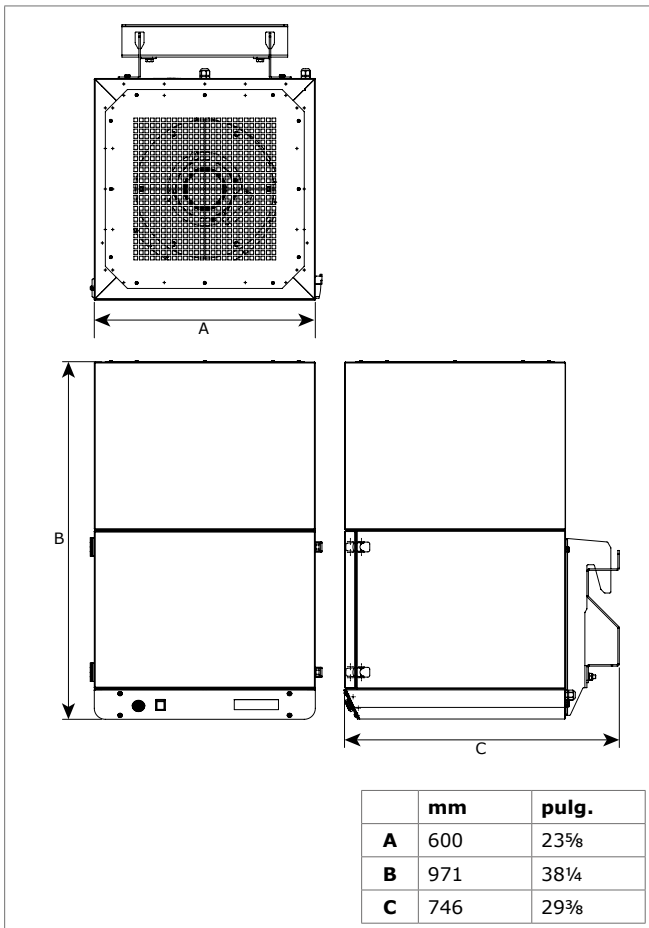
■ Condiciones del entorno e del proceso	
Temperatura del proceso:	
• min.	• 5°C (41°F)
• nom.	• 20°C (68°F)
• máx.	• 70°C (158°F)
Humedad relativa del aire máxima	90%
Apto para uso en exteriores	no
Condiciones de almacenamiento	• 5-45°C (41-113°F) • humedad relativa máx. 80%

■ Opciones y accesorios	
Placa superior + brida de conexión Ø 250 mm	para conexión de conducto

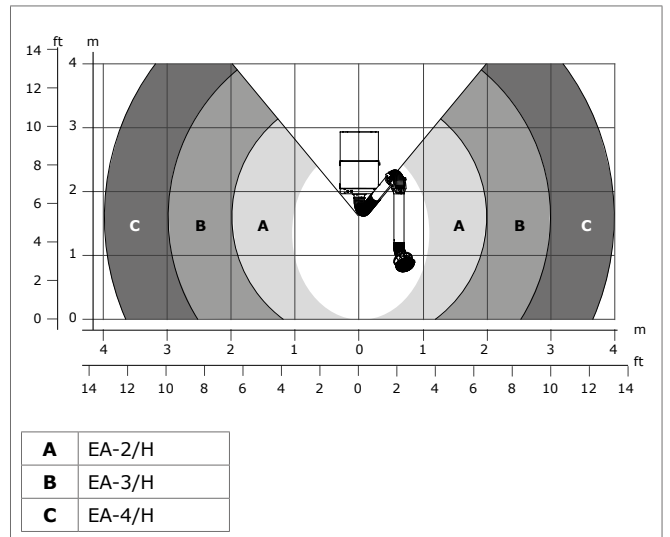
■ Entrega	
Unidad de filtración fija, incl. ventilador y soporte de pared	
– Brazo de aspiración (premontado; excl. tubo manguera)	
– Tubo manguera – Abrazadera (2) – Brida giratoria – Anillo de rotación de brazo, incl. cuello de goma – Campana – Cuello de campana con malla de seguridad – Material de fijación y conexión – Caja de interruptores	

Tipo	MonoGo/2m	MonoGo/3m	MonoGo/4m
■ Información para pedidos			
Tensión de alimentación	Núm. art.	Núm. art.	Núm. art.
115V/1ph/50Hz	0000111456	0000111477	0000111489
115V/1ph/60Hz	0000111457	0000111478	0000111490
230V/1ph/50Hz	0000111455	0000111476	0000111488
Número/embalaje	1	1	1
■ Datos logísticos			
Peso bruto (incl. pallet)	103 kg (227 lbs)	106,5 kg (235 lbs)	107,5 kg (237 lbs)
Dimensiones de embalaje (incl. pallet)	800 x 1200 x 1750 mm (31½ x 47 x 69 pulg.)	800 x 1200 x 2250 mm (31½ x 47 x 88½ pulg.)	800 x 1200 x 2250 mm (31½ x 47 x 88½ pulg.)
Número máx./pallet	2	2	2
Tarifa aduanera	84213925	84213925	84213925

DIMENSIONES



ALCANCE DE TRABAJO



CARACTERÍSTICAS





Diseño compacto



Control remoto

Indicador de servicio (zumbador)

APROBACIONES/CERTIFICADOS

	
	Directiva 2011/65/EC (RoHS) válido desde el 8 de junio 2011

Restricciones de aplicación

No use el producto para las siguientes aplicaciones o en las siguientes circunstancias: aplicación de pulido en combinación con amolado, soldadura y cualquier otra aplicación que genere chispas (las fibras de los discos de láminas pulidoras o lijadoras son muy inflamables y crean un grave peligro de que se produzcan incendios en los filtros cuando se expongan a chispas) | corte de aluminio por láser | neblina de aceite | neblina de aceite pesada en humos de soldadura | corte por arco aire | aspiración de humos y gases agresivos (p.ej. de ácidos, de alcalinos, de pasta para soldar que contenga litio) | aspiración de gases calientes (más de 70°C/158°F continuamente) | amolado de aluminio y magnesio | soldadura con llama | aspiración de cemento, serrín, polvo de madera, etc. | aspiración de cigarrillos, puros, tejidos con aceite y otras partículas, objetos y ácidos que pueden arder | entornos explosivos o sustancias/gases explosivos

Tipo producto	MonoGo
Núm. art.	<i>véase Información para pedidos</i>
Categoría del producto	aspiradores fijos de humos de soldadura
Versión	090223/B

Comprobar la última versión en www.plymovent.com