

WALLPRO 2.0 BASIC

STATIONÄRERSCHWEISSRAUCHABSAUGER

Der WallPro 2.0 Basic ist eine stationäre Filtereinheit mit einem Ventilator. Die hocheffektive Filterpatrone ist für die Selbstreinigung mit dem integrierten HyperClean™-System mit externer Druckluftversorgung ausgestattet.

Im Gegensatz zu den meisten ähnlichen stationären Filtereinheiten kann eine Filterreinigung auch *offline* erfolgen (Ventilator abgeschaltet). Dies ist wesentlich effektiver als die ansonsten übliche Online-Reinigung (bei eingeschaltetem Ventilator).

WallPro 2.0 Basic eignet sich z. B. für einen Anschluss an einen DraftMax Eco-Absaugtisch oder an die modulare Absaughaube FlexHood.



ANWENDUNGEN

Der WallPro 2.0 Basic ist für folgende Anwendungsbereiche vorgesehen: 

- MIG- und MAG-Schweißen, • Edelstahlschweißen
- Schutzgasschweißen • schleifen
- WIG-Schweißen • polieren
- Fülldrahtschweißen • Veredelung
- Elektroden- bzw. Lichtbogenhandschweißen

SPEZIFIKATIONEN (allgemein)

■ Abmessungen und Eigenschaften (Filtereinheit)

Material (Gehäuse):	elektro-verzinkter Stahl (gemäß DIN EN 10152)
• Stahlsorte	• DC01+ZE
• Werkstoffnr.	• 1.0330
Farbe	gelb RAL 1004 grau RAL 7011

Gewicht (netto), ohne Ventilator	125 kg
Stromversorgungskabel	nicht mit inbegriffen
Kapazität des Staubbehälters	18 Liter

■ Filterpatrone




Typ	CART-O/PTFE/20
Filtermaterial	BiCo-Polyester mit PTFE-Membran
Filterfläche	20 m ²
Form	zylindrisch
Waschbar	nein

■ Druckluftsystem

Benötigte Druckluftqualität	trocken und ölfrei gemäß ISO 8573-3, Klasse 6
Eintrittsdruck	5-10 bar
Benötigter Druck	5 bar (durch eingebautes Druckregelventil)
Druckluftanschluss	G 3/8" (Innengewinde)
Druckluftverbrauch	800 nL pro Reinigungszyklus
Aktivierung des Filterreinigungssystems (sowohl Online- als auch Offline-Reinigung)	<ul style="list-style-type: none"> • druckgesteuert • manuell durch Drucktaste • während der Abschaltung

Dauer eines Reinigungszyklus	120 Sekunden (4 x 30)
■ Umgebungs- und Prozessbedingungen	
Prozesstemperatur:	<ul style="list-style-type: none"> • mind. • 5 °C • Nenntemp. • 20 °C • max. • 70 °C
Max. rel. Luftfeuchtigkeit	90 %
Für Außeneinsatz geeignet	nein
Lagerbedingungen	<ul style="list-style-type: none"> • 5-45°C • relative Feuchtigkeit max. 80%
■ Optionen und Zubehör (allgemein)	
Staubbehälter-Erweiterungssatz	Ø 200 mm
MCC-05	induktiver Sensor für automatische Ein-/Ausschaltung (ausschließlich in Kombination mit ControlPro)
Filterentsorgungssack (5 Stück)	für staubfreier Filterwechsel
■ Lieferumfang	
Filtereinheit (ohne Seitenwände) – Seitenwände – Wandhalterung – Ventilator – Staubbehälter – Luftschlauch (Filterdruck) 2x10 m – Steuerungskasten – Montagesatz für Rohrleitung (Einlassflansch + Rückschlagklappe) – SealApplicator (Gummischmiermittel) – Ventilatorauslassadapter (rechteckig auf rund) – Filterentsorgungssack (5 Stück)	

GENEHMIGUNGEN & ZERTIFIKATE

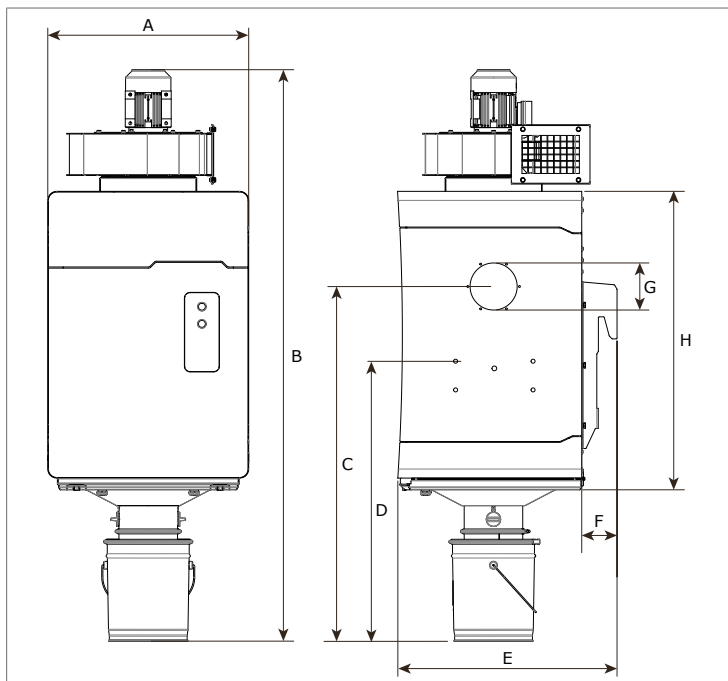
 50Hz	 60Hz	Steuerungskasten
		Schweißrauchklasse W3 gemäß ISO 15012-1:2013 Richtlinie 2011/65/EC (RoHS) in der Fassung vom 8. Juni 2011

SPEZIFIKATIONEN (je Produkttyp)

	Typ Frequenz	WallPro 2.0 Basic		WallPro 2.0 Basic PowerPlus	
		50Hz	60Hz	50Hz	60Hz
■ Lufteinlass					
Durchmesser		Ø 160 mm		Ø 200 mm	
Anzahl (links bzw. rechts)		1		1 (2 auf Verlangen)	
■ Absaugventilator¹					
Typ		FUA-3000		FUA-4700	
Leistungsaufnahme		1,1 kW	1,5 kW (2 PS)	2,2 kW	2,2 kW
Motortyp		IEC	NEMA	IEC	NEMA
Effizienzklasse		IE3	Premium	IE3	Premium
Ventilatorauslass (durch Adapter)		Ø 250 mm		Ø 250 mm	
■ Steuerungsanlagen					
Steuerungskasten		ControlGo	ControlPro	ControlPro	ControlPro
■ Leistung					
Max. Absaugkapazität (ohne Arm; neuer Filter)	<ul style="list-style-type: none"> • 1 Einlass • 2 Einlässe 	1250 m ³ /h N/A		2100 m ³ /h 2 x 1550 m ³	
Schallpegel (gemäß ISO 3746) • mit optionalem Schalldämpfer		75 dB(A) 67 dB(A)		76 dB(A) 67 dB(A)	
■ Optionen und Zubehör					
Schalldämpfer		SAS-250 straight (gerade)		SAS-250 straight (gerade)	
■ Bestellinformationen					
Art.-Nr.:	<ul style="list-style-type: none"> • 400V/3ph/50Hz • 208-230V/3ph/60Hz • 460V/3ph/60Hz • 575V/3ph/60Hz 	0000121221		0000121225	
			0000121222		0000121226
			0000121223		0000121227
			0000121224		0000121228
■ Logistikdaten					
Bruttogewicht (inkl. ventilator und Palette)					
Verpackungsabmessungen (inkl. Palette):	<ul style="list-style-type: none"> • Filtereinheit • Ventilator • weitere Komponenten 	850 x 750 x 1400 mm		850 x 750 x 1400 mm	
USt-ID		84213925		84213925	

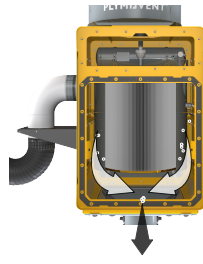
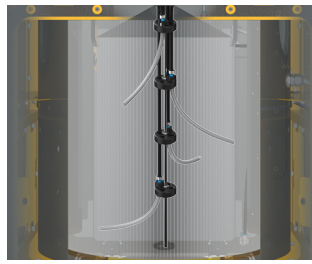
¹ Für weitere Produktspezifikationen siehe das einzelne Produktdatenblatt

ABMESSUNGEN



	mm
A	700
B Basic	1991
Basic PowerPlus	2059
C	1236
D	975
E	764
F	123
G Basic	Ø 164
Basic PowerPlus	Ø 204
H	1040

MERKMALE UND VORTEILE



Hocheffiziente **offline**-Filterreinigung (HyperClean™-System)



Staubfreier Filterwechsel und Service (Bag-In/Bag-Out)

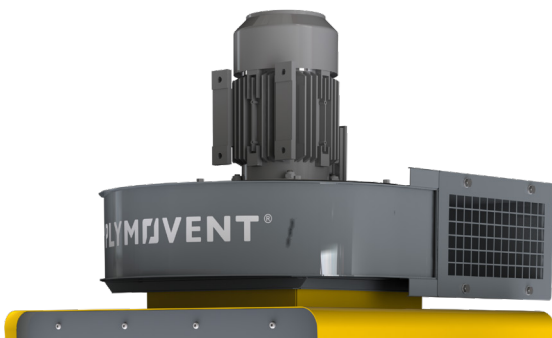


ControlGo
Intelligenter Steuerungs-
kasten für grundlegende
Ventilator-/Filteransteuerung



ControlPro
Intelligenter Steuerungs-
kasten mit integriertem HMI
für erweiterte Ventilator-/
Filteransteuerung

Intelligente Steuerung



Das Modell WallPro 2.0 Basic „PowerPlus“ ist ganz besonders für allerschwerste Beanspruchungen mit hoher Rauchentwicklung geeignet, wie etwa (automatisches) Fülldraht-Lichtbogenschweißen



Staubbehälter-Erweiterungssatz (optional) für vereinfachte
Wartung

Anwendungseinschränkungen

Das Produkt **nicht** benutzen für die folgenden Anwendungen oder in den folgenden Umständen: Polierarbeiten in Kombination mit Schleif-, Schweiß- oder anderen funkenerzeugenden Arbeiten (Von Polier- oder Schleifscheiben stammende Fasern sind hochentzündlich und bergen bei Exposition gegenüber Funken ein hohes Filterbrandrisiko) | Aluminium-Laserschneiden | Ölnebel | Schwerer Ölnebel in Schweißrauch | Fugenhobeln | Absaugung aggressives Rauches und aggressiver Gase (wie von Säuren, alkalihaltigen Stoffen, lithiumhaltiger Lötpaste) | Absaugung heißer Gase (ständig über 70 °C) | Aluminium- und Magnesiumschleifen | Flammsspritzen | Absaugung von Zement, Säge- und Holzspänen usw. | Absaugung von Zigaretten, Zigarren, Öltüchern und anderen brennenden Partikeln, Objekten und Säuren | explosionsgefährliche Umstände oder Substanzen/Gase

Produkttyp

WallPro 2.0 Basic

Art.-Nr.

siehe Bestellinformationen

Produktgruppe

Stationäre Filtereinheiten

Version

20DEC2023/A

Für die neueste Version siehe unter www.plymovent.com