

## WALLPRO 2.0 SINGLE

### STATIONÄRER SCHWEISSRAUCHABSAUGER

Der WallPro 2.0 ist eine stationäre Filtereinheit mit einem Absaugarm und einem Ventilator. Die hocheffektive Filterpatrone ist für die Selbstreinigung mit dem integrierten HyperClean™-System mit externer Druckluftversorgung ausgestattet.

Im Gegensatz zu den meisten ähnlichen stationären Filtereinheiten erfolgt die Filterreinigung auch *Offline* (Ventilator aus), was viel effektiver ist als die üblichen *Online* (Ventilator ein) Filterreinigung.

Der Absaugarm kann direkt an der Filtereinheit ("DM"-Typen) oder an einer externen Position ("EM"-Typen) angebracht werden.



Abbildung: WallPro 2.0 Single "DM"

### ANWENDUNGSBEREICH

Der WallPro 2.0 Single ist nur für die folgenden Anwendungen geeignet:

- MIG-MAG/GMAW Schweißen
- WIG-Schweißen
- FCAW-Schweißen
- Elektroden/MMAW-Schweißen
- Edelstahlschweißen
- Schleifen
- Polieren
- Verarbeitung

### SPEZIFIKATIONEN (generell)

#### ■ Abmessungen und physikalische Eigenschaften (Filtereinheit)

Material (Gehäuse):	elektro-verzinkter Stahl (gemäß DIN EN 10152)
• Stahlsorte	• DC01+ZE
• Werkstoffnr.	• 1.0330
Farbe	gelb RAL 1004 grau RAL 7011
Gewicht (netto), ohne Arm und Ventilator	
Netzkabel	nicht mit inbegriffen
Volumen des Staubbehälters	18 Liter

#### ■ Filterpatrone

Typ	CART-O/PTFE/20
Filtermaterial	BiCo Polyester mit PTFE Membran
Filterfläche	20 m <sup>2</sup>
Form	zylindrisch
Waschbar	nein

#### ■ Druckluftsystem

Benötigte Druckluftqualität	trocken und ölfrei gemäß ISO 8573-3 Klasse 6
Eingangsdruck	5-10 bar
Benötigter Druck	5 bar (durch eingebautes Druckregelventil)
Druckluftanschluss	G 3/8" (Steckerbuchse)
Druckluftverbrauch	800 nL pro Reinigungszyklus
Aktivierung des Filterreinigungssystems (Online und Offline)	<ul style="list-style-type: none"> <li>• druckgesteuert</li> <li>• manuell durch Drucktaste</li> <li>• beim Abschalten</li> </ul>

Dauer eines Reinigungszyklus	120 Sekunden (4 x 30)
<b>■ Umgebungs- und Prozessbedingungen</b>	
Prozesstemperatur:	<ul style="list-style-type: none"> <li>• min. 5 °C</li> <li>• nom. 20 °C</li> <li>• max. 70 °C</li> </ul>
Max. relative Feuchtigkeit	90%
Außeneinsatz zugelassen	nein
Lagerbedingungen	<ul style="list-style-type: none"> <li>• 5-45°C</li> <li>• relative Feuchtigkeit max. 80%</li> </ul>
<b>■ Optionen und Zubehör (generell)</b>	
Verlängerungssatz für Staubbehälter	Ø 200 mm
MCC-05	induktiver Sensor für automatische Ein-/Ausschaltung (ausschließlich in Kombination mit ControlPro)
Filterentsorgungssack (5 Stück)	für staubfreien Filterwechsel
<b>■ Lieferumfang</b>	
Filtereinheit (ohne Seitenwände) – Seitenplatte – Absaugarm – Befestigungshalter – Ventilator – Staubbehälter – Luftschlauchsatz (Filterdruck) 10 m – Steuerungskasten – Befestigungssatz für Absaugarm/Rohr (Einlassflansch + Rückschlagklappe) – SealApplicator (Gummimontageschmiermittel) – Übergangsstück rechteckig-rund – Filterentsorgungssack (5 Stück)	

### GENEHMIGUNGEN/ZERTIFIKATE

	Steuerungskasten
50Hz	60Hz
Schweißrauchklasse	W3 gemäß ISO 15012-1:2013
	Richtlinie 2011/65/EC (RoHS) gültig ab 8. Juni 2011

**SPEZIFIKATIONEN (je nach Produkttyp)**

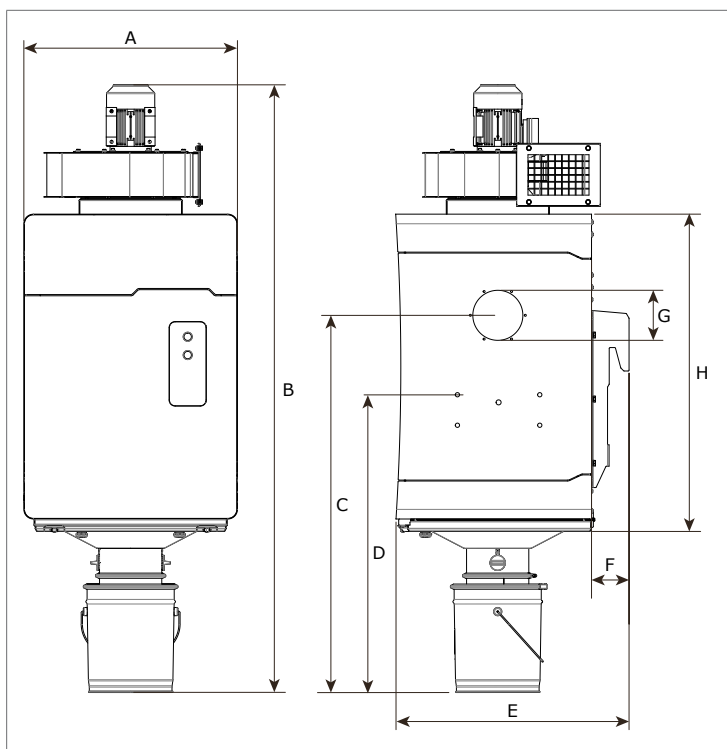
WallPro 2.0 Single-	160/3-DM	160/4-DM	200/3-DM	200/4-DM	200/3-DM PowerPlus	200/4-DM PowerPlus
	160/3-EM	160/4-EM	200/3-EM	200/4-EM	200/3-EM PowerPlus	200/4-EM PowerPlus
<b>■ Absaugarm<sup>1</sup></b>						
Typ	KUA-160/3H	KUA-160/4H	KUA-200/3H	KUA-200/4H	KUA-200/3H	KUA-200/4H
Länge	3 m	4 m	3 m	4 m	3 m	4 m
Durchmesser	Ø 160 mm		Ø 200 mm		Ø 200 mm	
<b>■ Ventilator<sup>1</sup></b>						
Typ	FUA-3000		FUA-3000		FUA-4700	
Leistungsaufnahme	1,1 kW		1,1 kW		2,2 kW	
Motortyp	IEC		IEC		IEC	
Effizienzklasse	IE3		IE3		IE3	
Ventilatorauslass (via Übergangsstück)	Ø 250 mm		Ø 250 mm		Ø 250 mm	
<b>■ Steuerungsanlagen</b>						
Steuerungskasten	ControlGo		ControlGo		ControlPro	
<b>■ Leistung</b>						
Absaugleistung	max. 1000 m <sup>3</sup> /h		max. 1450 m <sup>3</sup> /h		max. 1800 m <sup>3</sup> /h	
Schalldruckpegel <sup>2</sup> • optional mit Schalldämpfer	75 dB(A) 67 dB(A)		75 dB(A) 67 dB(A)		76 dB(A) 67 dB(A)	
<b>■ Optionen und Zubehör</b>						
Schalldämpfer	SAS-250 gerade		SAS-250 gerade		SAS-250 gerade	
Manueller Ein/Aus-Schalter auf der Haube, inkl. LED-Arbeitslicht	LL-5.5/24-160		LL-5.5/24-200		LL-5.5/24-200	

<sup>1</sup> Siehe die separaten Produktdatenblätter für detaillierte Produktspezifikationen

<sup>2</sup> Laut ISO 3746

<b>■ Bestellinformation</b>						
	Artikelnr.	Artikelnr.	Artikelnr.	Artikelnr.	Artikelnr.	Artikelnr.
WallPro 2.0 Single-	160-3/DM	160/4-DM	200/3-DM	200/4-DM	200/3-DM PowerPlus	200/4-DM PowerPlus
400V/3ph/50Hz	0000121125	0000121126	0000121127	0000121128	0000121193	0000121194
WallPro 2.0 Single-	160-3/EM	160/4-EM	200/3-EM	200/4-EM	200/3-EM PowerPlus	200/4-EM PowerPlus
400V/3ph/50Hz	0000121175	0000121176	0000121177	0000121178	0000121191	0000121192
<b>■ Logistikdaten</b>						
Bruttogewicht (incl. Arm, Ventilator und Palette)						
Verpackungsabmessungen (inkl. Palette) • Filtereinheit • Absaugarm  • Ventilator • sonstige Teile	850 x 750 x 1400 mm 2100 x 300 x 500 mm		850 x 750 x 1400 mm 1740 x 355 x 660 mm   2085 x 355 x 660 mm		850 x 750 x 1400 mm 1740 x 355 x 660 mm   2085 x 355 x 660 mm	
USt-ID	84213925		84213925		84213925	

**ABMESSUNGEN**

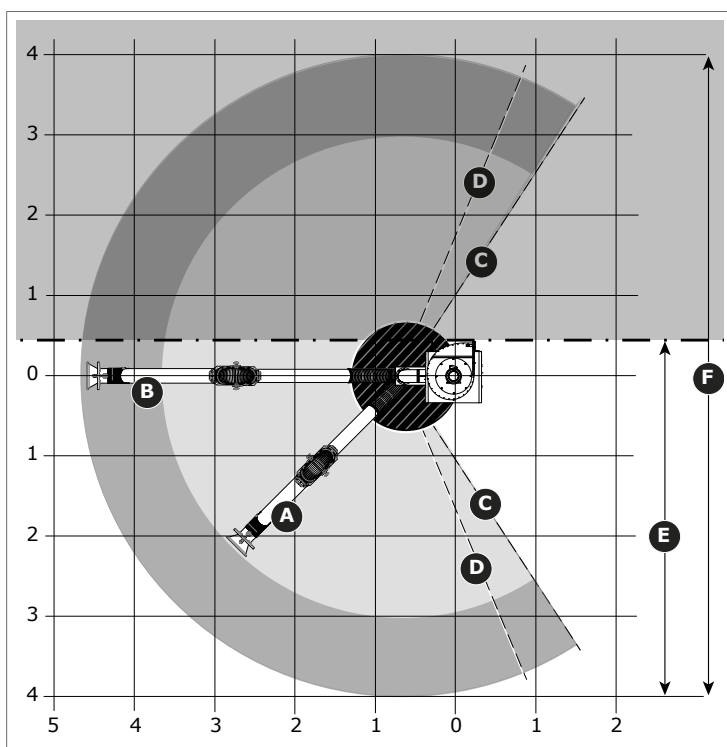


	mm
<b>A</b>	700
<b>B</b>	mit FUA-3000: 1991 mit FUA-4700: 2059
<b>C</b>	1236
<b>D</b>	975
<b>E</b>	764
<b>F</b>	123
<b>G</b>	mit KUA-160: Ø 164 mit KUA-200: Ø 204
<b>H</b>	1040

**BEREICH**

WallPro 2.0 Single "DM": der Absaugarm ist direkt auf dem Filtergehäuse montiert

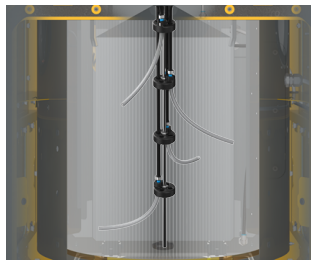
Abbildung: Aufsicht; für eine Seitenansicht des Arbeitsbereichs des Arms, siehe die Produktdatenblätter des KUA-160 und KUA-200



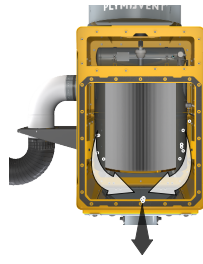
Maximalabstand			
<b>A</b>	KUA-160/3H KUA-200/3H	<b>B</b>	KUA-160/4H KUA-200/4H
Max. Winkel			
<b>C</b>	KUA-160/3H KUA-160/4H	<b>D</b>	KUA-200/3H KUA-200/4H
Befestigungsposition			
<b>E</b>	Wandmontage	<b>F</b>	Auf einer Befestigungssäule oder ähnlicher

WallPro 2.0 Single "EM": der Absaugarm wird separat von der Filtereinheit montiert. Der Arbeitsradius hängt folglich von der Rohrlänge zwischen dem Absaugarm und der Filtereinheit ab.

**MERKMALE**



Hocheffiziente **Offline**-Filterreinigung (HyperClean™-System)



Verlängerungssatz für Staubbehälter (Option) zur Vereinfachung der Wartung



**Staubfreier** Filterwechsel & Service (bag-in/bag-out)

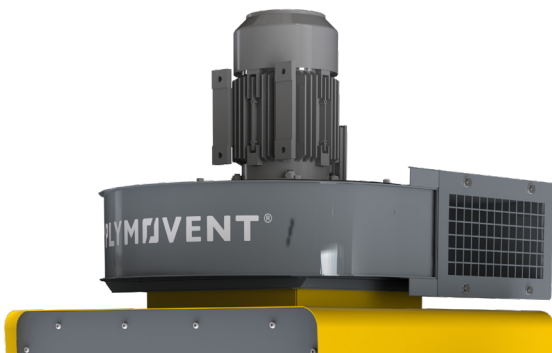


**ControlGo**  
Intelligenter Steuerungs-  
kasten für grundlegende  
Ventilator-/Filteransteuerung



**ControlPro**  
Intelligenter Steuerungs-  
kasten mit integriertem HMI  
für erweiterte Ventilator-/  
Filteransteuerung

**Intelligente** Steuerung



Die WallPro 2.0 "PowerPlus" – mit einem extra starkem Ventilator – ist besonders für schwere Anwendungen mit großen Schweißrauchmengen geeignet, wie sie beispielsweise beim Lichtbogenschweißen in Kombination mit automatisierten Schweißprozessen anfallen.

**Anwendungseinschränkungen**

Das Produkt **nicht** benutzen für die folgenden Anwendungen oder unter den folgenden Umständen: Polierarbeiten in Kombination mit Schleif-, Schweiß- oder anderen funkenerzeugenden Arbeiten (von Polier- oder Schleifscheiben stammende Fasern sind hochentzündlich und bergen bei Exposition gegenüber Funken ein hohes Filterbrandrisiko) | Aluminium-Laserschneiden | Ölnebel | Schwerer Ölnebel in Schweißrauch | Fugenhobeln | Absaugung aggressiven Rauches und aggressiver Gase (wie von Säuren, alkalihaltigen Stoffen, lithiumhaltiger Lötpaste) | Absaugung heißer Gase (ständig über 70 °C) | Aluminium- und Magnesiumschleifen | Flammgespritzten | Absaugung von Zement, Säge- und Holzspänen usw. | Absaugung von Zigaretten, Zigarren, Öltüchern und anderen brennenden Partikeln, Objekten und Säuren | explosionsgefährliche Umstände oder Substanzen/Gase

Produkttyp

**WallPro 2.0 Single**

Artikelnummer

*siehe Bestellinformation*

Produktgruppe

stationäre Filteranlagen

Version

09JAN2024/D

Die neueste Version finden Sie immer auf  
[www.plymovent.com](http://www.plymovent.com)