

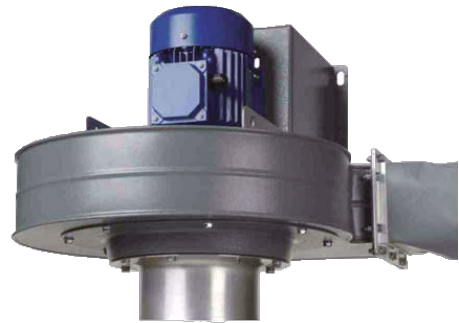
## FAN-42

### ABSAUGVENTILATOR

Der FAN-42 ist ein wandmontierter Absaugventilator für T-Flex/CW, Flex und UltraFlex Absaugarme:

- die zu einer Zentralfilteranlage gehören; oder
- die auf einem 2 oder 4 m Verlängerungskran angeschlossen sind (mit oder ohne Filtration).

Der FAN-42 kann direkt an die Wand montiert werden.



#### ANWENDUNGEN

Der FAN-42 ist nur für die folgenden Anwendungen geeignet:

- MIG-MAG/GMAW Schweißen
- WIG Schweißen
- FCAW Schweißen
- Elektroden-/MMAW-Schweißen



Den FAN-42 **nicht** benutzen für die folgenden Anwendungen oder in den folgenden Umständen:

- Fugenhobeln
- Aluminium-Laserschneiden
- Absaugung aggressives Rauches und aggressiver Gase (wie von Säuren, alkalihaltigen Stoffen, lithiumhaltiger Lötpaste)
- Absaugung heisser Gase (ständig über 45°C)
- Aluminium- und Magnesiumschleifstaub
- Flammenspritzen
- Absaugung von Zement, Säge- und Holzspänen usw.
- Absaugung von Zigaretten, Zigarren, Öltüchern und anderen brennenden Partikeln, Objekten und Säuren
- explosionsgefährlichen Umstände oder Substanzen/Gase



#### SPEZIFIKATIONEN

##### Abmessungen und physikalische Eigenschaften

Material	Stahl
Farbe:	
• Gehäuse	• grau
• Motor	• blau
Einlassdurchmesser	Ø 200 mm
Ausblasdurchmesser	Ø 160 mm
Gewicht (netto)	34 kg

##### Leistung

Ventilator typ	radial
Ungehinderter Luftdurchsatz	3000 m³/h
Geschwindigkeit:	
• 50Hz	• 2800 UpM
• 60Hz	• 3400 UpM
Schallpegel	72 dB(A) laut ISO 3746

##### Elektrische Daten

Motorleistung	1,5 kW
Verfügbare Anschlussspannungen	siehe Bestellinformation

Anzahl Start/Stopps pro Stunde	max. 30
Isolierungsklasse	F
Schutzklasse	IP 55

##### Umgebungsbedingungen

Betriebstemperatur:	
• Min.	• 5°C
• Nom.	• 20°C
• Max.	• 45°C
Max. relative Feuchtigkeit	80%
Ausseneinsatz zugelassen	nein
Lagerbedingungen	• 5-45°C • relative Feuchtigkeit max. 80%

##### Produktkombinationen

T-Flex/CW	teleskopischer Absaugarm
Flex-3/4 (+ NEC-2/4)	flexibler Absaugarm (+ Verlängerungskran)
UltraFlex-3/4 (+ NEC-2/4)	ultraflexibler Absaugarm (+ Verlängerungskran)

##### Erhältliche Optionen

Motorschutzschalter (MPS) für FAN-42:	
• 230V/3~/50Hz	• MPS 4.0-6.3A
• 400V/3~/50Hz	• MPS 2.5-4.0A
• 208-230V/460V/3~/60Hz	• MPS 2.5-4.0A
Thermisches Relais (NTR) für FAN-42:	
	CB / CB-WCS +
• 230V/3~/50Hz	• NTR 4.2-5.7A
• 400V/3~/50Hz	• NTR 2.3-3.1A
• 208-230V/460V/3~/60Hz	• NTR 2.3-3.1A

##### Lieferungsumfang

Absaugventilator incl. Einlass- und Ausblasflansch - Flexibler Schlauch 1,5 m Ø 200 mm - Anschlussflansch Ø 160-200 mm - Manschette (2) - Schlauchklemme (2) - Befestigungsmaterial

##### Bestellinformation

FAN-42/RD:	Artikelnummer:
• 230V/3~/50Hz (235)	• 7906010050
• 400V/3~/50Hz (435)	• 7906010010

• 208-230V/460V/3~/60Hz (default: 460V)	• 7905220820
FAN-42/LG:	Artikelnummer:
• 230V/3~/50Hz	• 7906020050
• 400V/3~/50Hz	• 7906020010
Anzahl/Verpackung	1
<b>■ Versandinformationen</b>	
Bruttogewicht	37 kg
Verpackungsabmessungen	800 x 1200 x 650 mm
Max. Anzahl/Palette	2
USt-ID	8414.5940.90
Ursprungsland	die Niederlande

#### GENEHMIGUNGEN/ZERTIFIKATE



Richtlinie 2011/65/EC (RoHS)  
gültig ab 8. Juni 2011

#### DREHRICHTUNG

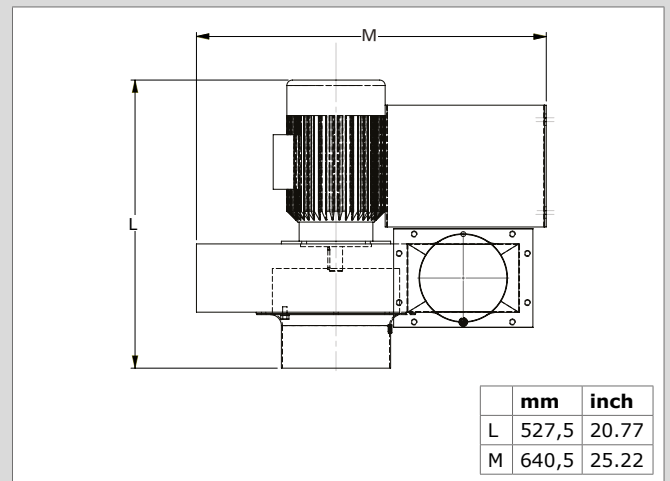
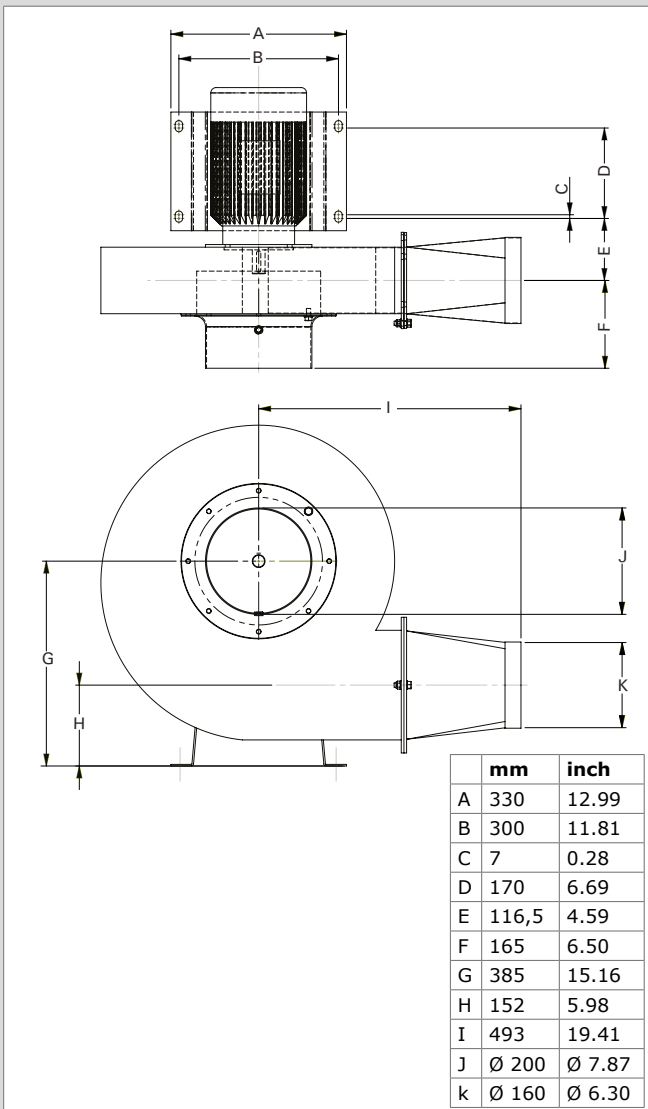


**RD**  
im Uhrzeigersinn; Ausblas  
rechts

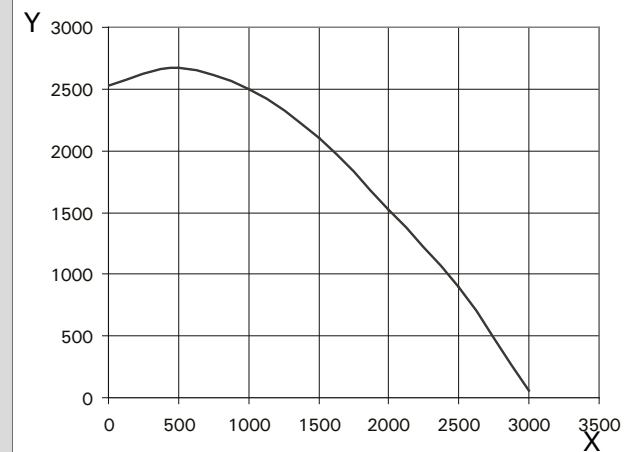


**LG**  
entgegen dem Uhrzeigersinn;  
Ausblas links

#### ABMESSUNGEN



#### VENTILATORKENNLINIE



X = Luftstrom (m<sup>3</sup>/h)

Y = Statischer Druck (Pa)

Produkttyp	<b>FAN-42</b>
Artikelnummer	siehe Bestellinformation
Produktgruppe	Ventilatoren
Version	120421/G

Die neueste Version finden Sie immer auf [www.plymovent.com](http://www.plymovent.com).