

FLEX-3

FLEXIBLER ABSAUGARM

Der Flex-3 ist ein flexibler Absaugarm mit drehbarer Haube *RotaHood*. Die Haube ist serienmäßig mit einer Drosselklappe ausgestattet. Das *EasyLift* Waagesystem gewährleistet eine flexible, benutzerfreundliche Positionierung des Armes.

Der Flex-3 ist für sowohl mobile als stationäre Schweißrauchabsauganlagen geeignet.



ANWENDUNGSBEREICH

Der Flex-3 ist nur für die folgenden Anwendungen geeignet:

- MIG-MAG/GMAW Schweißen
- TIG Schweißen
- FCAW Schweißen
- Elektroden-/MMAW-Schweißen



Den Flex-3 **nicht** benutzen für die folgenden Anwendungen oder in den folgenden Umständen:

- Fugenhobeln
- Aluminium-Laserschneiden
- Absaugung aggressives Rauches und aggressiver Gase (wie von Säuren, alkalihaltigen Stoffen, lithiumhaltiger Lötpaste)
- Absaugung heißer Gase (ständig über 45°C/113°F)
- Aluminium- und Magnesiumschleifstaub
- Flammenspritzen
- Absaugung von Zement, Säge- und Holzspänen usw.
- Absaugung von Zigaretten, Zigarren, Öltüchern und anderen brennenden Partikeln, Objekten und Säuren
- explosionsgefährlichen Umstände oder Substanzen/Gase



SPEZIFIKATIONEN

■ Abmessungen und physikalische Eigenschaften

Armlänge	3 m (10 ft)
Durchmesser	203 mm (8 in.)
Material:	
• Rohre und Haube	• Polypropylen Copolymer mit UV- Stabilisierung
• Schläuche	• glasfaserverstärktes PVC + Spiralverstärkung
• Kehle	• ABS
• Handgriff, Rand und Gitter	• Nylon, mit Glasfaser verstärkt
Höchsttemperatur (kontinuierlich):	
• Rohre und Haube	• 80°C (176°F)
• Schläuche	• 80°C (176°F)
• Kehle	• 80°C (176°F)
• Handgriff, Rand und Gitter	• 95°C (203°F)
Farbe:	
• Rohre und Haube	• gelb RAL 1028
• Schläuche	• grau RAL 7024
Gewicht (netto)	15 kg (33 lbs)

■ Leistung

Luftstrom	max. 1600 m³/h (942 CFM)
■ Umgebungsbedingungen	
Betriebstemperatur:	
• min.	• 5°C (41°F)
• nom.	• 20°C (68°F)
• max.	• 45°C (113°F)
Max. relative Feuchtigkeit	80%
Außeneinsatz zugelassen	nein
Lagerbedingungen	• 5-45°C (41-113°F) • relative Feuchtigkeit max. 80%
■ Produktkombinationen	
NMB	Wandkonsole
NMB + FAN-28	Wandkonsole + Ventilator
NMB + FAN-42	
NEC-2/4	Verlängerungskran
NEC-2/4 + FAN-42	Verlängerungskran + Ventilator
MFD, MFS, MFE	mobile Anlage
■ Erhältliche Optionen	
WL	Arbeitslampe
WL+AST	Arbeitslampe + Start/Stopp-Automatik
■ Lieferumfang	
Absaugarm - Haube - Drehgelenk (Flansche, Kragen, Feder) - Schlauch 50 cm - Manschette (4) - Befestigungsmaterial	
■ Bestellinformation	
Artikelnummer	7925160090
Anzahl/Verpackung	1
■ Versandinformationen	
Bruttogewicht	20,5 kg (45 lbs)
Verpackungsabmessungen	160 x 30 x 45 cm (63 x 11.8 x 17.7 in.)
Max. Anzahl/Palette	6
USt-ID	8421.9900.99
Ursprungsland	die Niederlande

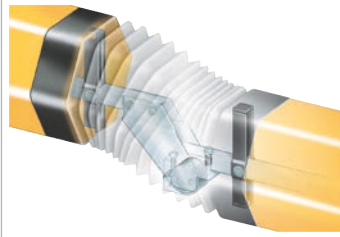
■ Genehmigungen/Zertifikate



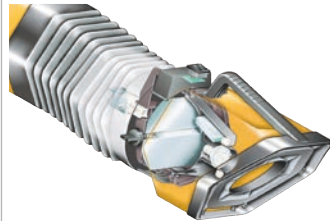
Richtlinie 2011/65/EC (RoHS)
gültig ab 8. Juni 2011

EIGENSCHAFTEN

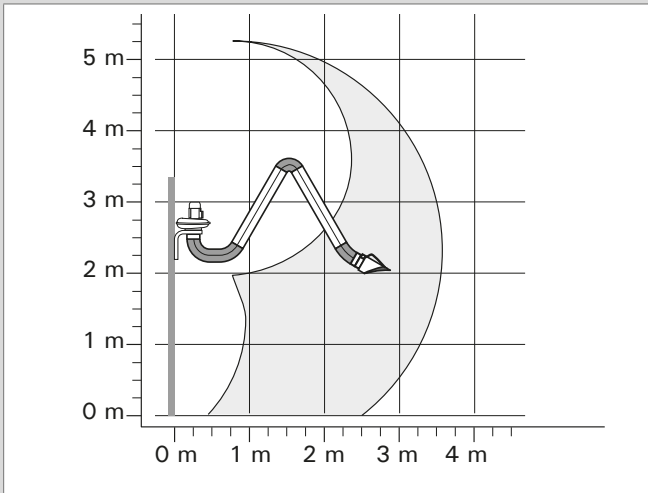
EasyLift Waagesystem



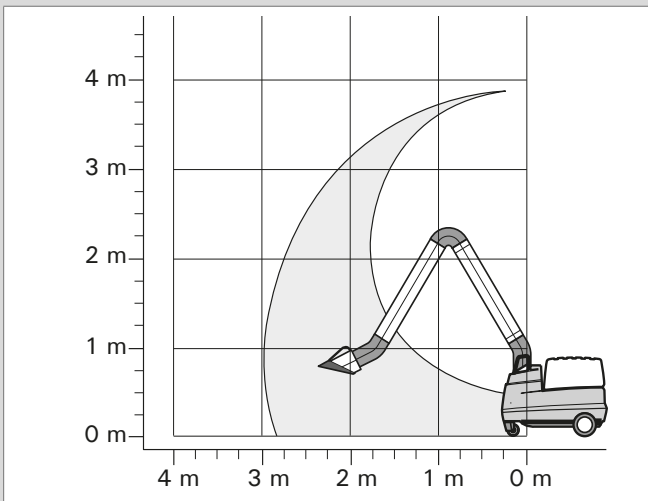
RotaHood 360° drehbare Haube



REICHWEITE

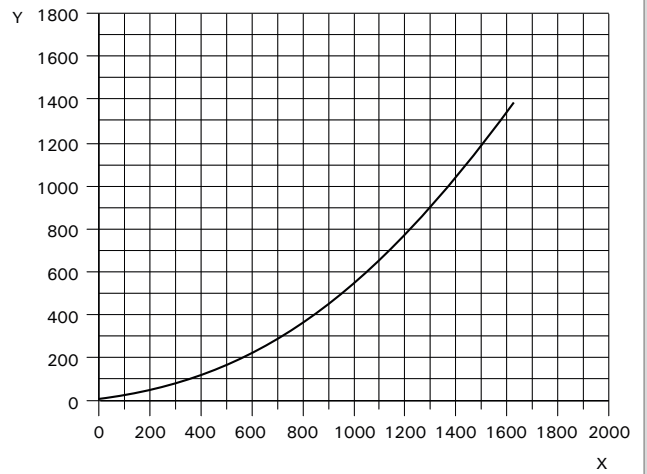


Flex-3 auf Wandkonsole



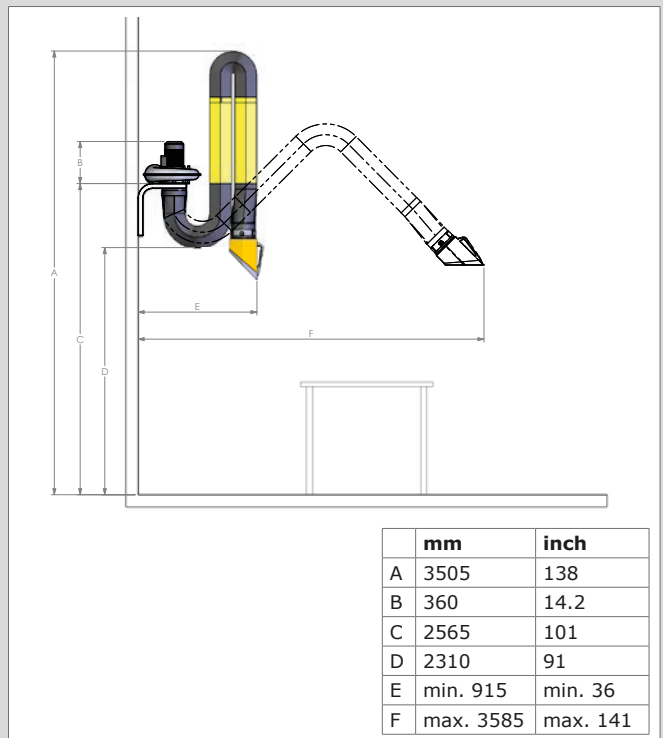
Flex-3 auf mobile Anlage

DRUCKVERLUST



X = Luftstrom (m³/h)
Y = Statischer Druck (Pa)

MONTAGEABMESSUNGEN



Flex-3 + NMB + FAN-28

Produkttyp	Flex-3
Artikelnummer	7925160090
Produktgruppe	Absaugarme/-Schläuche
Version	160513/E

Die neueste Version finden Sie immer auf www.plymovent.com